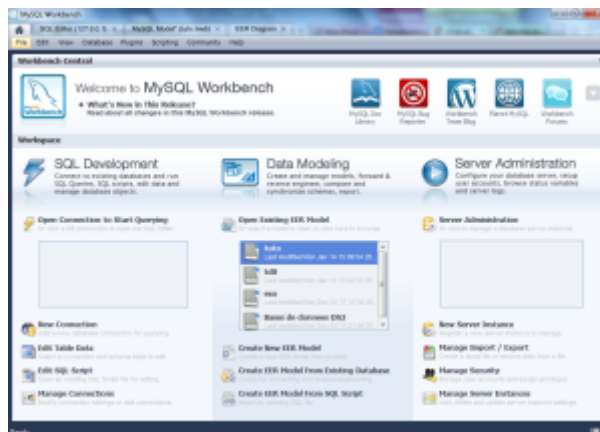


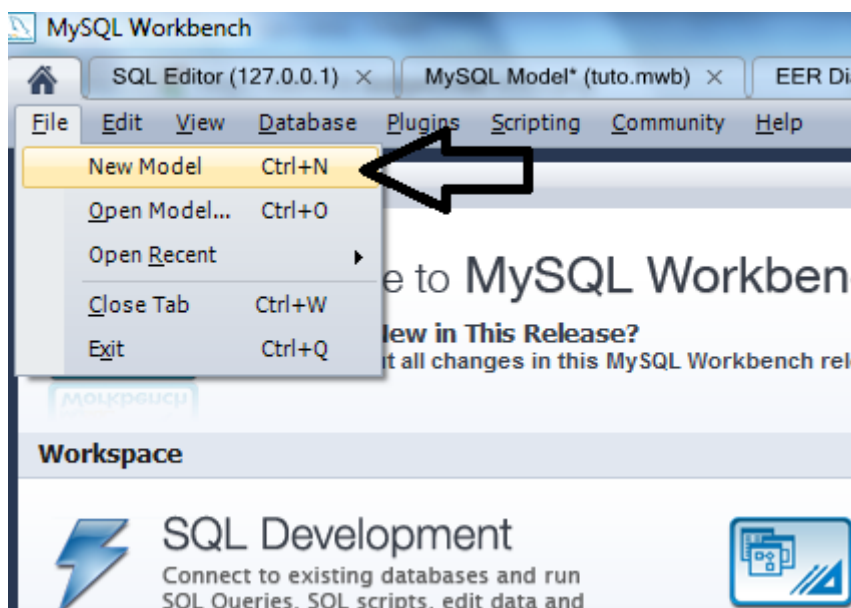
Tutoriel Workbench

Bienvenue sur le tutoriel qui vous permettra de créer un modèle de conception de données avec MySQL Workbench

Création de la base



Pour créer une base de données, il faut cliquer sur l'onglet "File", puis sur New File




Création de la table

Pour créer une table, il faut cliquer sur "Add Table"



Donner un nom à la table

 Une table est ce qui permet de mémoriser des informations sur un même type d'objet. En colonnes, ce sont les informations relatives à un même champ. En lignes, ce sont les informations relatives à un même enregistrement.

Pour nommer une table, il faut cliquer sur l'onglet 'Table' puis saisir le nom souhaité dans "Name : "

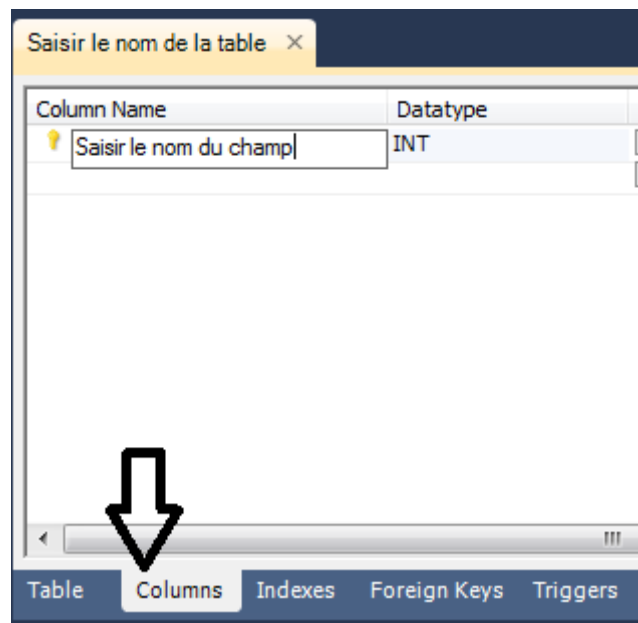


Créer un champ



Le champ permet de stocker un même type d'information sur un objet.

Pour créer un champ, il faut cliquer sur l'onglet "columns", saisir le nom du champ a la place de " Saisir le nom du champ" dans columns name.

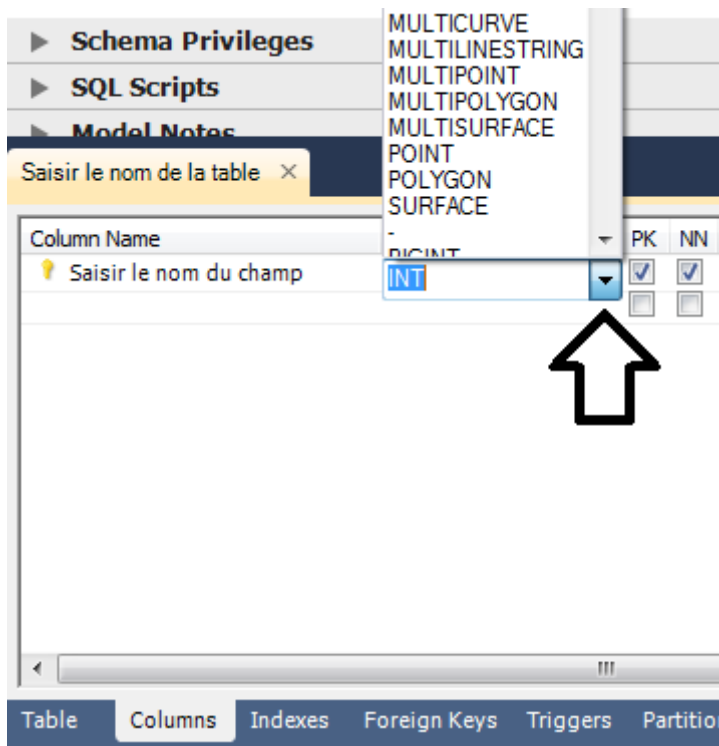


Modifier le type des données


Pour modifier le type des données qui seront saisies, il faut cliquer sur le

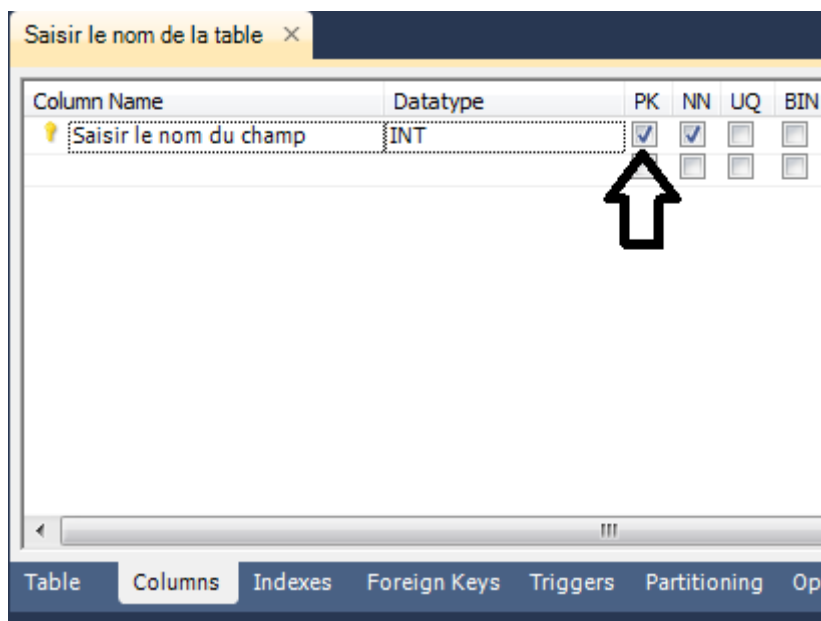


puis de sélectionner la valeur du type désiré (INT, VARCHAR..)




Instaurer la clé primaire

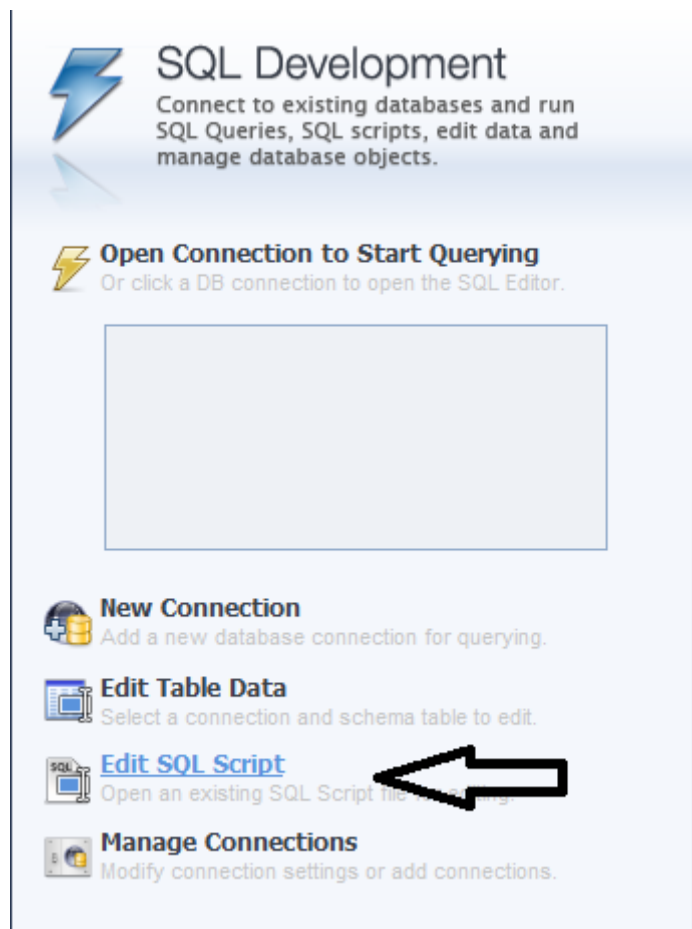
 La clé primaire d'une table permet de garantir cette unicité. Cette clé primaire est composée de 1 ou plusieurs champs, qui ne peuvent pas exister en doublons (soit en deux exemplaires).



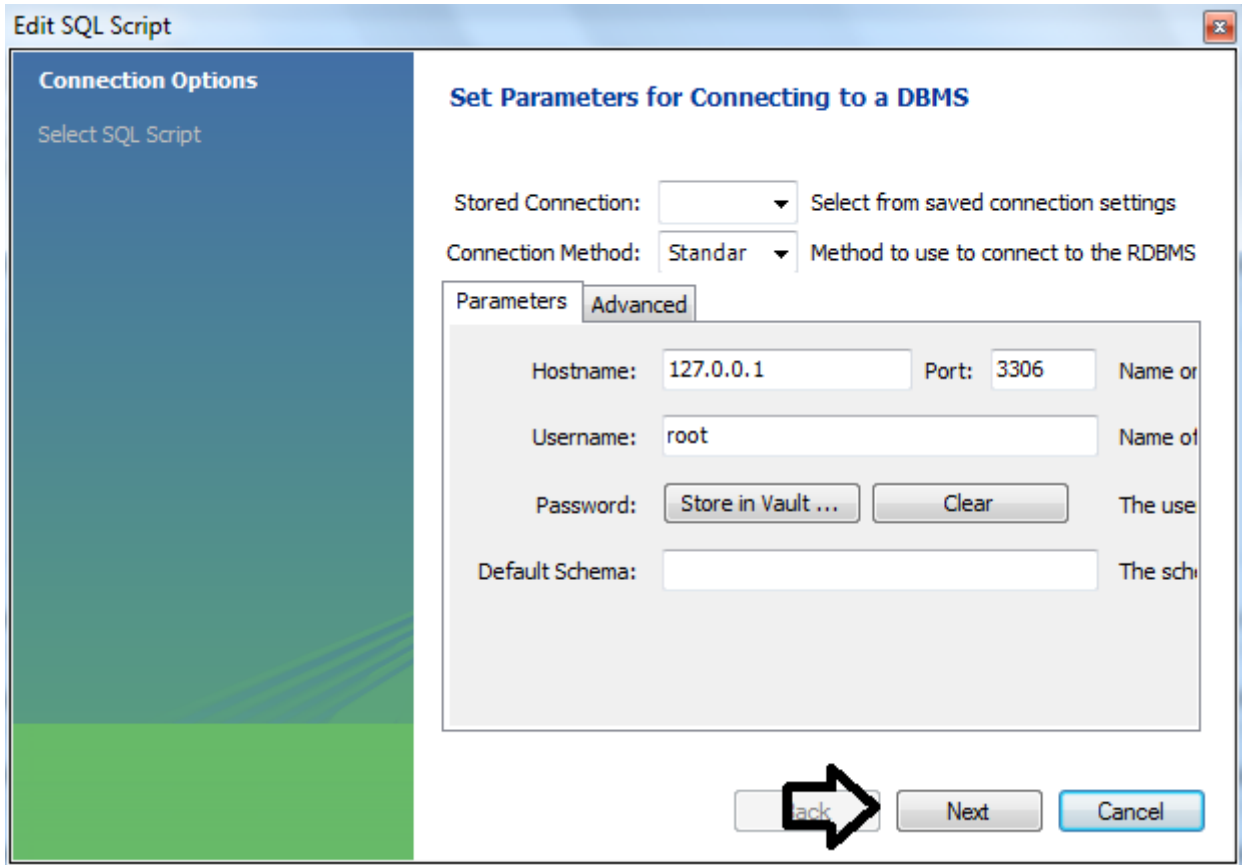
Saisir les enregistrements

 La table présente sur les copies d'écran sert d'exemple

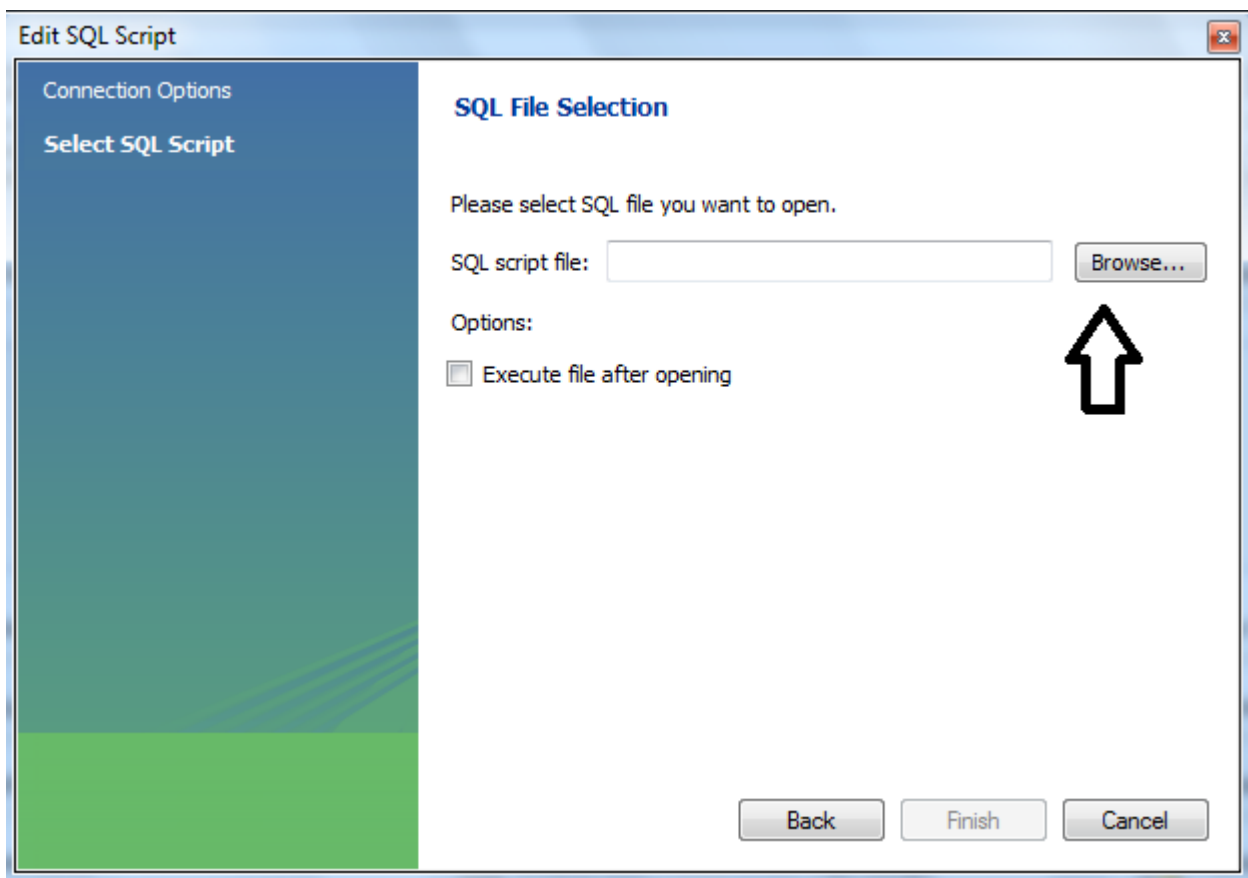
Pour pouvoir saisir les enregistrements, il faut cliquer sur "Edit SQL Script"



La fenêtre suivante va s'ouvrir, il faudra cliquer sur "Next" :



Après avoir cliquer sur "Next", cette fenêtre va s'ouvrir :



Il faudra alors cliquer sur "Browse" (Parcourir) qui permet de sélectionner le fichier script SQL correspondant à la base puis sur "finish".

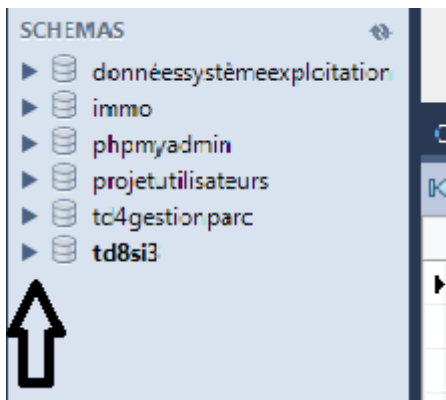
Une nouvelle fenêtre s'ouvre :



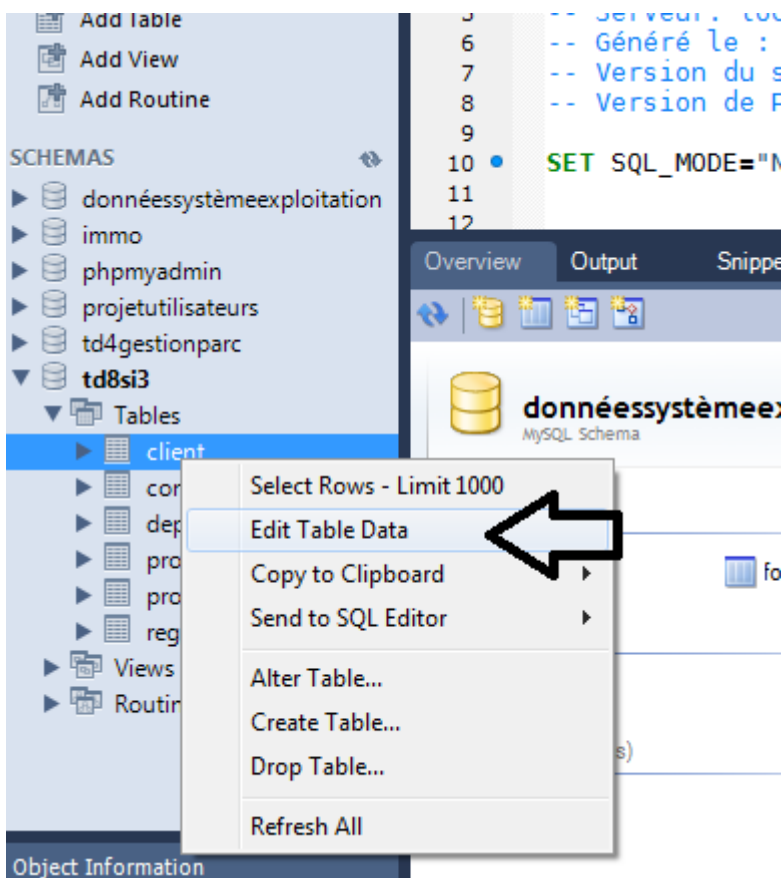
Cette fenêtre va permettre l'exécution des requêtes SQL. Pour choisir la base sur laquelle on désire travailler, il faut double-cliquer dessus.

/!\ La base est actif seulement si son nom est affiché en gras /!\

EXEMPLE : Pour éditer la base TD8si3, il faut cliquer sur le petit triangle : (L'intégralité de la base (tables, requêtes..) est dévoilé)



- Je veux enregistrer de nouveaux clients : Je fais un clique droit sur la table 'clients' puis sélectionner ' EDIT TABLE DATA' :



Pour saisir ou modifier un enregistrement, il suffit de cliquer sur n'importe quelle ligne et de saisir les informations

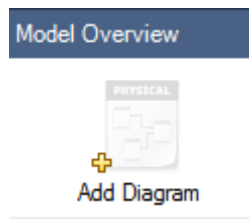
A screenshot of a data table with 17 rows and 8 columns. The columns are: 'id', 'nom', 'prenom', 'cp', 'ville', 'date', 'idDepartement', and 'age'. The table contains the following data:

id	nom	prenom	cp	ville	date	idDepartement	age
4	Beraglio	Sylvain	14200	Hérouville saint-pierre	2009-01-21 18:24:45	14	28
5	Compan	Lisa	14300	Caen	2006-11-03 19:19:07	14	35
6	Rly	Florence	14395	Malloué	2007-10-21 12:07:31	14	22
7	Ratal	Jaan	14013	Argoville	2011-07-15 21:58:29	14	48
8	Blaise	Erwan	14153	Chapelle-Haute-Gue (La)	2009-04-08 20:24:34	14	51
9	murley	Vincent	14200	Gacé	2010-06-24 08:08:39	14	22
10	Mallet	Sébastien	14293	Foumet (La)	2006-03-04 07:18:31	14	19
11	Poyet	Armelore	14510	Prieux-Saint-Sebastien	2010-01-27 07:48:34	14	25
12	PINOT	Fabien	14415	Marré-Benoit (La)	2009-03-29 23:04:55	14	27
13	chanlat	Fabrice	14511	Rapilly	2011-05-29 01:33:13	14	55
14	Brouhan	Muriel	14189	Cuvevaste	2010-12-29 17:25:44	14	63
15	Rabert	Alise	14459	Moules-Habert (Les)	2006-06-13 15:36:40	14	53
16	Labonde	Pascal	50571	Silleville	2008-08-18 04:36:39	50	58
17	FRAUMENS	Christelle	50587	Tallegard	2006-09-12 20:48:47	50	22

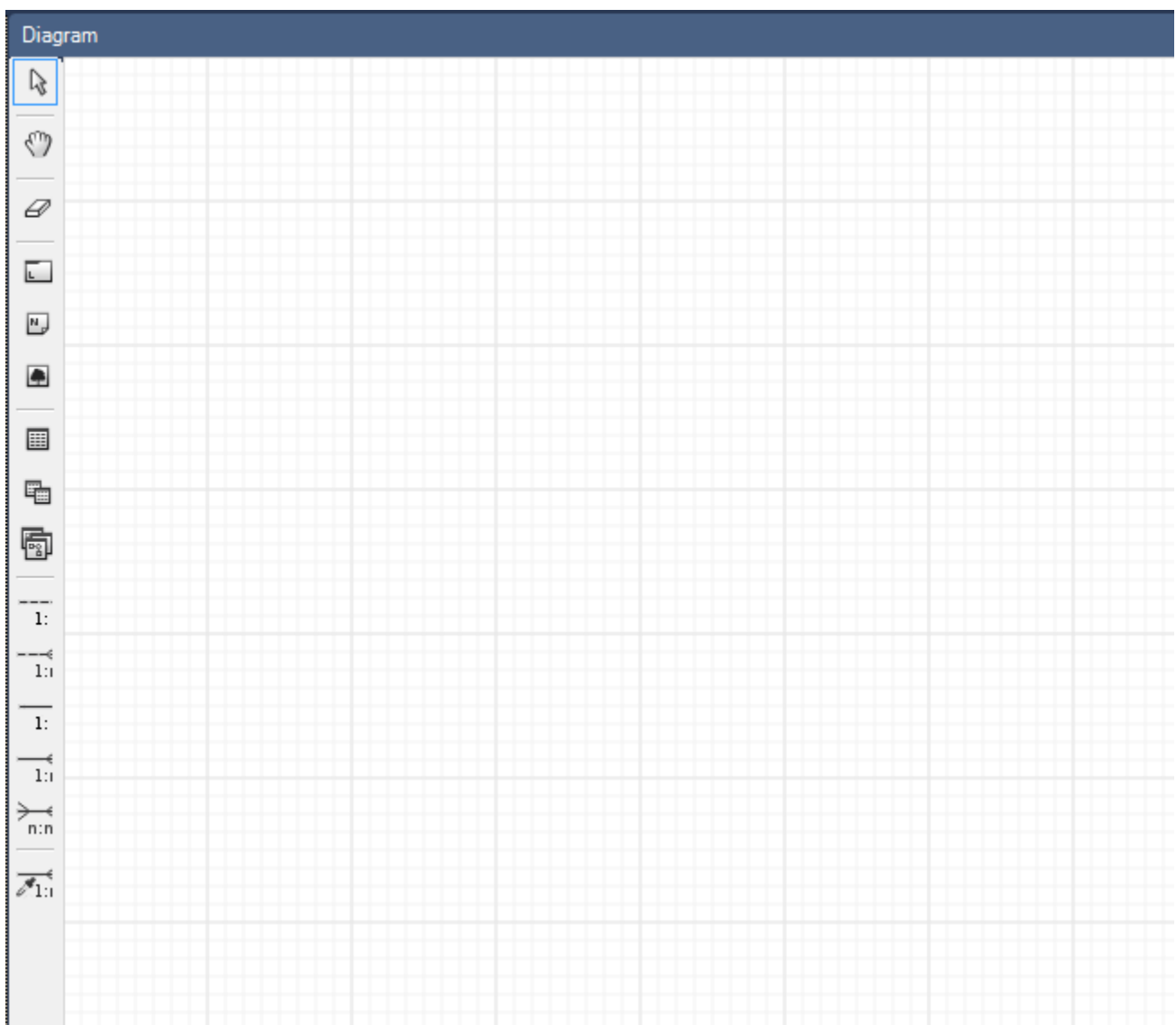
Arrows in the image point to the 'ville' cell of row 5, the 'prenom' cell of row 13, and the 'age' cell of row 13.

Créer les relations

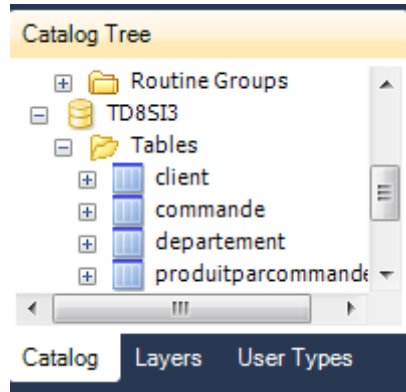
Pour créer des relations, il faut cliquer sur l'onglet



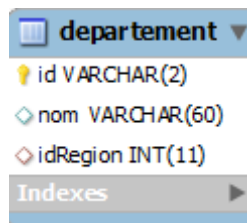
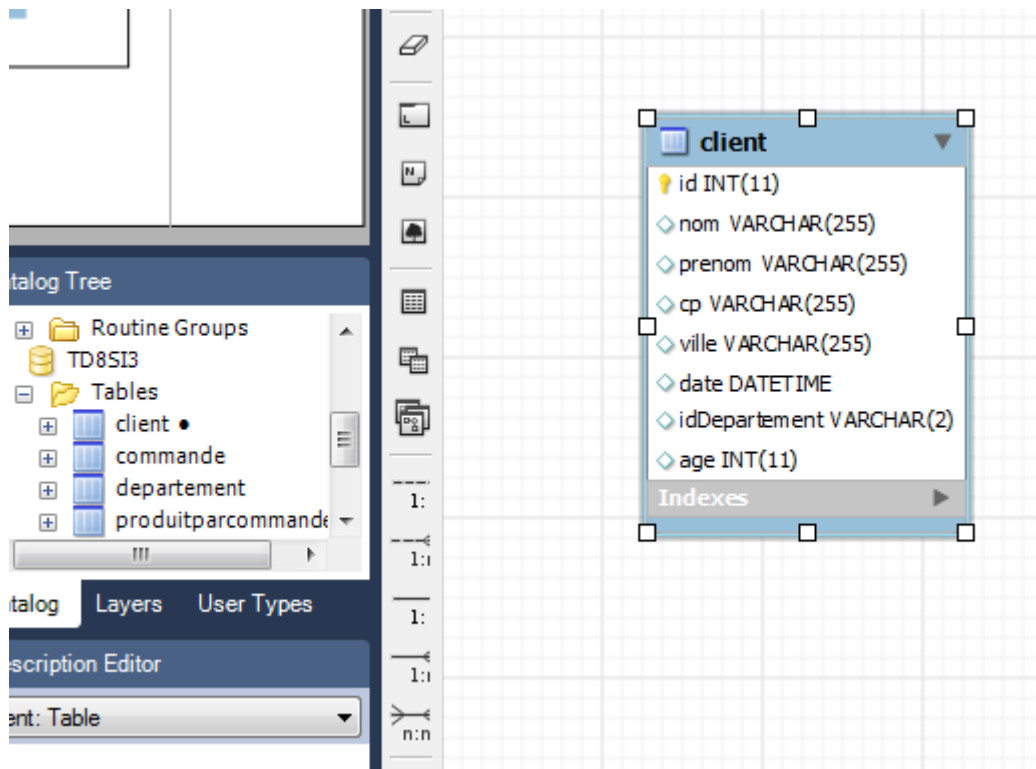
Un quadrillage apparaîtrait à l'écran, il servira à créer une ou plusieurs relations :

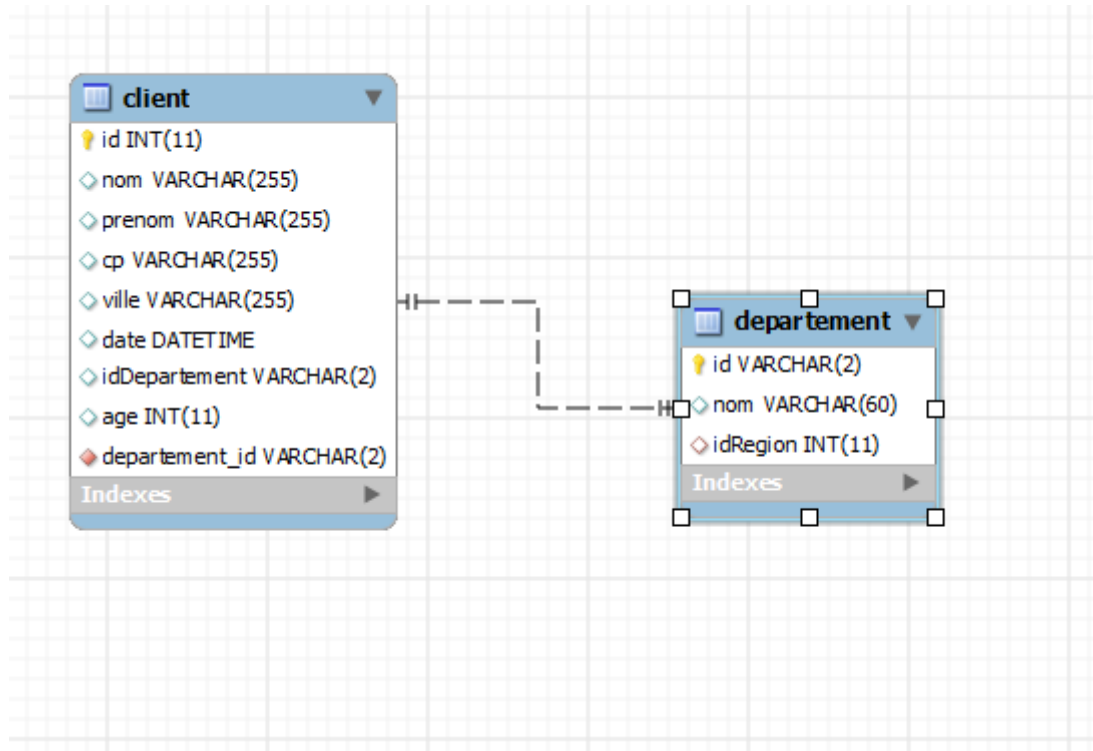
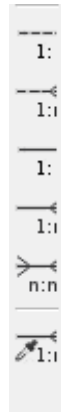


Je sélectionne la ou les table(s) sur laquelle/lesquelles je désire travailler :



Je fais glisser la table sur le diagramme





From: <http://slamwiki2.kobject.net/> - SlamWiki 2.1

Permanent link: <http://slamwiki2.kobject.net/si3/etudiants/td7/gersan?rev=1358351908>

Last update: 2019/08/31 14:42

