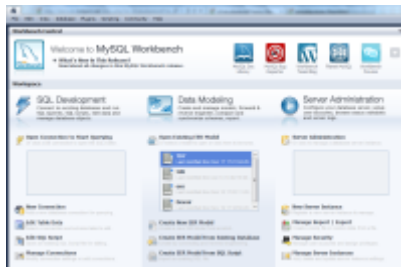


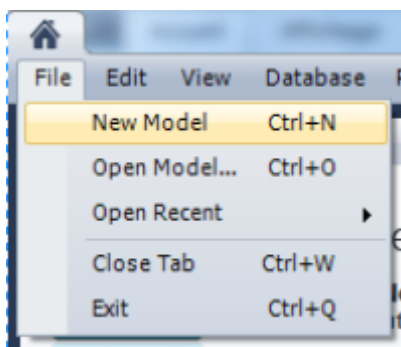
Tutoriel d'utilisation de MySQL Workbench

Page d'accueil



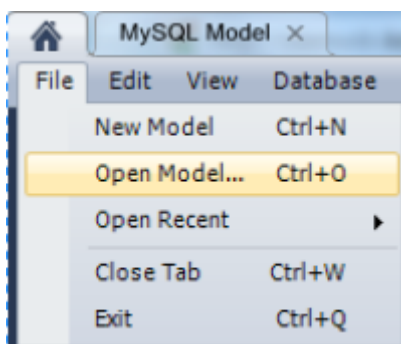
Création d'une nouvelle base de donnée

Pour créer une nouvelle base de donnée, il faut aller dans le menu "File" et sélectionner "New Model".

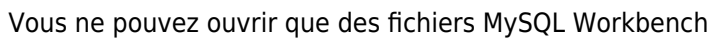


Ouvrir un fichier

Pour ouvrir un fichier, il faut aller dans le menu "File" et sélectionner "Open Model".



Après avoir sélectionné "Open Model", une fenêtre s'ouvre et vous pouvez ainsi sélectionner le fichier que vous souhaitez ouvrir.



Last update: **2019/08/31 14:43**

