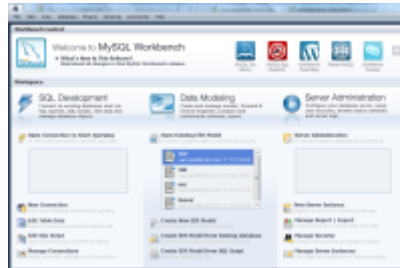


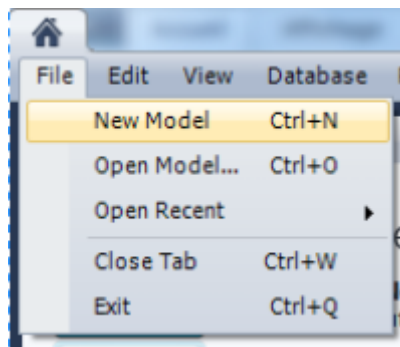
# Tutoriel d'utilisation de MySQL Workbench

## Page d'accueil



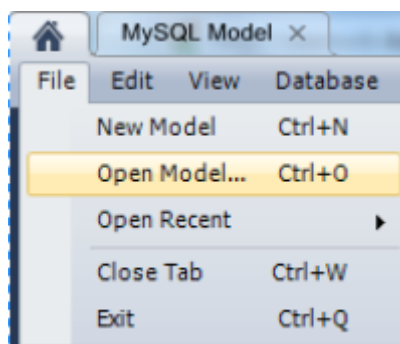
## Création d'une nouvelle base de donnée

Pour créer une nouvelle base de donnée, il faut aller dans le menu "File" et sélectionner "New Model".

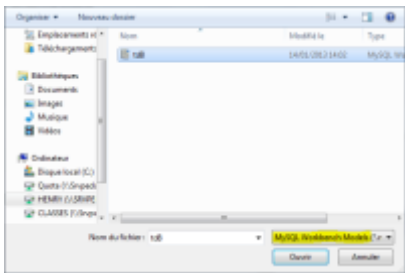


## Ouvrir un fichier

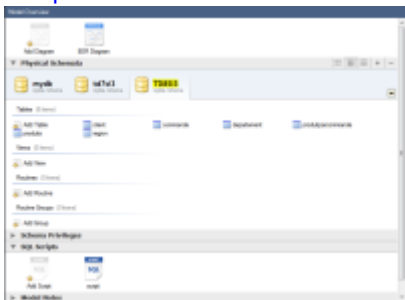
Pour ouvrir un fichier, il faut aller dans le menu "File" et sélectionner "Open Model".



Après avoir sélectionné "Open Model", une fenêtre s'ouvre et vous pouvez ainsi sélectionner le fichier que vous souhaitez ouvrir.

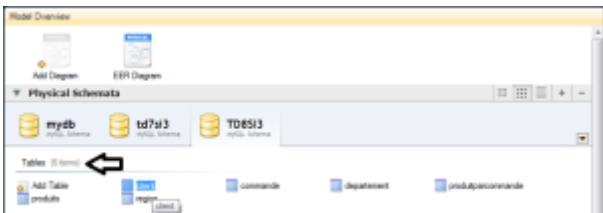


Vous ne pouvez ouvrir que des fichiers MySQL Workbench  
Si vous avez bien ouvert votre fichier, vous pouvez alors accéder à votre base de donnée.



### Accéder à une table de la base

Pour accéder à une table de votre base de donnée, il faut aller dans l'onglet "Tables" (voir image ci-dessous).



Après, vous n'avez plus cas sélectionner la table que vous souhaitez ouvrir. Par exemple, ici nous souhaitons ouvrir la table "client".



### Création d'une nouvelle table

Pour créer une nouvelle table, il faut aller dans l'onglet "Tables" et sélectionner "Add Table".



Il faut d'abord lui attribuer un nom.



From:

<http://slamwiki2.kobject.net/> - **SlamWiki 2.1**

Permanent link:

<http://slamwiki2.kobject.net/si3/etudiants/td7/henry?rev=1358181139>

Last update: **2019/08/31 14:43**

