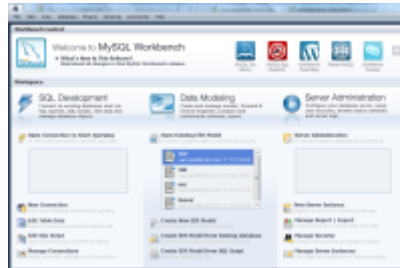


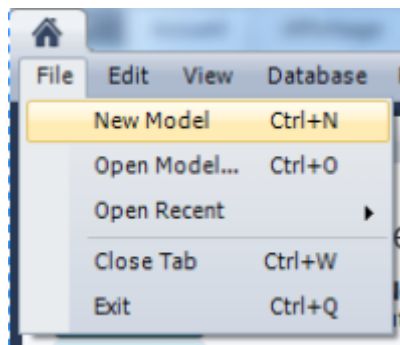
Tutoriel d'utilisation de MySQL Workbench

Page d'accueil



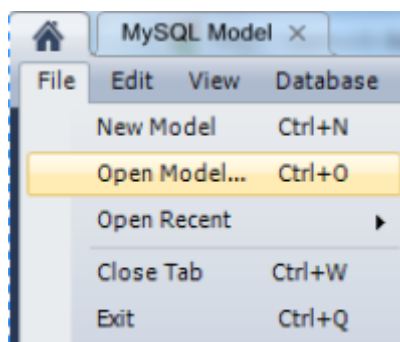
Création d'une nouvelle base de donnée

Pour créer une nouvelle base de donnée, il faut aller dans le menu "File" et sélectionner "New Model".

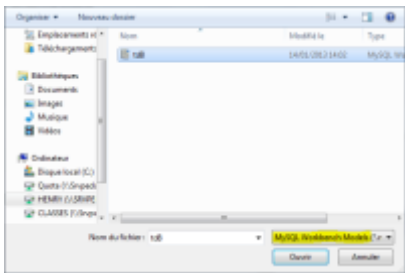


Ouvrir un fichier

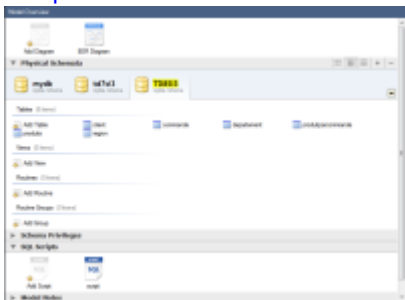
Pour ouvrir un fichier, il faut aller dans le menu "File" et sélectionner "Open Model".



Après avoir sélectionné "Open Model", une fenêtre s'ouvre et vous pouvez ainsi sélectionner le fichier que vous souhaitez ouvrir.

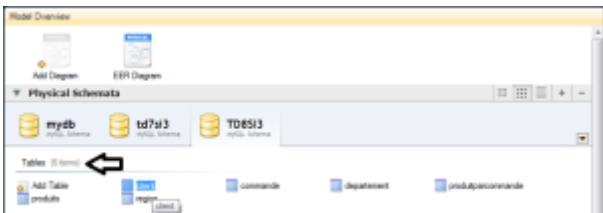


Vous ne pouvez ouvrir que des fichiers MySQL Workbench
Si vous avez bien ouvert votre fichier, vous pouvez alors accéder à votre base de donnée.



Accéder à une table de la base

Pour accéder à une table de votre base de donnée, il faut aller dans l'onglet "Tables" (voir image ci-dessous).



Après, vous n'avez plus cas sélectionner la table que vous souhaitez ouvrir. Par exemple, ici nous souhaitons ouvrir la table "client".

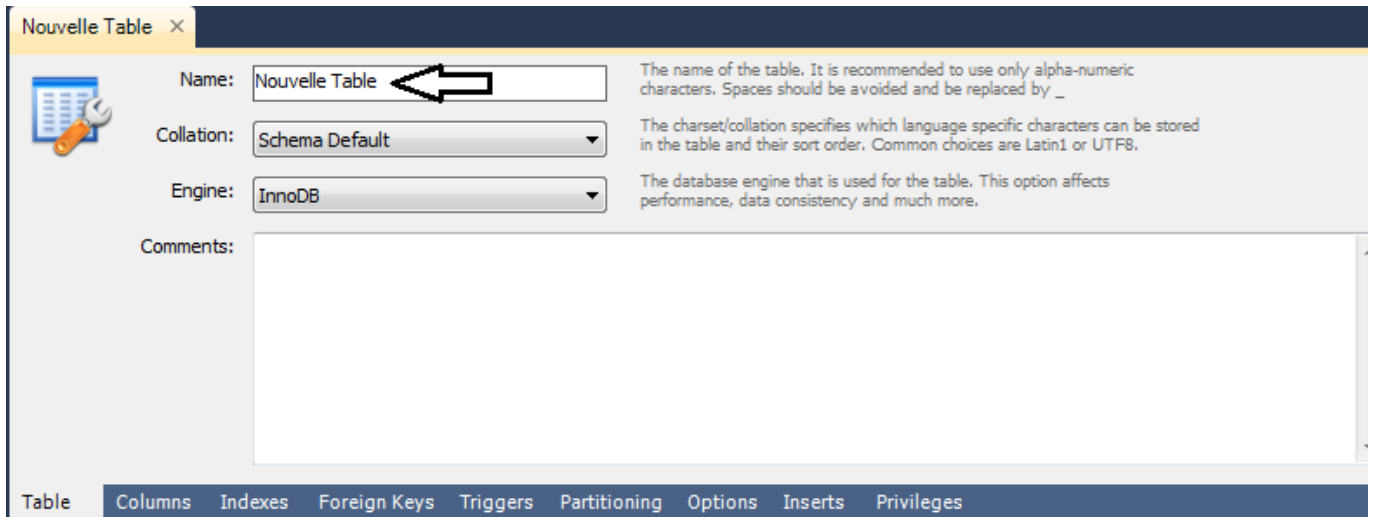


Création d'une nouvelle table

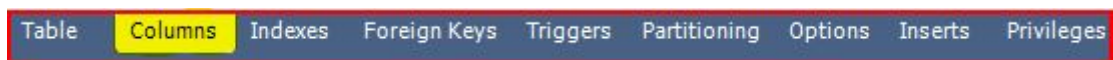
Pour créer une nouvelle table, il faut aller dans l'onglet "Tables" et sélectionner "Add Table".



Il faut d'abord lui attribuer un nom.



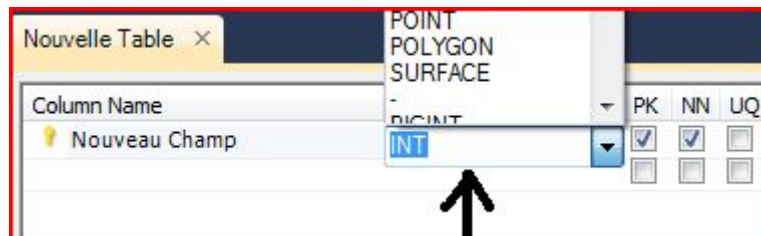
Ensuite, pour créer des champs, il faut cliquer sur l'onglet "Columns".



Saisissez un nom de champ à la place de "Nouveau Champ" dans "Column Name".

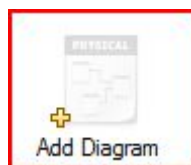


Pour attribuer une valeur au champ, il faut cliquer sur "INT" (par exemple) dans "Datatype", puis ensuite vous avez la possibilité de choisir la valeur que vous voulez lui accorder dans les propositions qui se trouvent dans le déroulé.



Création d'une relation

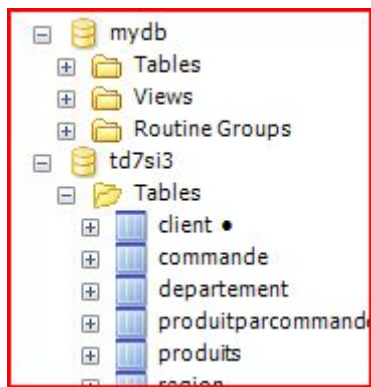
Pour créer des relation, il faut que vous cliquez sur "Add Diagram".



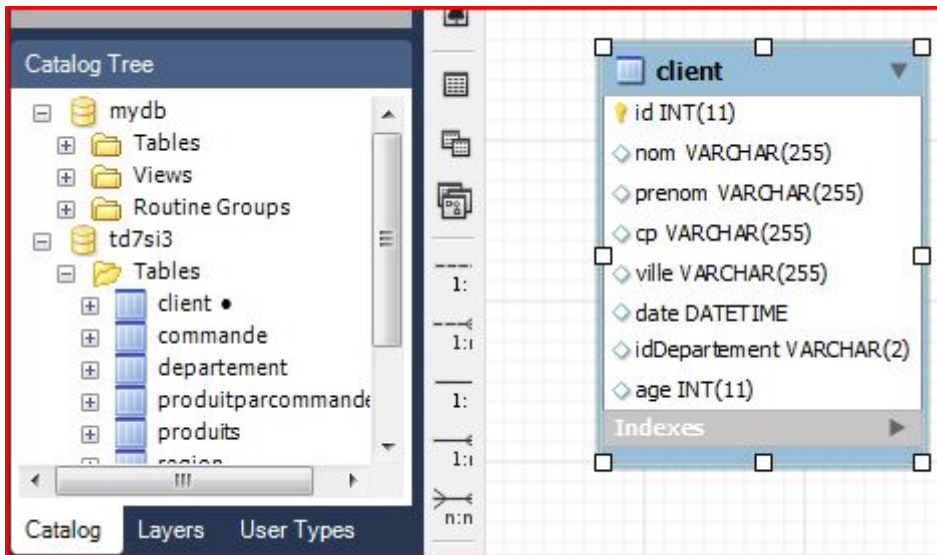
Ensuite un quadrillage apparaît, qui vous permettra de créer des relations.



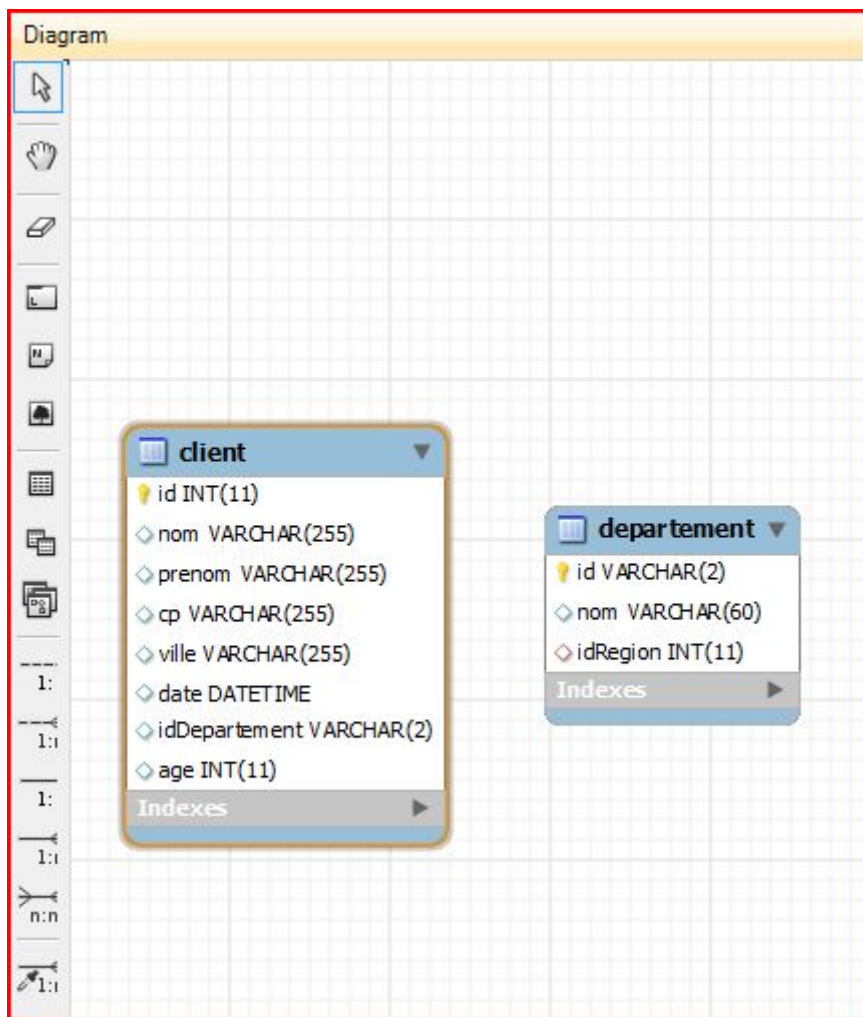
Il faut que vous sélectionnez la ou les tables sur lesquelles vous voulez créer une relation.



Ensuite il vous suffit de faire glisser la table que vous avez sélectionné dans le quadrillage.



Faite de même avec une autre table pour pouvoir créer une relation entre ces tables.



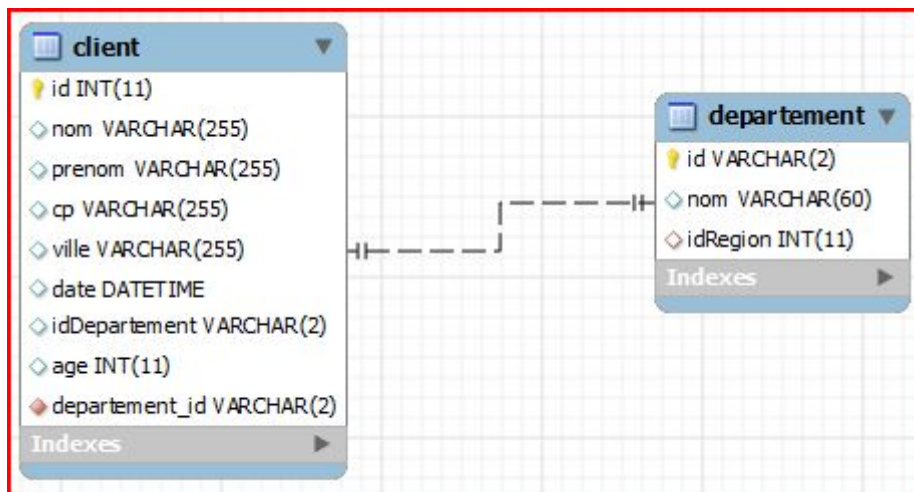
Pour créer une relation, allez dans la barre d'outils qui se trouve à gauche du quadrillage.



Les derniers boutons en partant du bas vous permettent de créer ces relations, et vous allez pouvoir ainsi sélectionner le type de relation que vous désirez créer.



Après avoir sélectionné le bouton, vous cliquez sur le champ, sur lequel vous voulez créer une relation, et vous glissez le curseur vers l'autre table. Voici le résultat que vous devez obtenir :



From:

<http://slamwiki2.kobject.net/> - SlamWiki 2.1

Permanent link:

<http://slamwiki2.kobject.net/si3/etudiants/td7/henry?rev=1358421062>

Last update: 2019/08/31 14:42

