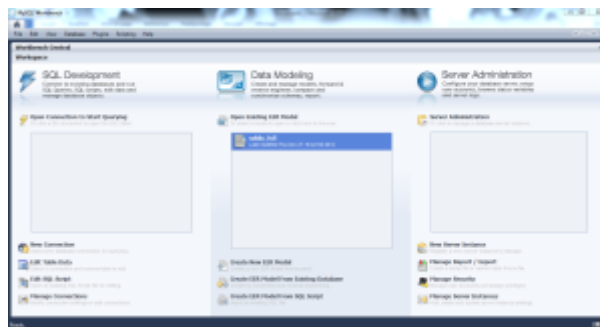
 Bonjour, voici un tutoriel permettant à une personne de pouvoir créer un MCD (Modèle Conceptuel de Donnée) à partir du logiciel suivant, MySQL Workbench.

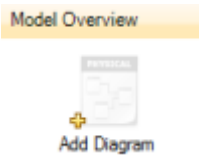
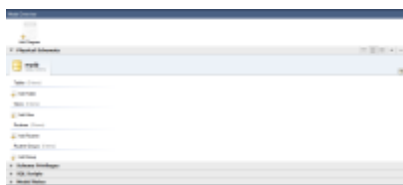
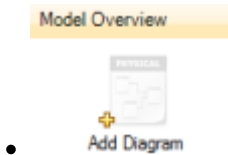
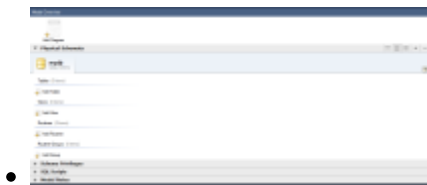
## Page d'accueil

Lors de l'ouverture de MySQL Workbench, le logiciel s'ouvre sur une page d'accueil. Une fois la page d'accueil ouverte, il vous suffit de cliquer sur Create New EER Model (qui se situe en bas et au milieu de l'écran).



## Ajouter un diagramme

Maintenant, après avoir créé un nouveau modèle, il faut ajouter un nouveau diagramme en cliquant sur Add Diagram ( voir copie d'écran).



From: <http://slamwiki2.kobject.net/> - SlamWiki 2.1

Permanent link: <http://slamwiki2.kobject.net/si3/etudiants/td7/hodemonde?rev=1357310385>

Last update: 2019/08/31 14:43



