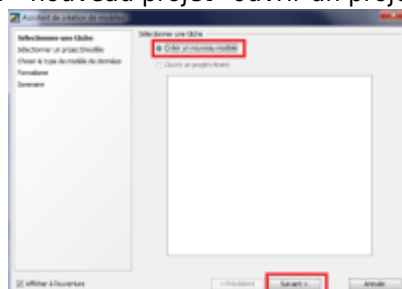


Création d'entité et de relation afin de faire une MCD (modèle de conception de données) sur Open ModelSphere

Créer un nouveau modèle

lors de l'ouverture le logiciel propose 2 choix * nouveau projet *ouvrir un projet existant choisissez "Créer un



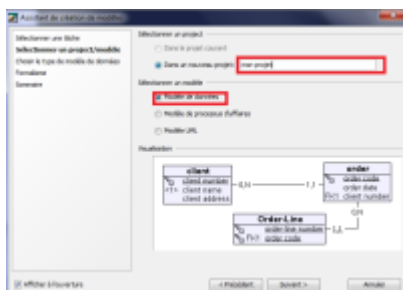
nouveau modèle" puis cliquez sur "Suivant".

Ensuite, entre les deux prochaines options:

- Dans le projet courant
- Dans un nouveau projet

Sélectionnez "Dans un nouveau projet" et donnez lui un nom.

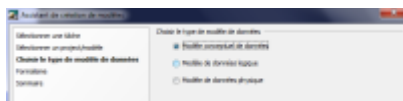
cocher modèle de données et cliquer sur continuer



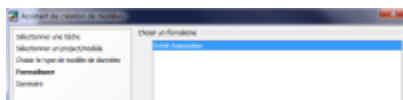
sur la nouvelle page cocher modèle conceptuel de données

- Modèle conceptuel de données
- Modèle de données logique
- Modèle de données physique

Sélectionnez "Modèle conceptuel de données" et cliquez sur "Suivant".



enfin il vous suffit de sélectionner entité association



Continuez de cliquer sur "Suivant" puis faite "Terminer"

Ajouter une entité

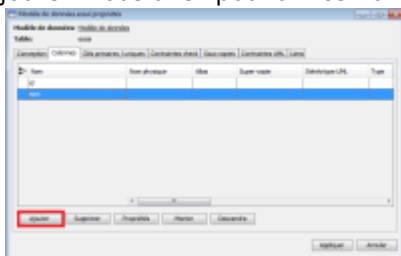
Pour ajouter un entité, vous devez cliquer sur le bouton suivant dans la barre d'outil situer en haut:



Déplacer vous sur la page blanche en dessous et cliqué afin de poser la nouvelle entité En double cliquant sur le nom de l'entité ou en modifiant le champs nom en bas a gauche, vous pouvez la renommer

modifier des propriétés à cette entité

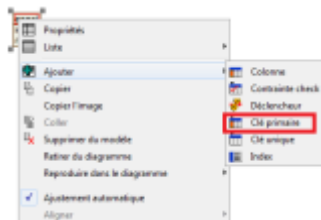
Pour modifier ces propriétés , faite un clique-droit dessus et sélectionnez "Propriétés". Cette fenêtre fait son apparition : Vous pouvez désormais aller dans l'onglet "Colonnes" pour lui ajouter ses champs. Pour ajouter un nouveau champs cliqué sur ajouter. Vous allez pouvoir les nommer et leurs donner un nom en utilisant la même



méthode que pour les entité.

Ajouter un identifiant à une entité

maintenant nous allons ajouter une clé primaire a l'identité pour cela faite un clic droit sur l'entité placer votre

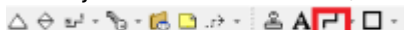


souris sur ajouter pour voir apparaitre clé primaire puis cliqué dessus
dessus le logiciel vous propose sur quel champs vous voulez mettre la clé primaire. puis valider

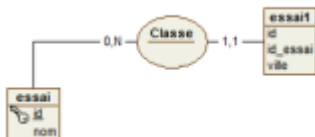
en cliquant

Créer des associations entres entités

Pour ajouter une association, vous devez cliquer sur le bouton suivant dans la barre d'outil situer en haut:



cliqué sur une des 2 entités a lier puis sur la 2eme vous obtiendrais alors



enfin vous pouvez modifier l'association qui est 0 ou N et 1 et unique de base pour cela cliqué sur le petit cadre avec les valeurs vous pouvez alors modifier les paramètre dans la fenêtre en



bas en droite. Voilà maintenant il ne vous reste plus qu'a répéter toute ses étapes afin de réalisé votre MCD en entière

From:

<http://slamwiki2.kobject.net/> - **SlamWiki 2.1**

Permanent link:

<http://slamwiki2.kobject.net/si3/etudiants/td7/lempriere?rev=1358177138>

Last update: **2019/08/31 14:42**

