

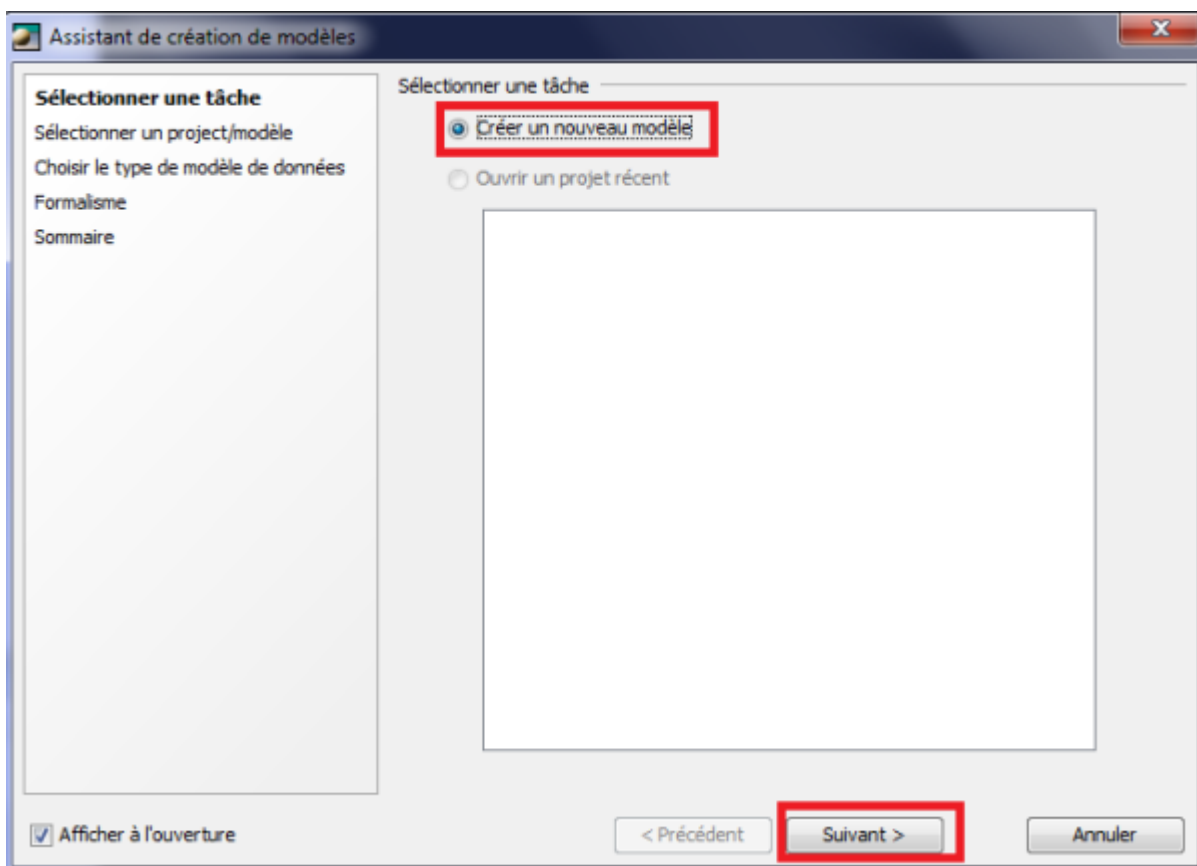
Création d'entité et de relation afin de faire une MCD (modèle de conception de données) sur Open ModelSphere

Créer un nouveau modèle

lors de l'ouverture le logiciel propose 2 choix

* nouveau projet

*ouvrir un projet existant choisissez "Créer un nouveau modèle" puis cliquez sur "Suivant".

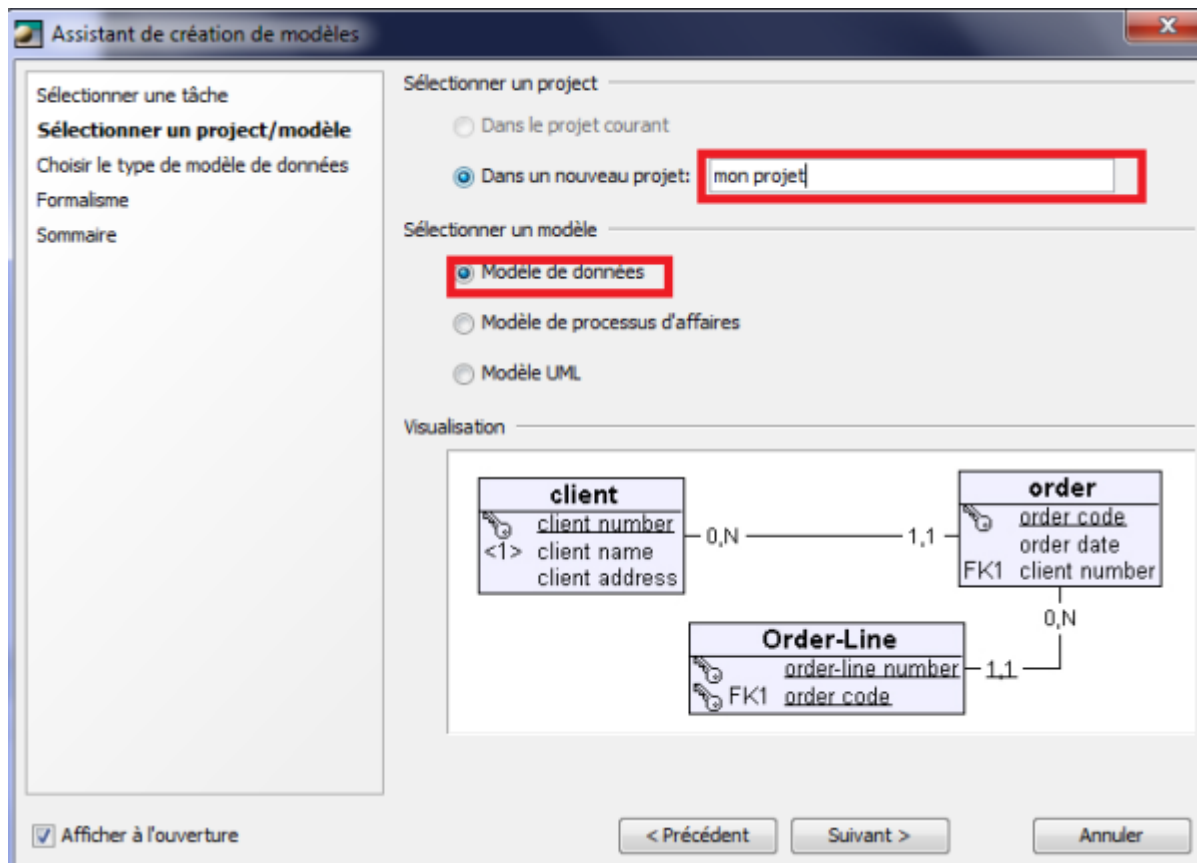


Ensuite, entre les deux prochaines options:

- Dans le projet courant
- Dans un nouveau projet

Sélectionnez "Dans un nouveau projet" et donnez lui un nom.

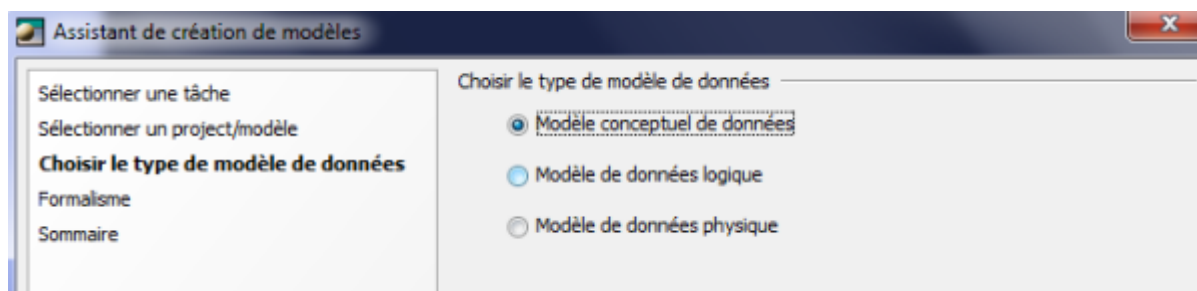
cocher modèle de données et cliquer sur continuer



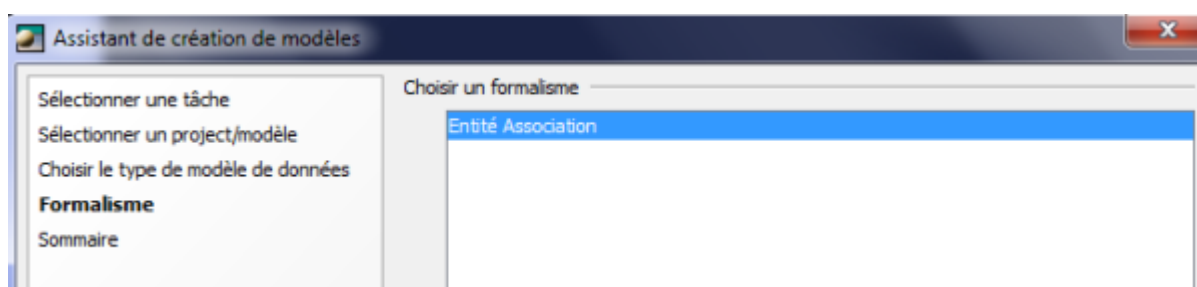
sur la nouvelle page cocher modèle conceptuel de données

- Modèle conceptuel de données
- Modèle de données logique
- Modèle de données physique

Sélectionnez "Modèle conceptuel de données" et cliquez sur "Suivant".



enfin il vous suffit de sélectionner entité association



Continuez de cliquer sur "Suivant" puis faite "Terminer"

Ajouter une entité

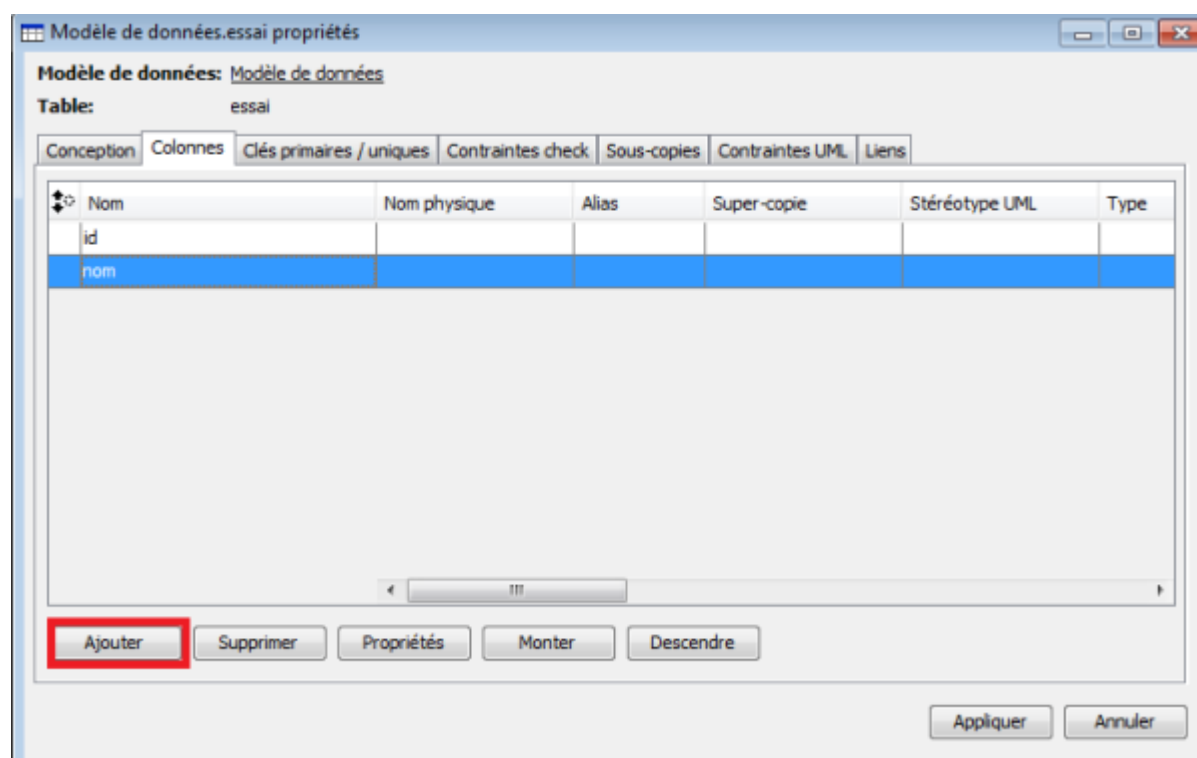
Pour ajouter un entité, vous devez cliquer sur le bouton suivant dans la barre d'outil située en haut:



Déplacer vous sur la page blanche en dessous et cliquer afin de poser la nouvelle entité. En double cliquant sur le nom de l'entité ou en modifiant le champ nom en bas à gauche, vous pouvez la renommer.

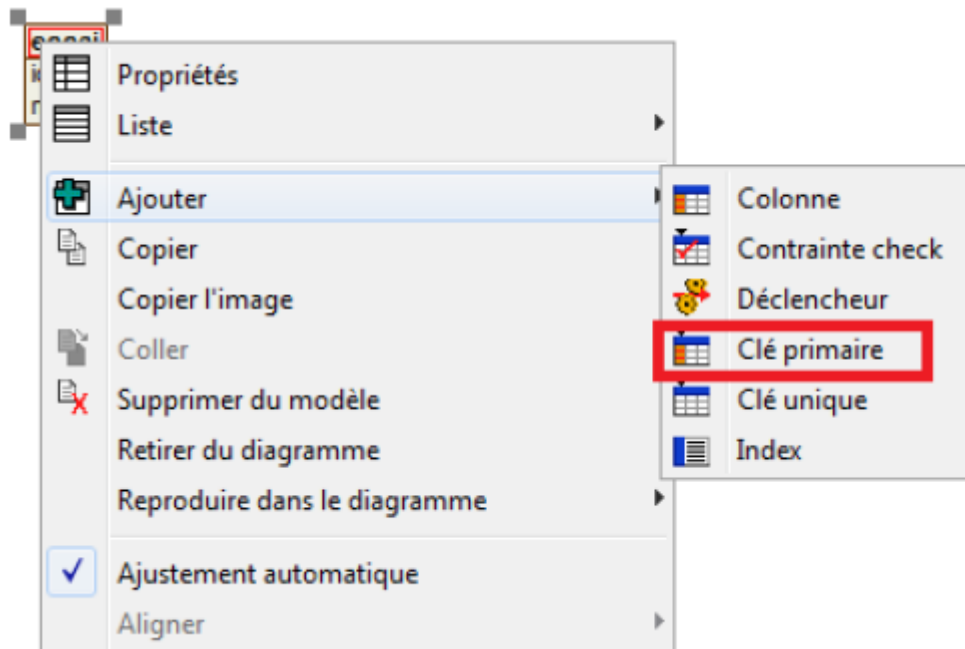
modifier des propriétés à cette entité

Pour modifier ces propriétés, faites un clic-droit dessus et sélectionnez "Propriétés". Cette fenêtre fait son apparition : Vous pouvez désormais aller dans l'onglet "Colonnes" pour lui ajouter ses champs. Pour ajouter un nouveau champ, cliquez sur ajouter. Vous allez pouvoir les nommer et leur donner un nom en utilisant la même méthode que pour les entités.



Ajouter un identifiant à une entité

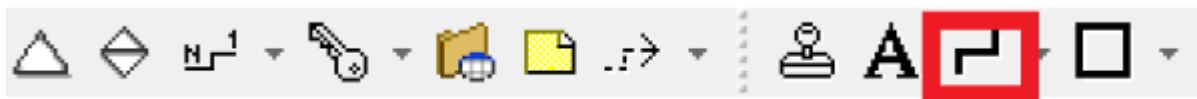
Maintenant nous allons ajouter une clé primaire à l'entité. Pour cela, faites un clic droit sur l'entité, placez votre souris sur 'Ajouter' pour voir apparaître la clé primaire, puis cliquez dessus.



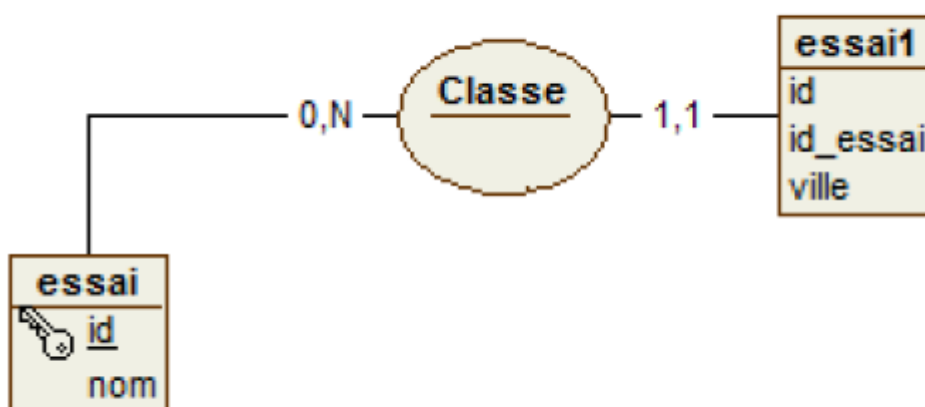
en cliquant dessus le logiciel vous propose sur quel champs vous voulez mettre la clé primaire. puis valider

Créer des associations entres entités

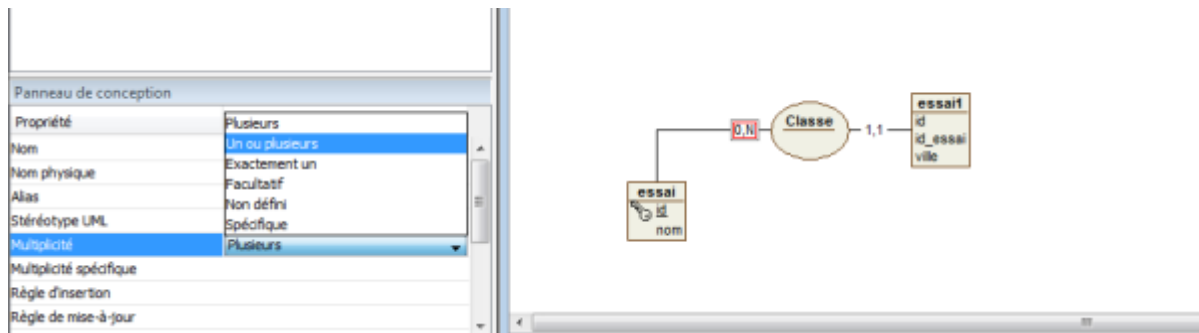
Pour ajouter une association, vous devez cliquer sur le bouton suivant dans la barre d'outil située en haut:



cliqué sur une des 2 entités à lier puis sur la 2ème vous obtiendrez alors



enfin vous pouvez modifier l'association qui est 0 ou N et 1 et unique de base pour cela cliquer sur le petit cadre avec les valeurs vous pouvez alors modifier les paramètres dans la fenêtre en bas à droite.



Voilà maintenant il ne vous reste plus qu'à répéter toutes ses étapes afin de réaliser votre MCD en entière

From:

<http://slamwiki2.kobject.net/> - **SlamWiki 2.1**

Permanent link:

<http://slamwiki2.kobject.net/si3/etudiants/td7/lempriere?rev=1358177894>

Last update: **2019/08/31 14:43**

