

5/10

Notation :

- Beaucoup trop de fautes d'orthographe
- Usage approximatif des concepts
- Certaines images sont trop petites
- Manque d'approfondissement, vous auriez pu expliquer les différents types de relation, la création du modèle logique et de la base de données

Création d'entité et de relation afin de faire un MCD (modèle de conception de données) sur Open ModelSphere

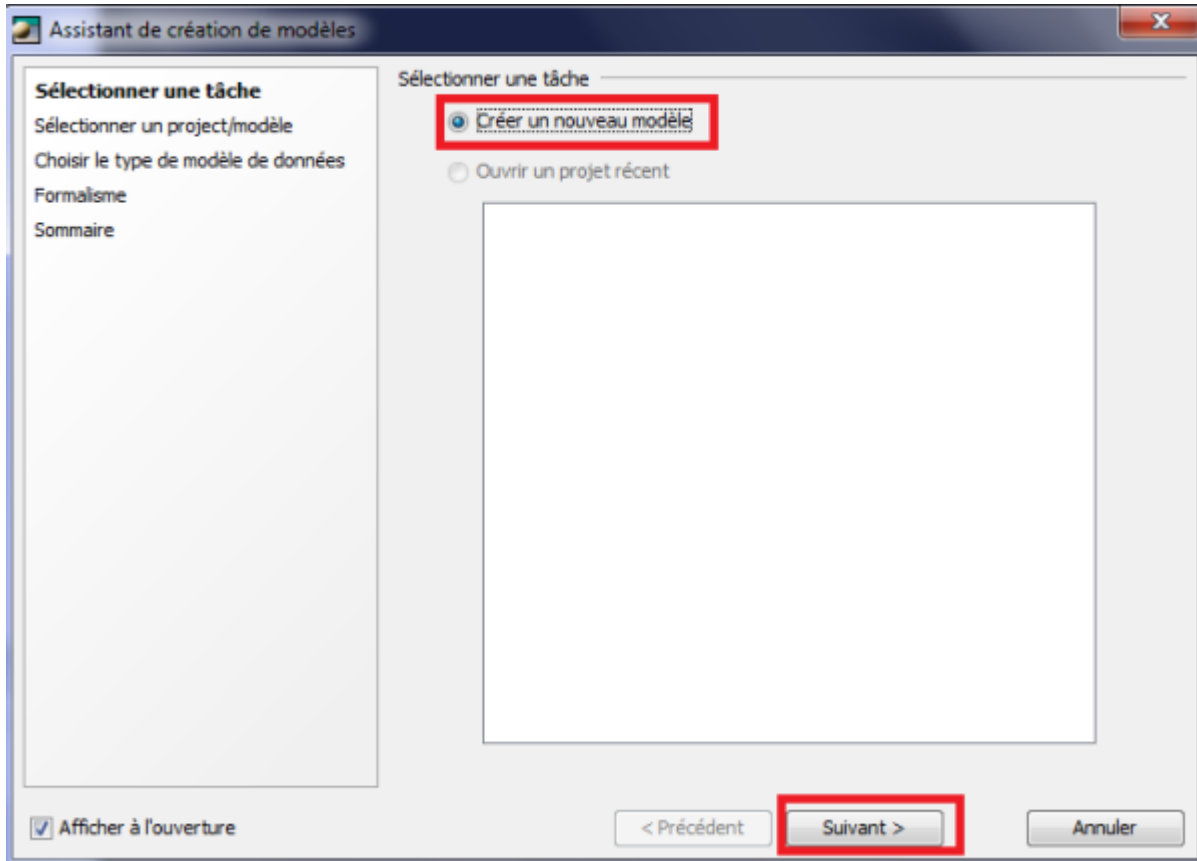
Créer un nouveau modèle

lors de l'ouverture le logiciel propose 2 choix

* nouveau projet

*ouvrir un projet existant

choisissez "Créer un nouveau modèle" puis cliquez sur "Suivant".

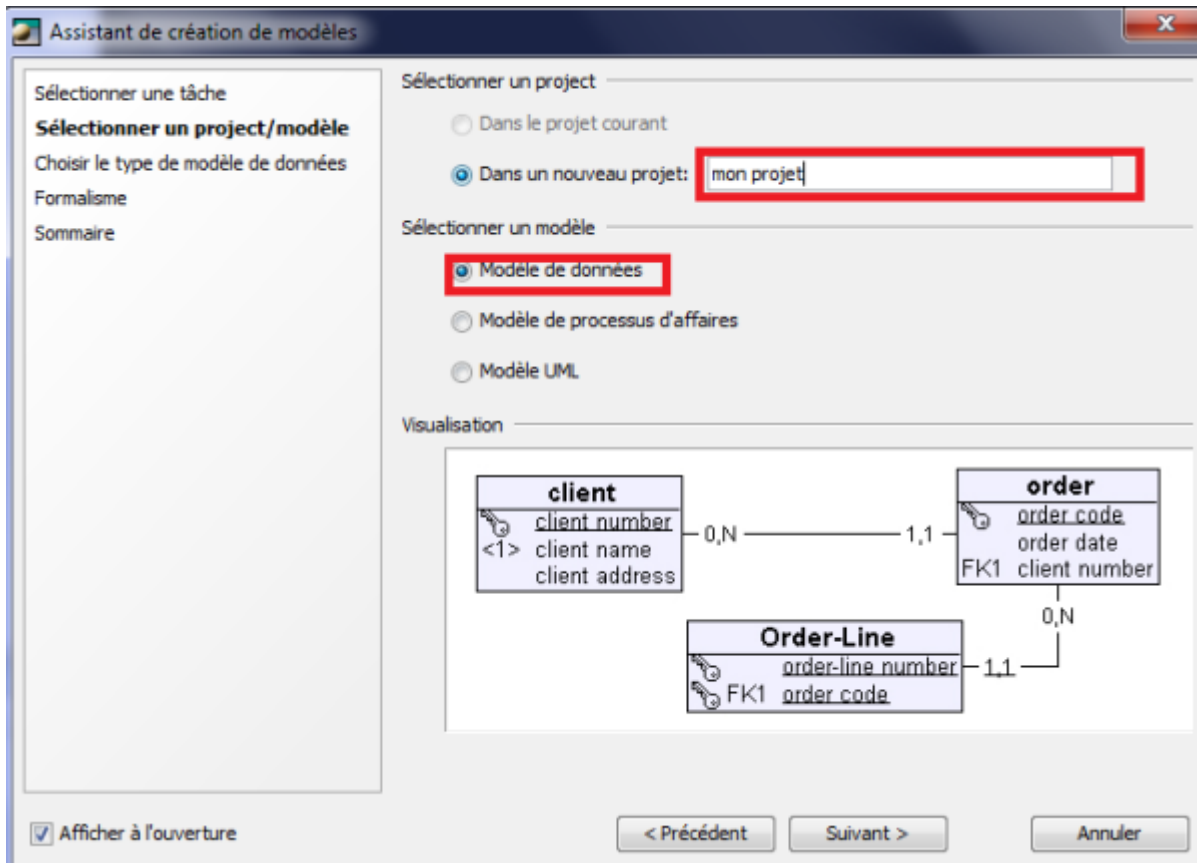


Ensuite, entre les deux prochaines options:

- Dans le projet courant
- Dans un nouveau projet

Sélectionnez "Dans un nouveau projet" et donnez lui un nom.

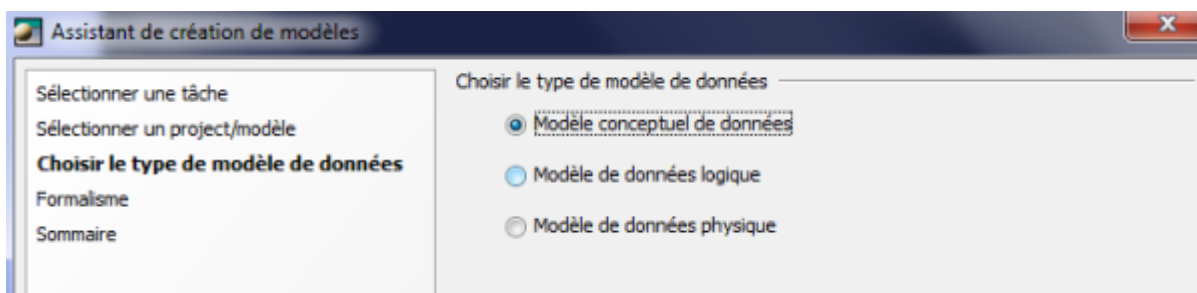
cocher modèle de données et cliquer sur continuer



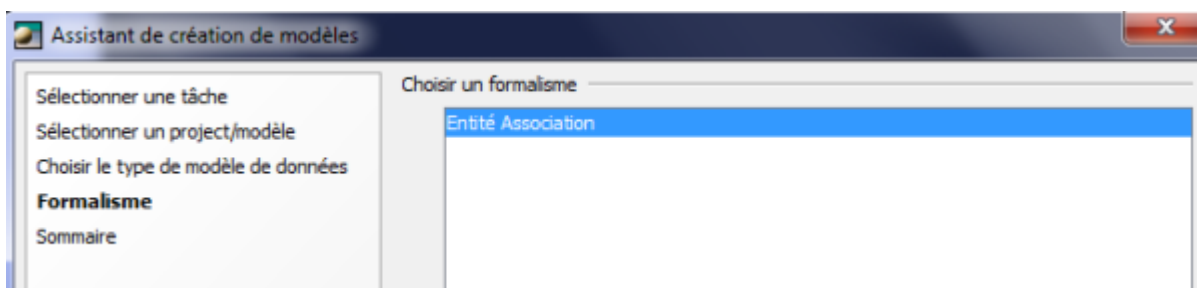
sur la nouvelle page cocher modèle conceptuel de données

- Modèle conceptuel de données
- Modèle de données logique
- Modèle de données physique

Sélectionnez "Modèle conceptuel de données" et cliquez sur "Suivant".



sélectionner entité association



Continuez de cliquer sur "Suivant" puis faite "Terminer"

Ajouter une entité

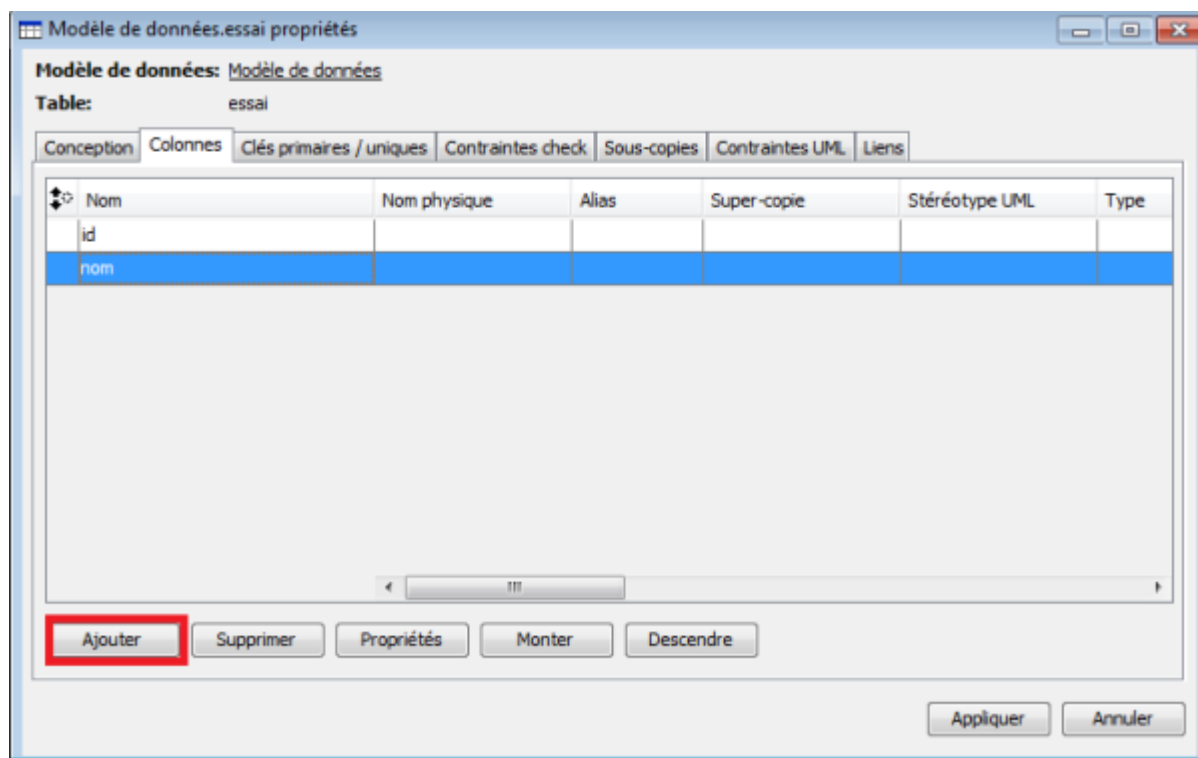
Pour ajouter un entité, cliquez sur le bouton suivant dans la barre d'outil situer en haut:



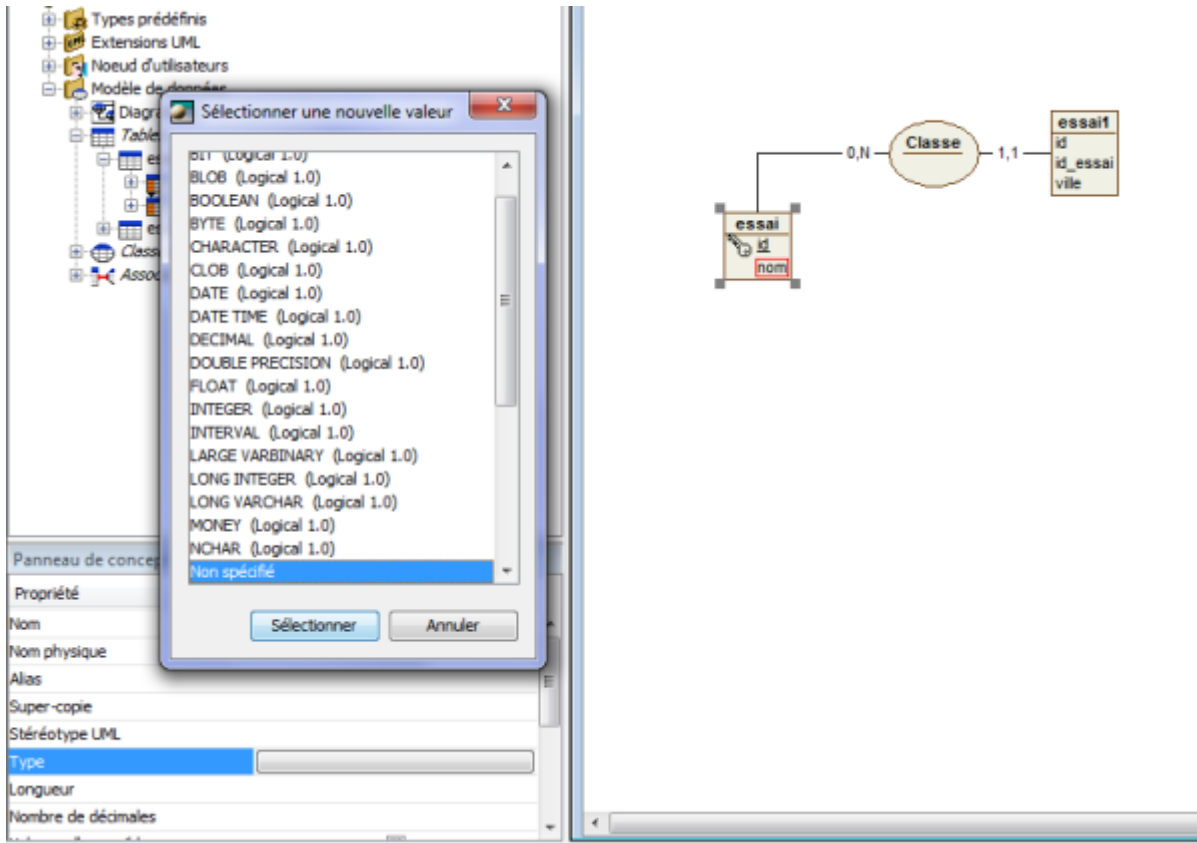
Déplacer vous sur la page blanche en dessous et cliqué afin de poser la nouvelle entité En double cliquant sur le nom de l'entité ou en modifiant le champs nom en bas a gauche, vous pouvez la renommer

modifier les propriétés de cette entité

Pour modifier ces propriétés , faite un clique-droit dessus et sélectionnez "Propriétés". Cette fenêtre fait son apparition : Vous pouvez désormais aller dans l'onglet "Colonnes" pour lui ajouter ses champs. Pour ajouter un nouveau champs cliqué sur ajouter. Vous allez pouvoir les nommer et leurs donner un nom en utilisant la même méthode que pour les entité.

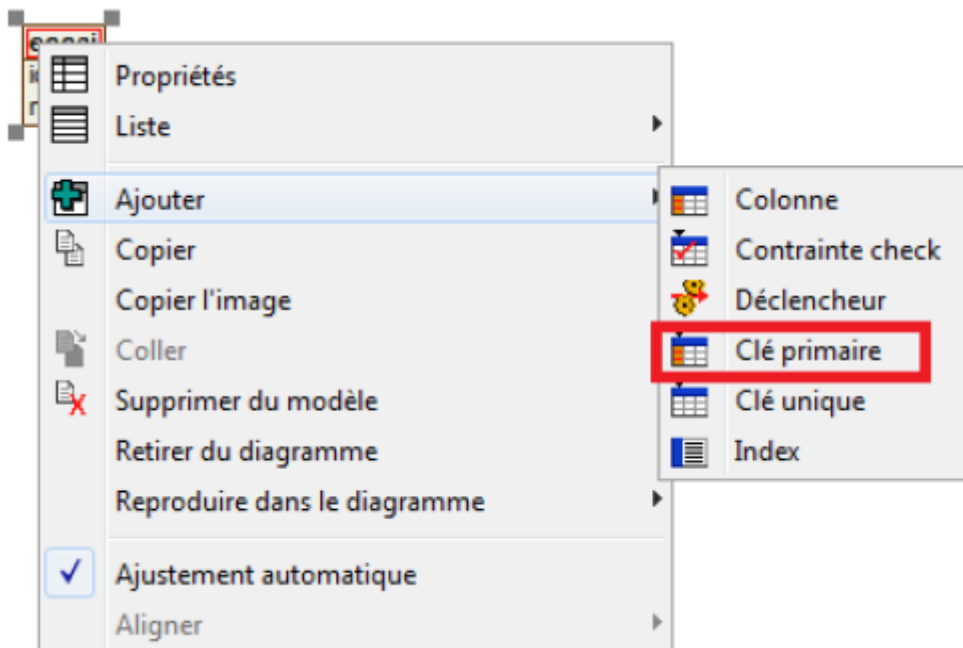


Pour changer le type de données de chaque colonne cliqué dans l'entité sur le nom de la colonne puis en bas a droite cliqué sur la case vide a coté de type. Une fenêtre avec une liste de type apparaît, cliqué sur le type voulu et valider



Ajouter un identifiant à une entité

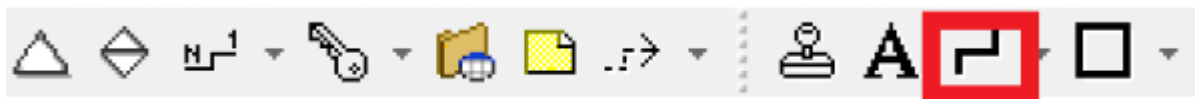
maintenant nous allons ajouter une clé primaire à l'identité pour cela faite un clic droit sur l'entité placer votre souris sur ajouter pour voir apparaître clé primaire puis cliqué dessus



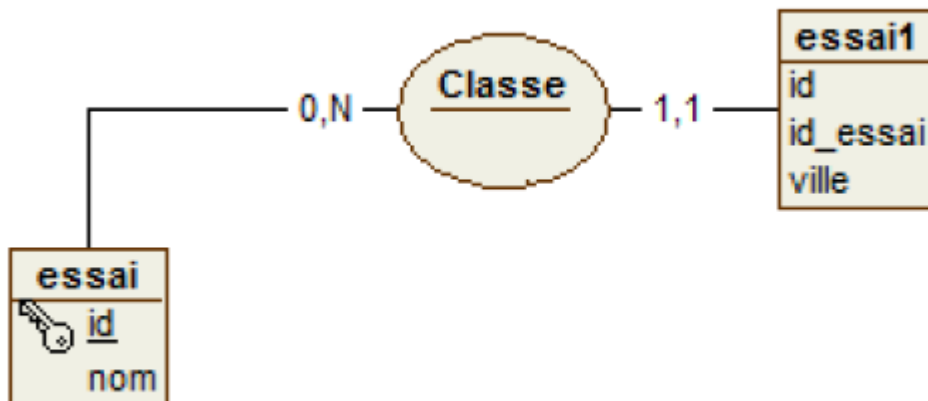
en cliquant dessus le logiciel vous propose sur quel champs vous voulez mettre la clé primaire. puis valider

Créer des associations entre les entités

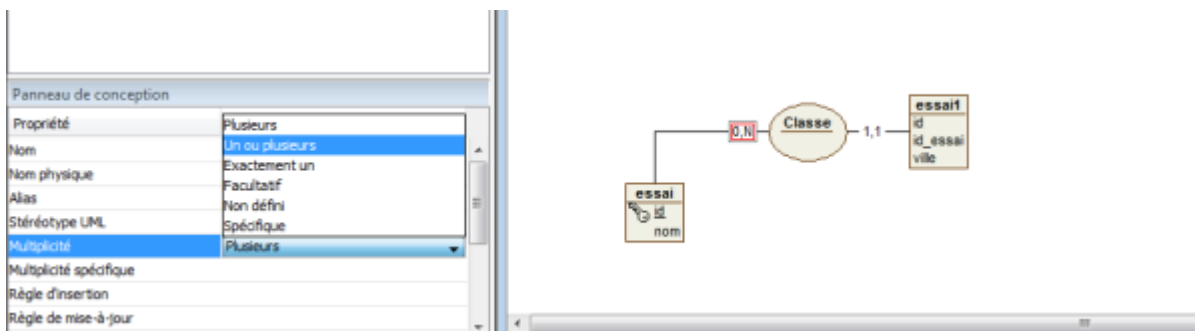
Pour ajouter une association, cliquez sur le bouton suivant dans la barre d'outil situer en haut:



cliqué sur une des 2 entités a lier puis sur la 2eme vous obtiendrais alors



enfin vous pouvez modifier l'association afin de crée des CIM ou CIF qui vous convient pour cela cliqué sur le petit cadre avec les valeurs vous pouvez alors modifier les paramètre dans la fenêtrre en bas en droite.



Voila maintenant il ne vous reste plus qu'a répéter toute ses étapes afin de réalisé votre MCD en entière

From: <http://slamwiki2.kobject.net/> - SlamWiki 2.1

Permanent link: <http://slamwiki2.kobject.net/si3/etudiants/td7/lempriere?rev=1358528144>

Last update: 2019/08/31 14:42

