

My SQL Workbench Tutoriel à suivre

Qu'est ce que My SQL Workbench

Introduction:

MySQL Workbench est un outil de conception de base de données visuel qui intègre le développement de SQL, l'administration, la conception de base de

données, la création et la maintenance dans un environnement de développement intégré pour le système de base de données MySQL.

Conception:

MySQL Workbench permet à un DBA, à un développeur ou à un architecte de données de concevoir, modéliser,

générer et gérer visuellement des bases de données. Il comprend tout ce dont une personne impliquée dans la modélisation de données a besoin pour créer des modèles ER (entité-relation) complexes, une pro et rétro-ingénierie et fournit également les fonctionnalités clés nécessaires aux tâches

délicates de gestion et de documentation des changements qui exigent habituellement beaucoup de temps et d'efforts.

Développement:

MySQL Workbench fournit des outils visuels pour créer, exécuter et optimiser des requêtes SQL. SQL Editor permet

une mise en surbrillance de la syntaxe en couleurs, la réutilisation des snippets SQL et l'obtention de l'historique d'exécution de SQL. Le panneau des connexions à la base de données permet aux développeurs de gérer aisément les connexions à la base de données. Le navigateur Object Browser offre un accès

instantané au schéma et aux objets de bases de données.

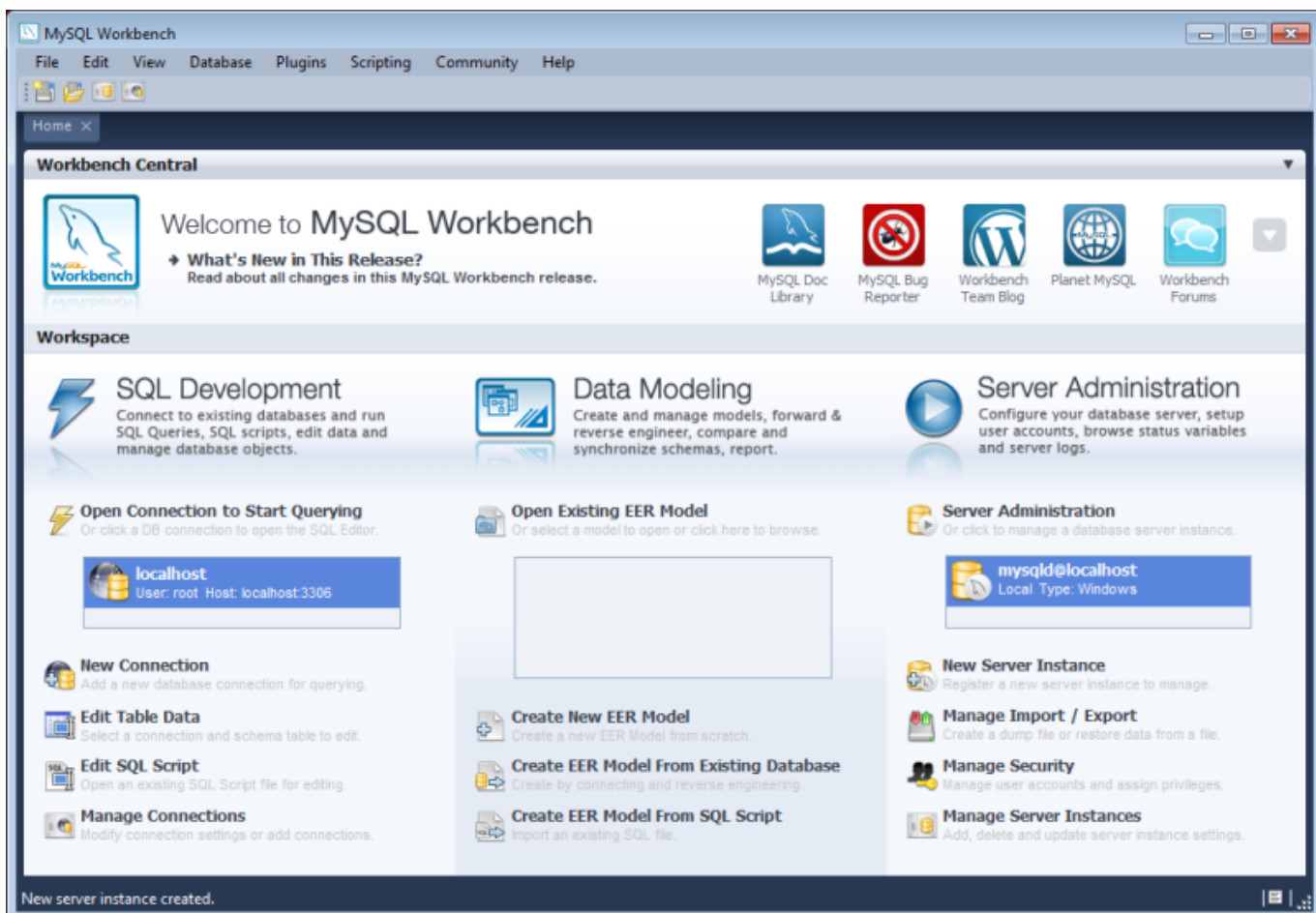
Administration:

MySQL Workbench offre une console visuelle, pour administrer aisément les environnements MySQL et avoir une meilleure visibilité des bases de données. Grâce aux

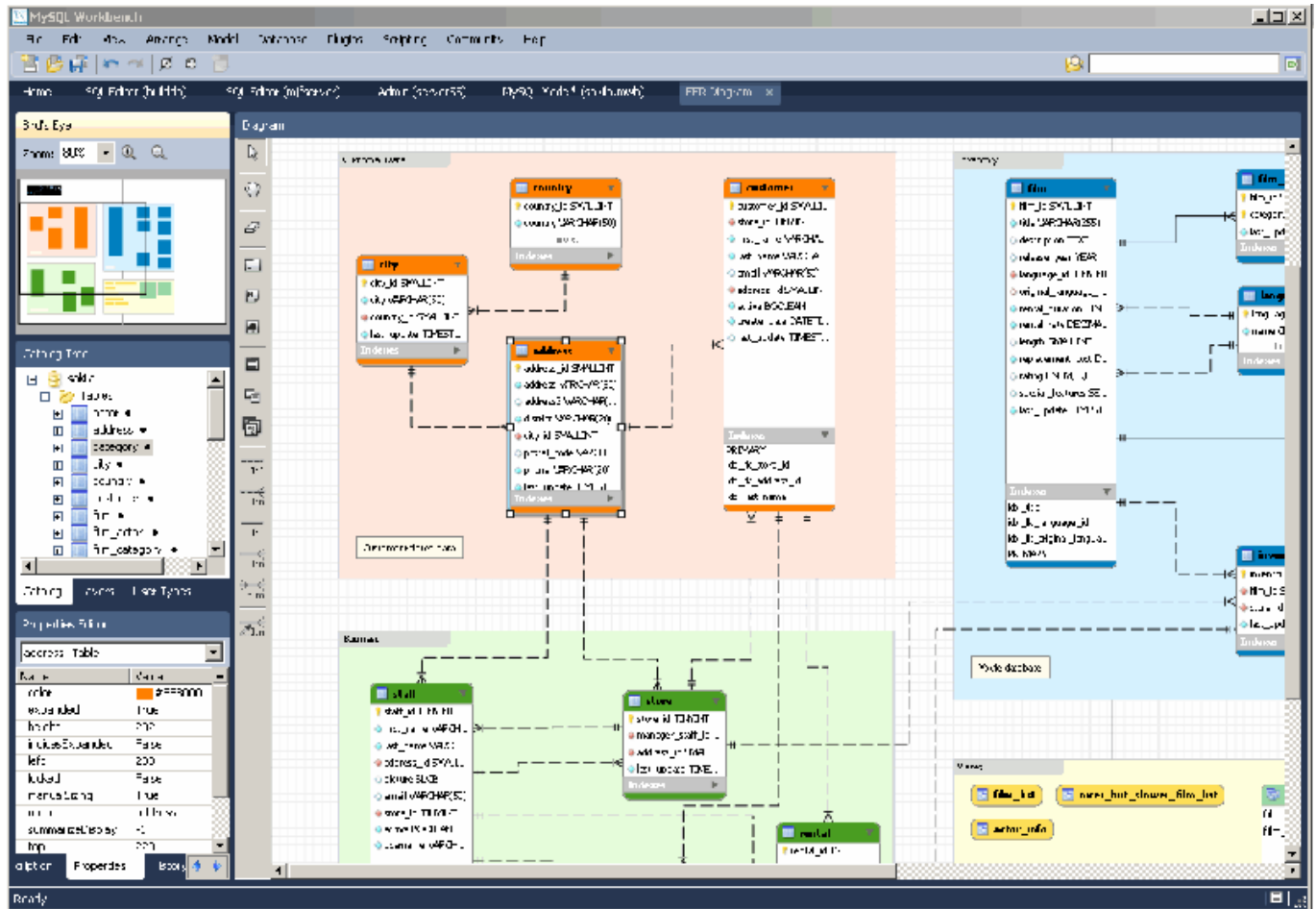
outils visuels, les développeurs et les administrateurs de base de données peuvent configurer les serveurs, administrer les utilisateurs et surveiller l'intégrité de la base de données.

Les différentes Interfaces

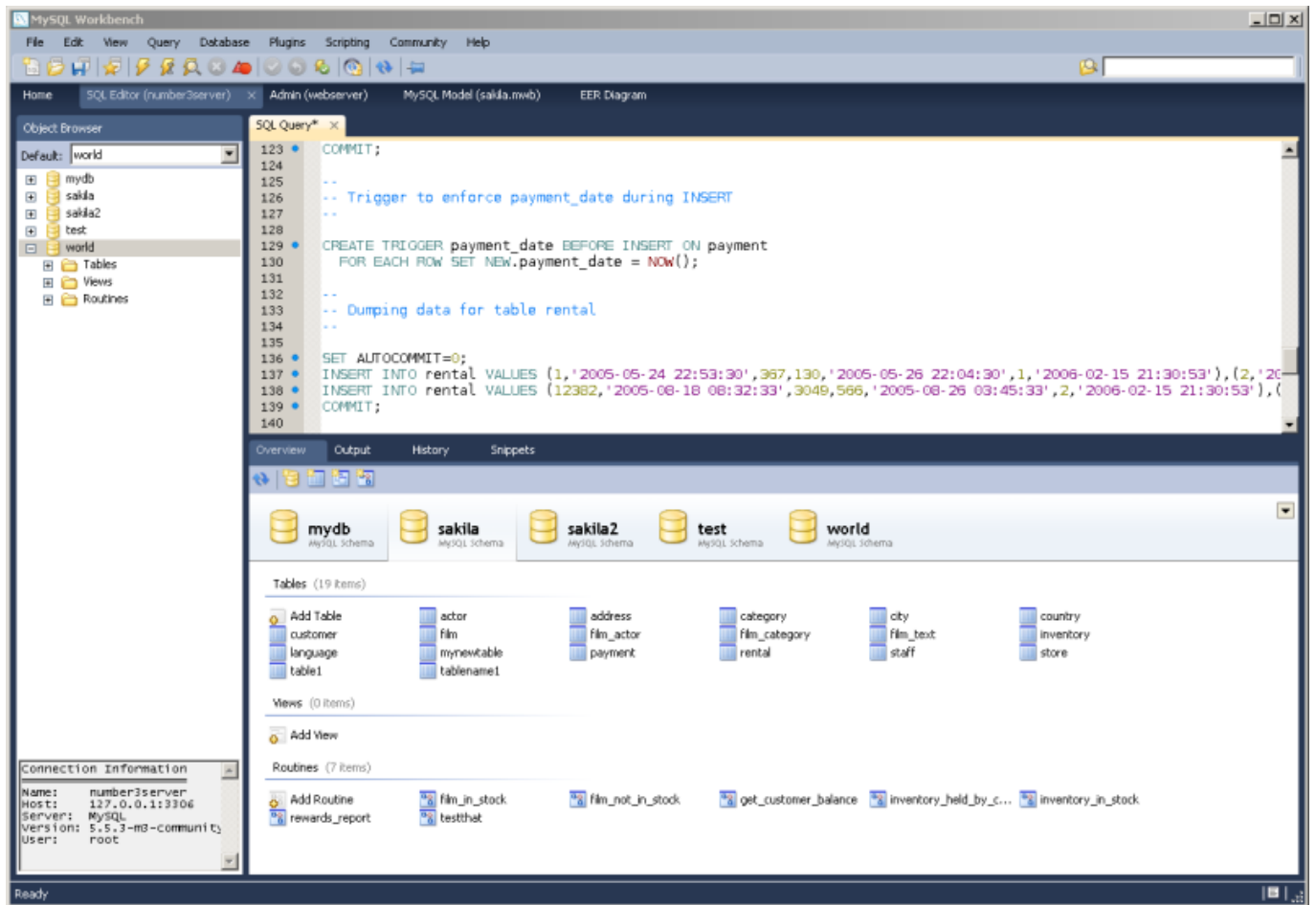
MySQL Workbench: page d'accueil



Interface visuelle de MySQL Workbench



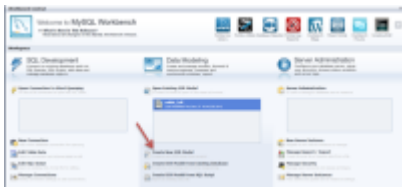
MySQL workbench interface de requête



Création d'un MLD

I) Sur la page de

démarrage, cliquer sur Create New EER Model



**Une nouvelle fenêtre
s'ouvre. Cliquer sur ADD**

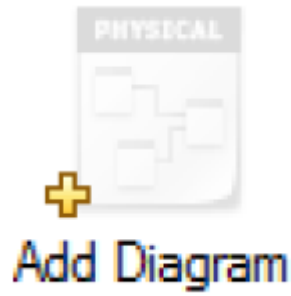
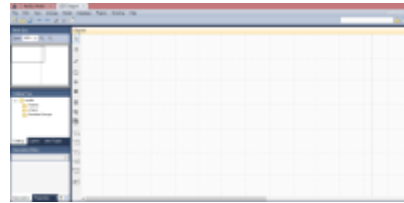


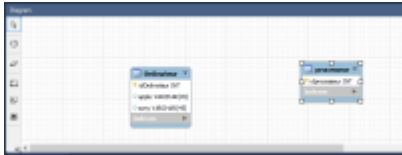
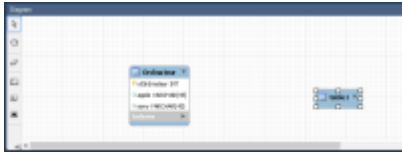
Diagramm.

**La feuille de diagramme
permettant de saisir le**

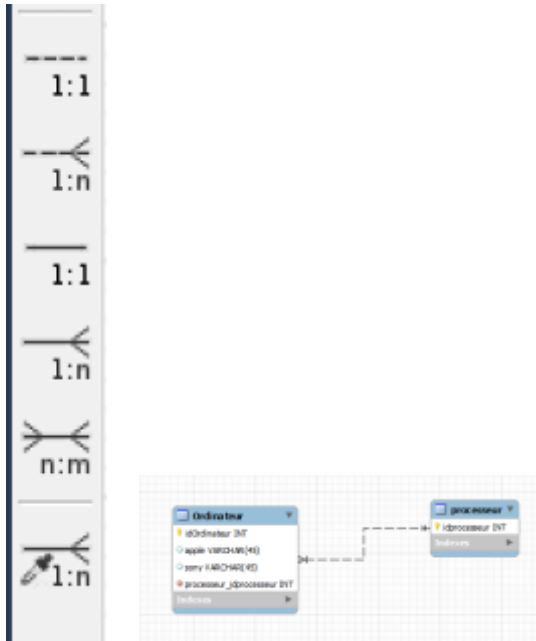
MLD s'affiche



II) Création des entités



III) Utilisation des relations



From: <http://slamwiki2.kobject.net/> - **Broken SlamWiki 2.0**

Permanent link: <http://slamwiki2.kobject.net/si3/etudiants/td7/marroig?rev=1358363619>

Last update: **2019/08/31 14:43**

