

## My SQL Workbench Tutoriel à suivre

# Qu'est ce que My SQL Workbench

---

## Introduction:

**MySQL Workbench est un outil de conception de base de données visuel qui intègre le développement de SQL, l'administration, la conception de base de**

**données, la création et la maintenance dans un environnement de développement intégré pour le système de base de données MySQL.**

## **Conception:**

**MySQL Workbench permet à un DBA, à un développeur ou à un architecte de données de concevoir, modéliser,**

**générer et gérer visuellement des bases de données. Il comprend tout ce dont une personne impliquée dans la modélisation de données a besoin pour créer des modèles ER (entité-relation) complexes, une pro et rétro-ingénierie et fournit également les fonctionnalités clés nécessaires aux tâches**

**délicates de gestion et de documentation des changements qui exigent habituellement beaucoup de temps et d'efforts.**

## **Développement:**

**MySQL Workbench fournit des outils visuels pour créer, exécuter et optimiser des requêtes SQL. SQL Editor permet**

**une mise en surbrillance de la syntaxe en couleurs, la réutilisation des snippets SQL et l'obtention de l'historique d'exécution de SQL. Le panneau des connexions à la base de données permet aux développeurs de gérer aisément les connexions à la base de données. Le navigateur Object Browser offre un accès**

**instantané au schéma et aux objets de bases de données.**

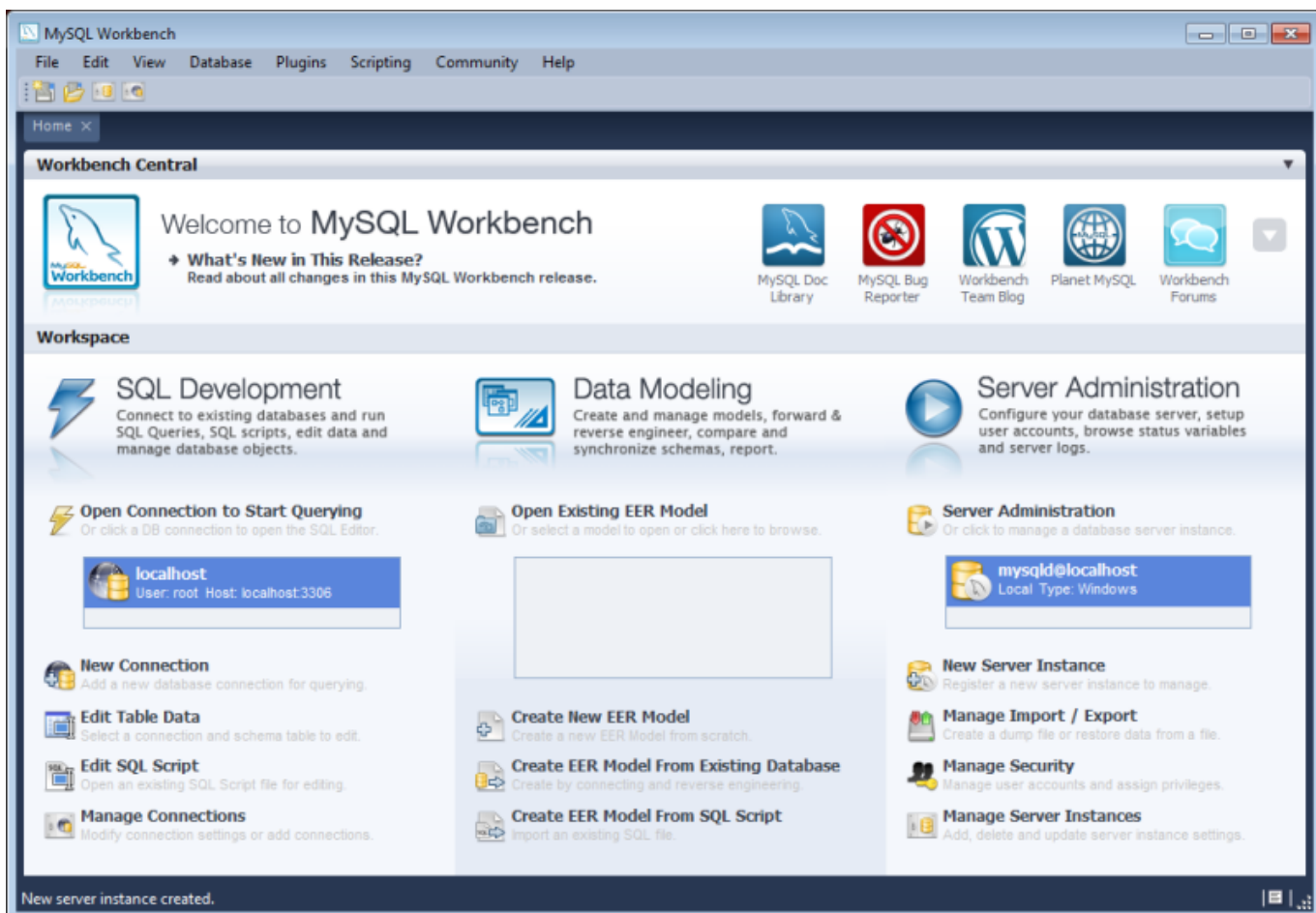
## **Administration:**

**MySQL Workbench offre une console visuelle, pour administrer aisément les environnements MySQL et avoir une meilleure visibilité des bases de données. Grâce aux**

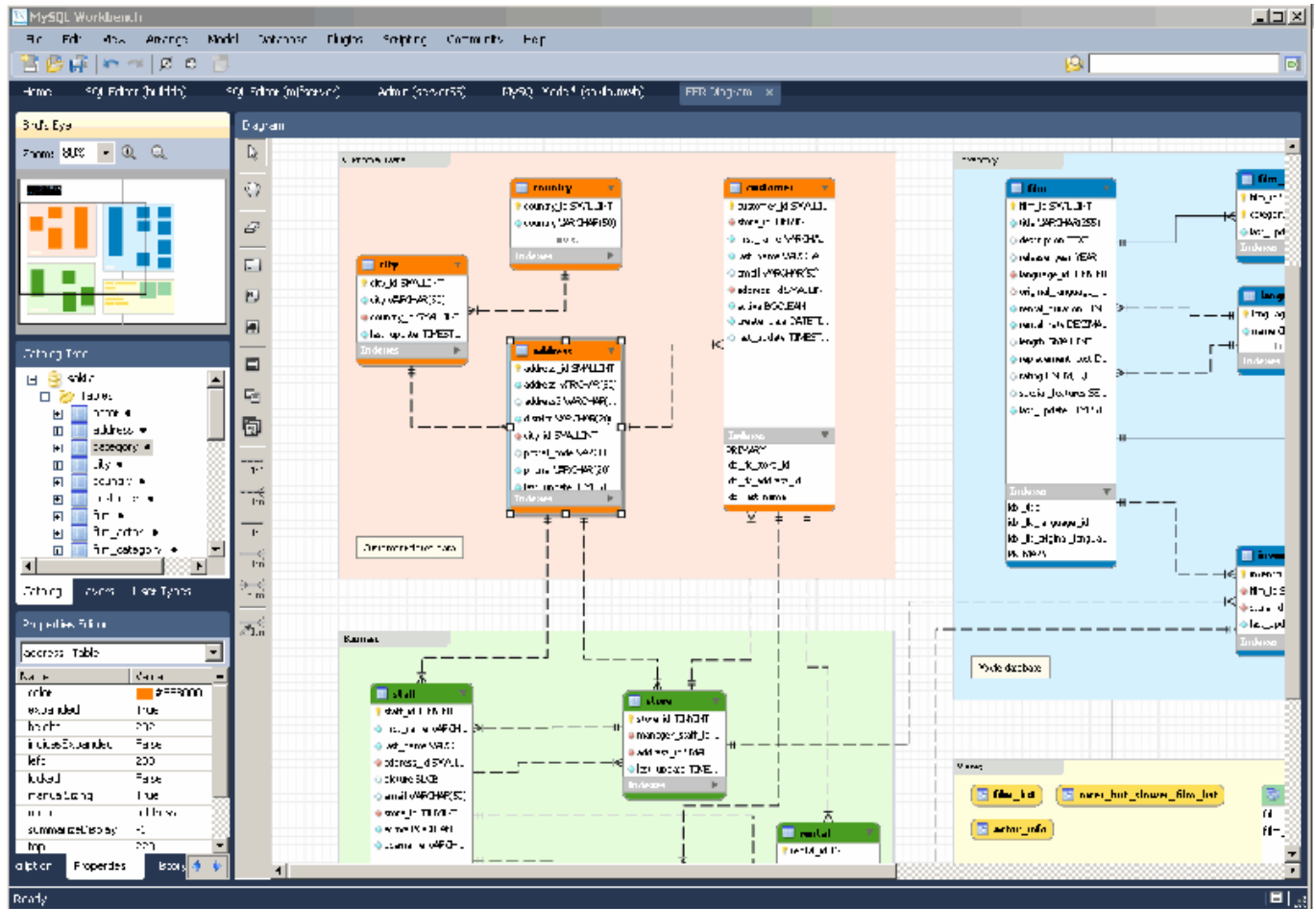
**outils visuels, les développeurs et les administrateurs de base de données peuvent configurer les serveurs, administrer les utilisateurs et surveiller l'intégrité de la base de données.**

## **Les différentes Interfaces**

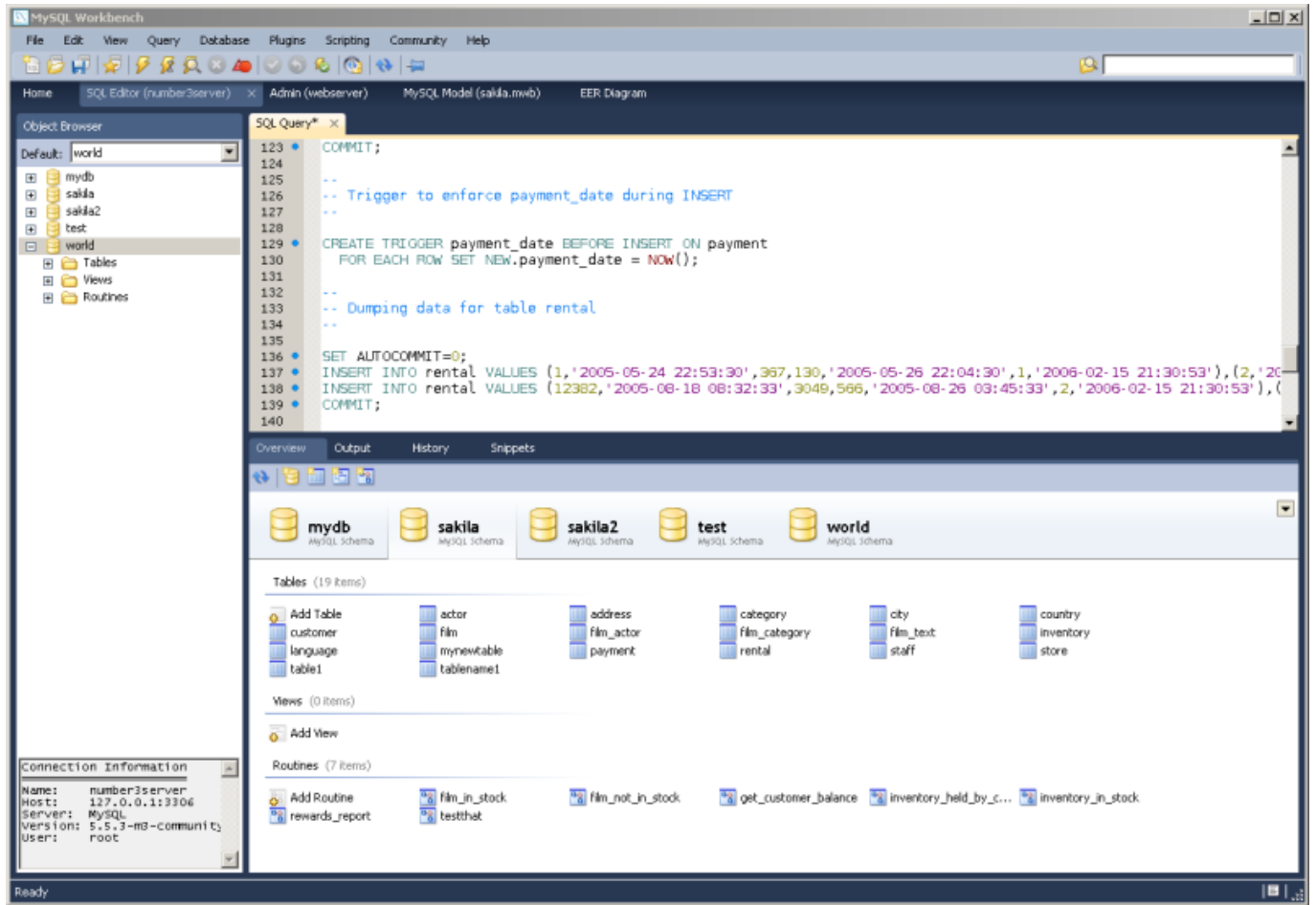
# MySQL Workbench: page d'accueil



# Interface visuelle de MySQL Workbench



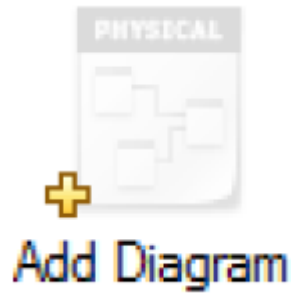
# MySQL workbench interface de requête



# I) Création d'un MLD

Sur la page de

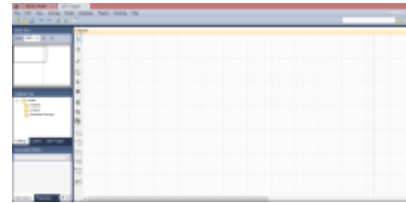




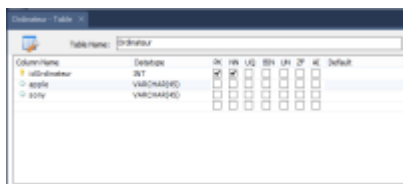
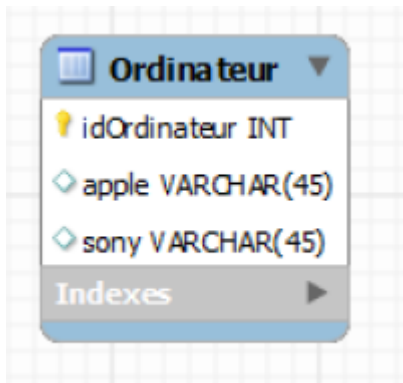
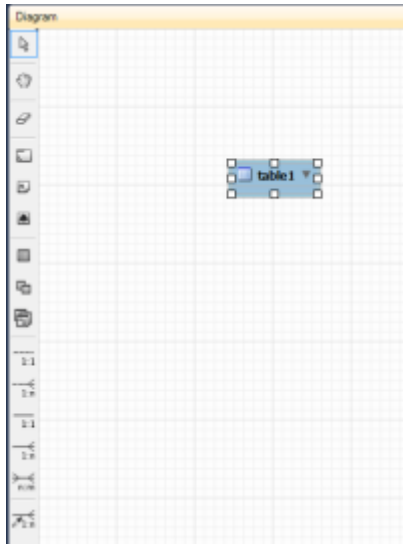
**Diagramm.**

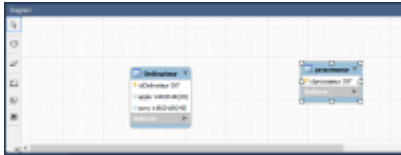
**La feuille de diagramme  
permettant de saisir le**

**MLD s'affiche**



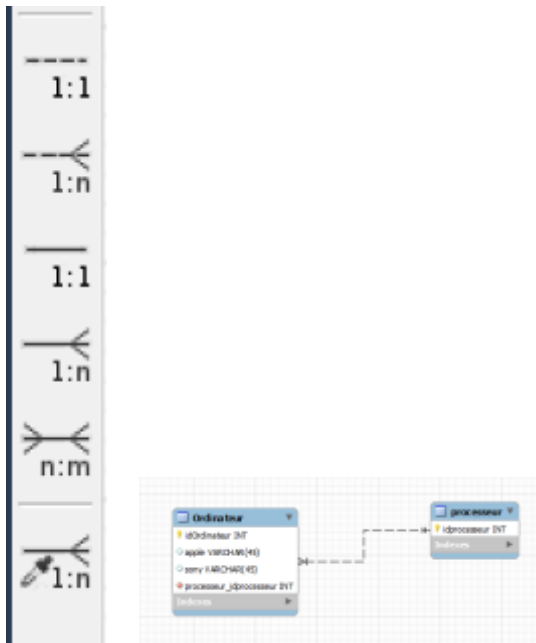
## **II) Création des entités**





# III) Utilisation des relations

---



From: <http://slamwiki2.kobject.net/> - **SlamWiki 2.1**

Permanent link: <http://slamwiki2.kobject.net/si3/etudiants/td7/marroig?rev=1358363728>

Last update: **2019/08/31 14:43**

