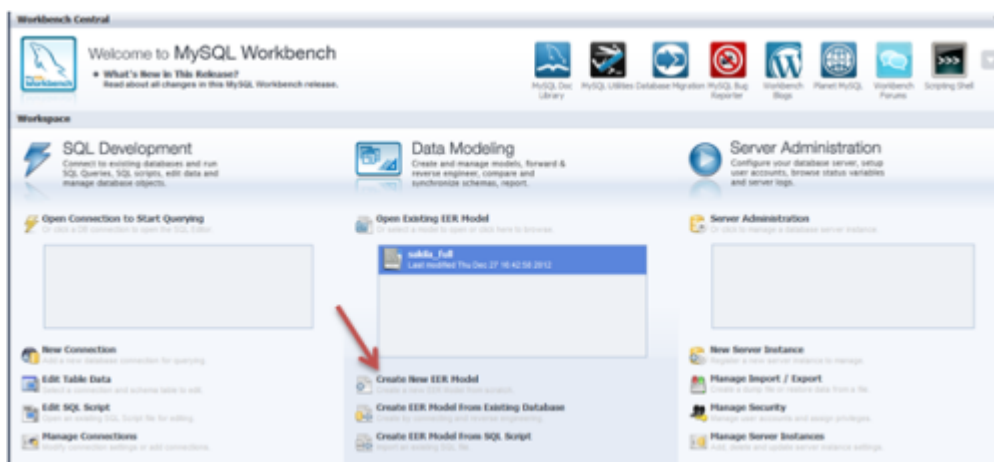


TUTORIEL: Créer un MCD (Modèle Conceptuel de Donnée) à partir du logiciel MySQL Workbench.

Logiciel utilisé: MySQL Workbench 5.2

# Page d'Accueil

Lorsque l'on ouvre le logiciel MySQL Workbench, une page d'accueil apparaît. Il suffit ensuite de cliquer sur "Create New EER Model".



From:  
<http://slamwiki2.kobject.net/> - **SlamWiki 2.1**

Permanent link:  
<http://slamwiki2.kobject.net/si3/etudiants/td7/roullier?rev=1358179689>

Last update: **2019/08/31 14:42**

