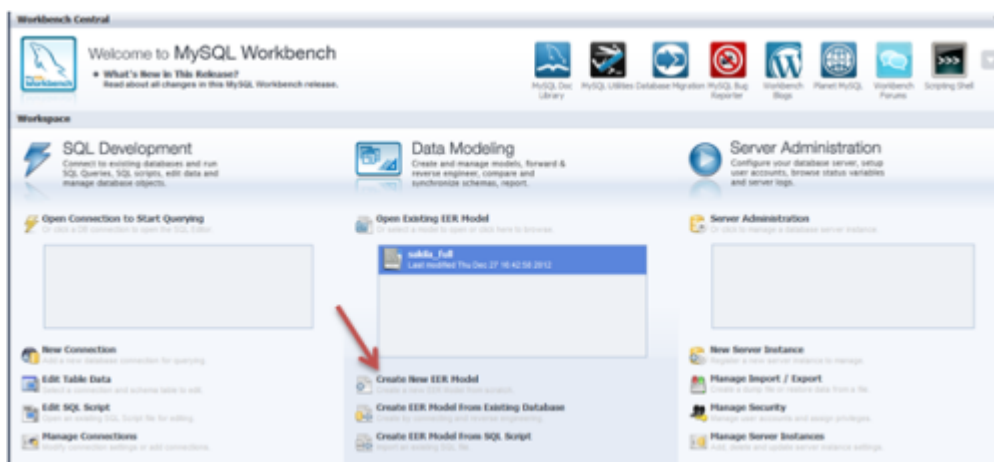


TUTORIEL: Créer un MCD (Modèle Conceptuel de Donnée) à partir du logiciel MySQL Workbench.

Logiciel utilisé: MySQL Workbench 5.2

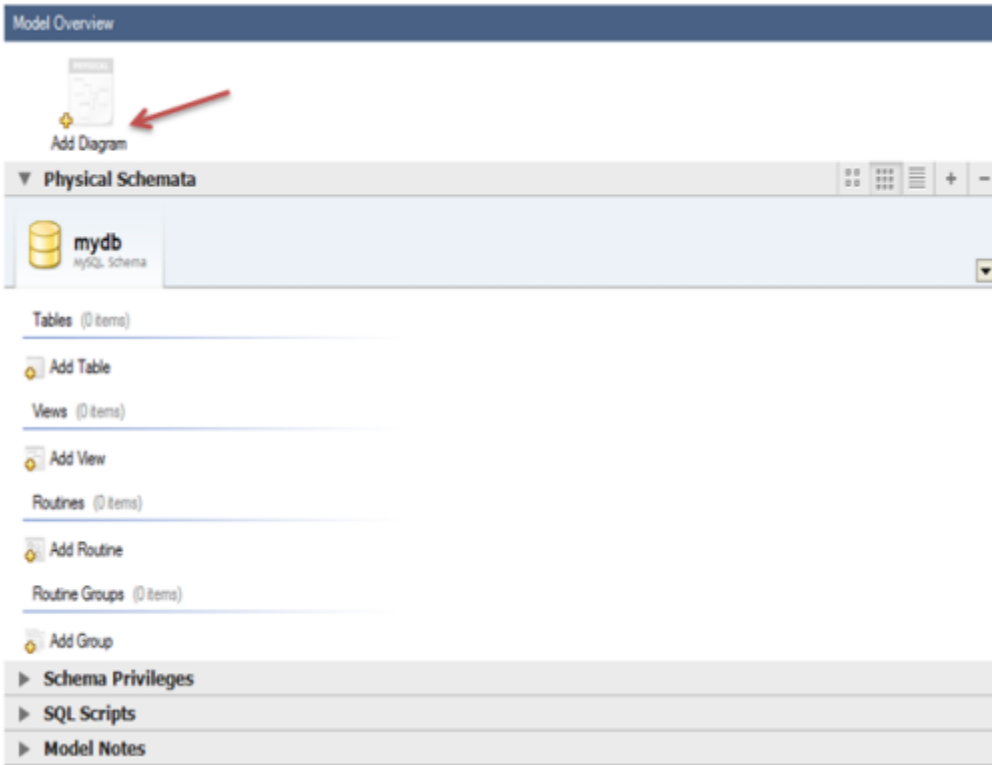
Page d'Accueil

Lorsque l'on ouvre le logiciel MySQL Workbench, une page d'accueil apparaît. Il suffit ensuite de cliquer sur "Create New EER Model" sur la page d'accueil.



Ajouter un Diagramme

Une fois le modèle créé, une nouvelle page va s'ouvrir:



From:
<http://slamwiki2.kobject.net/> - **SlamWiki 2.1**

Permanent link:
<http://slamwiki2.kobject.net/si3/etudiants/td7/roullier?rev=1358180834>

Last update: **2019/08/31 14:42**

