 **TUTORIEL:** Créer un MCD (Modèle Conceptuel de Donnée) à partir du logiciel MySQL Workbench 5.2. Ce tutoriel nous apprend à créer un modèle et générer la base de donnée pour MySQL.

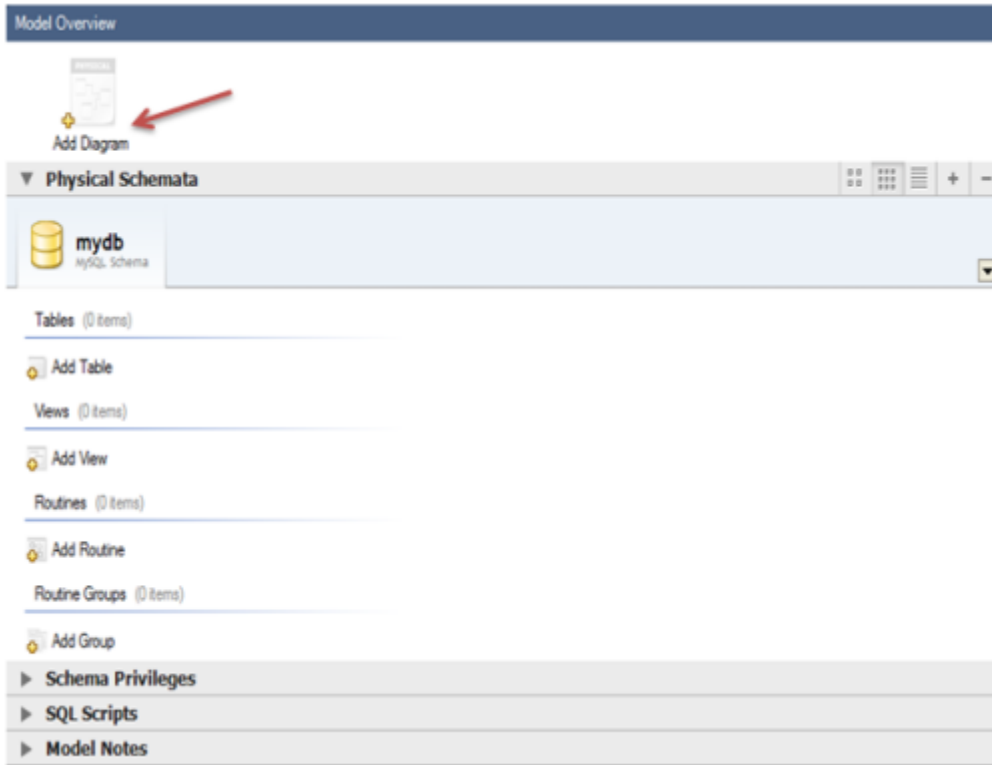
Page d'Accueil

Lorsque l'on ouvre le logiciel MySQL Workbench, une page d'accueil apparaît. Il suffit ensuite de cliquer sur "Create New EER Model" sur la page d'accueil pour créer un nouveau MCD.



Ajouter un Diagramme

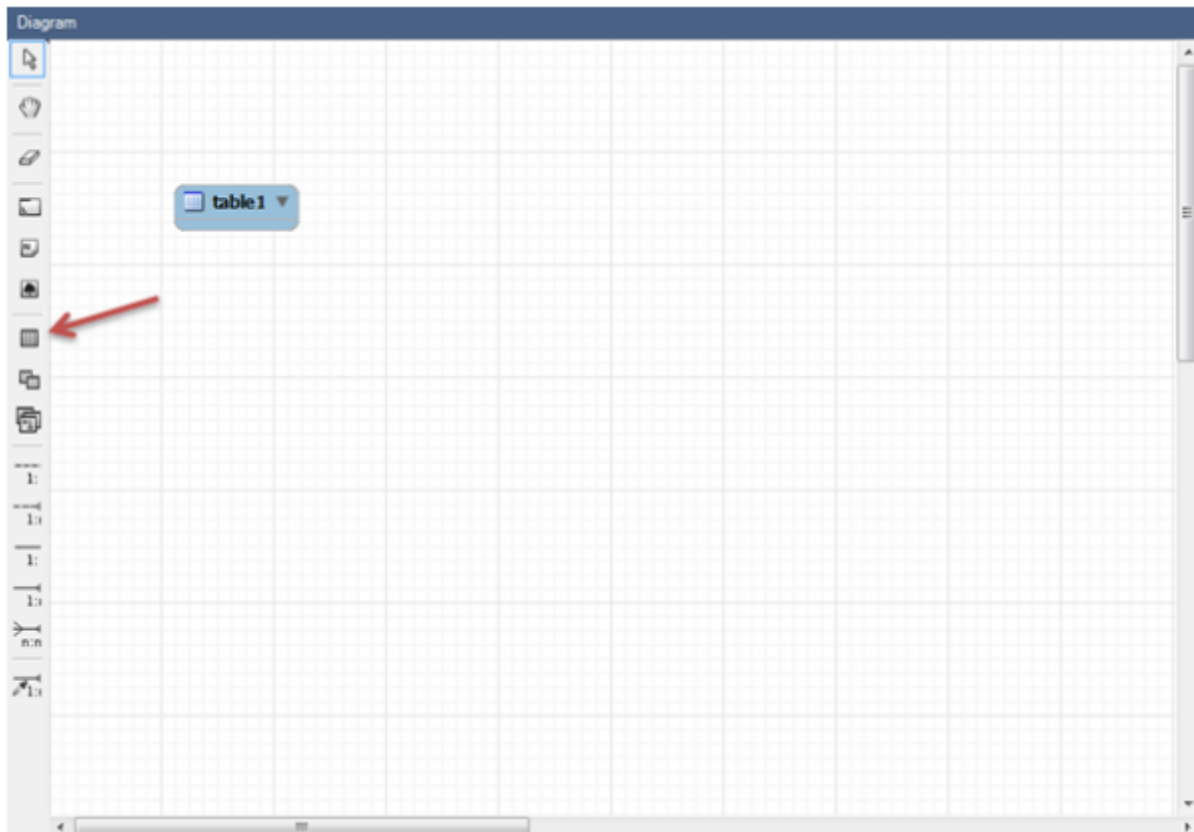
Une fois le modèle créé, une nouvelle page va s'ouvrir:



Il s'agit de faire un double-clic sur "Add Diagram" pour créer un nouveau modèle.

Ajouter des Entités

Après avoir cliqué sur "Add Diagram", la page ci-dessous va s'ouvrir :

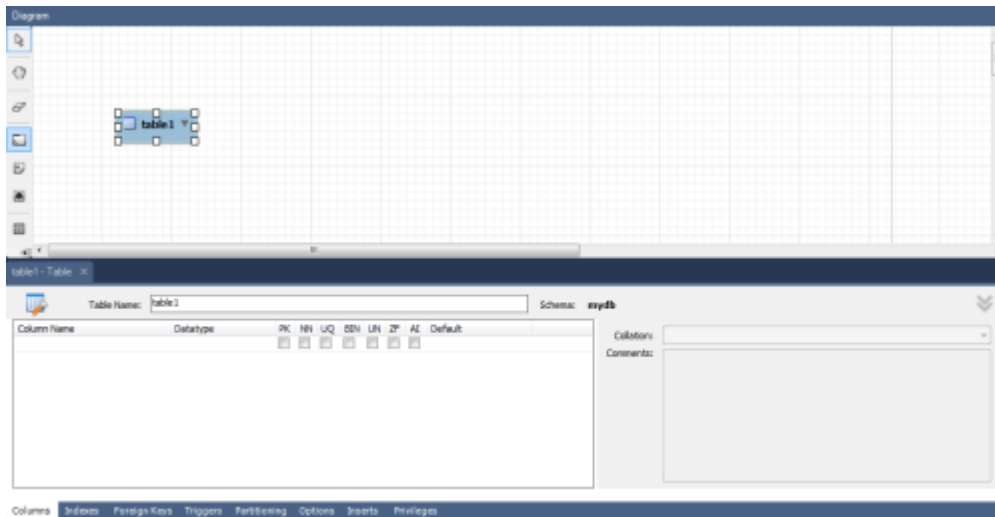


Pour afficher une table il faut cliqué sur l'onglet New Table et ensuite cliqué sur le diagramme. (voir image ci-

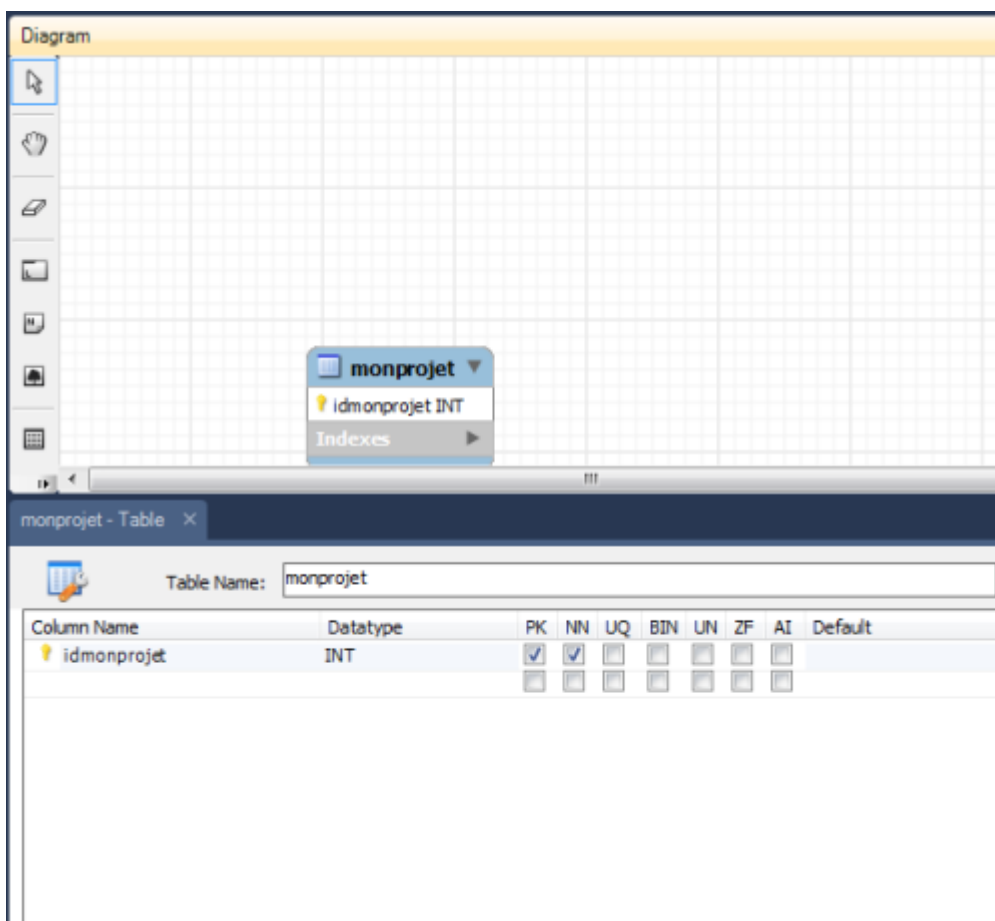
dessus) Une table1 va alors apparaitre.

Modifier des Entités

Une fois l'entité créer vous pourrez alors la modifier en double cliquant sur la l'entité créer ("table1" dans ce cas). Une fenêtre apparaîtra alors en bas de la page (voir ci-dessous).



Il suffit ensuite de modifier le nom de l'entité ("monprojet" ici) ainsi que son contenu et enfin cocher les cases selon ses préférences. (signification des cases en dessous de l'image)



Signification des cases:



- PK :Primary Key pour clé primaire soit l'identifiant de votre identité
- NN :Not Null pour qu'un identifiant ou qu'une propriété n'est pas de valeur
- UQ :Unique Index c'est à dire que la propriété ou l'identifiant saisi sera unique et donc ne pas mettre deux fois la même valeur.
- BIN :La propriété de cette entité sera de type booléen.
- UN :La propriété de cette entité sera de type numérique.
- ZF Remplace la valeur nulle par un 0 si la propriété est de type numérique.
- AI :Auto Increment pour que la valeur de votre identifiant ou propriété s'incrémente toutes seules a chaque fois.
- La zone de texte "Default" permet d'entrer une valeur par défaut en rapport avec la propriété.

Supprimer des Entités

Pour supprimer une entité il suffit tout simplement de faire un clique droit sur l'entité et cliqué sur Delete 'monprojet' (ici).

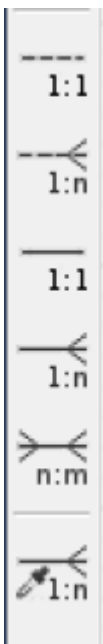
Ajouter des Associations



Rappel: Il existe deux types d'associations pour un MCD:

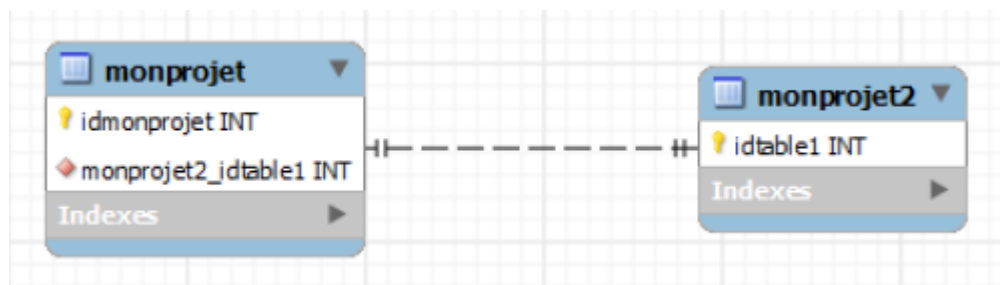
- CIF (Contrainte d'Intégrité Fonctionnelle) association de type père/fils
- CIM (Contrainte d'Intégrité Multiple) association de deux entités nécessitant une troisième entité intermédiaire.

Pour ajouter des associations il suffit de cliqué sur les onglets en bas à gauche (voir image ci-dessous)

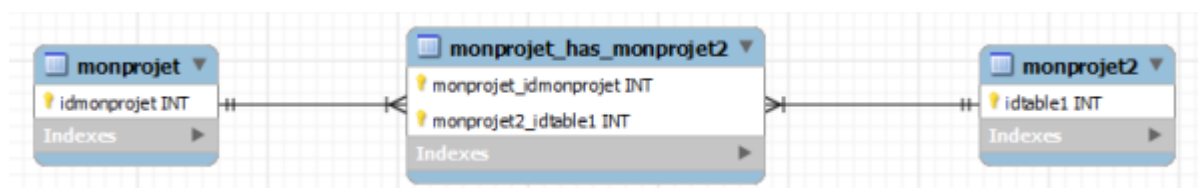


Voici 2 exemples d'associations:

CIF:



CIM:



Voilà le tutoriel sur MySQL Worbench touche à sa fin. Merci d'avoir suivi ce tutoriel! :) J'espère que celui-ci vous aidera dans l'utilisation de ce logiciel.

Réalisation: ROULLIER Clément

From:

<http://slamwiki2.kobject.net/> - **Broken SlamWiki 2.0**

Permanent link:

<http://slamwiki2.kobject.net/si3/etudiants/td7/roullier?rev=1358381732>

Last update: **2019/08/31 14:43**

