

5/10

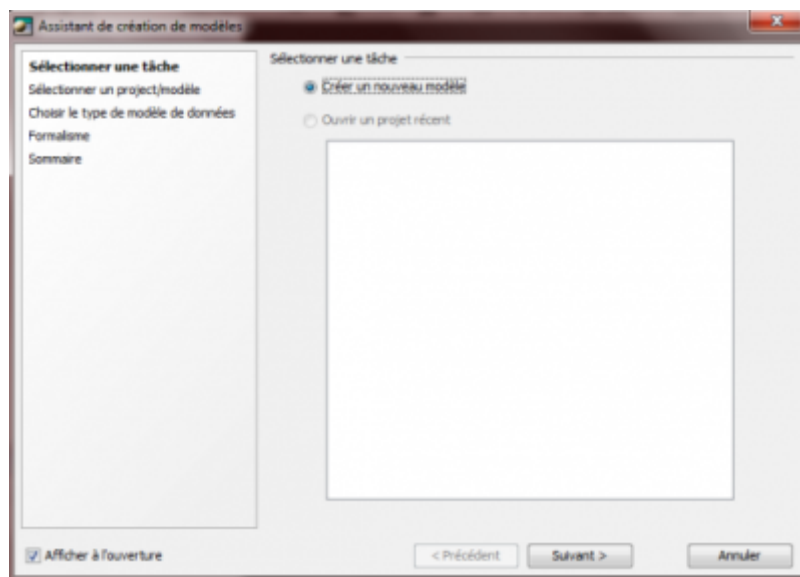
Notation :

- Orthographe correcte
- Les images auraient pu être plus grandes, pour plus de lisibilité
- Manque d'approfondissement, vous auriez pu expliquer les différents types de relation, la création du modèle logique et de la base de données

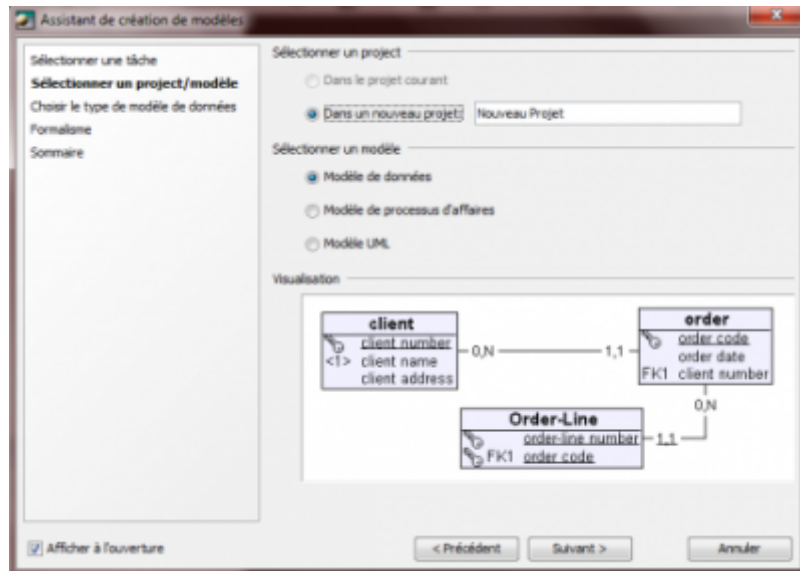
Création d'un modèle de conceptuel de données avec Open ModelSphere

Création d'un nouveau projet

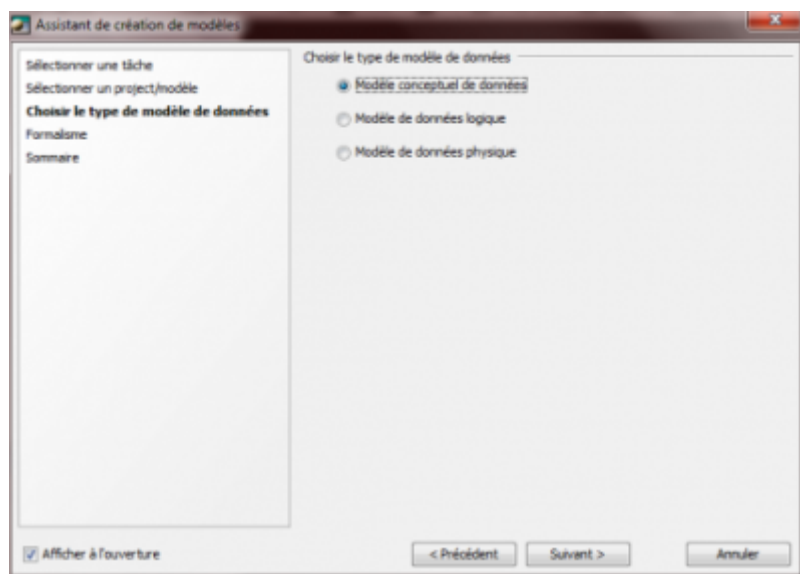
Lors de l'ouverture de ce logiciel, il vous proposera automatiquement de créer un nouveau projet ou d'ouvrir un ancien projet via cette fenêtre :



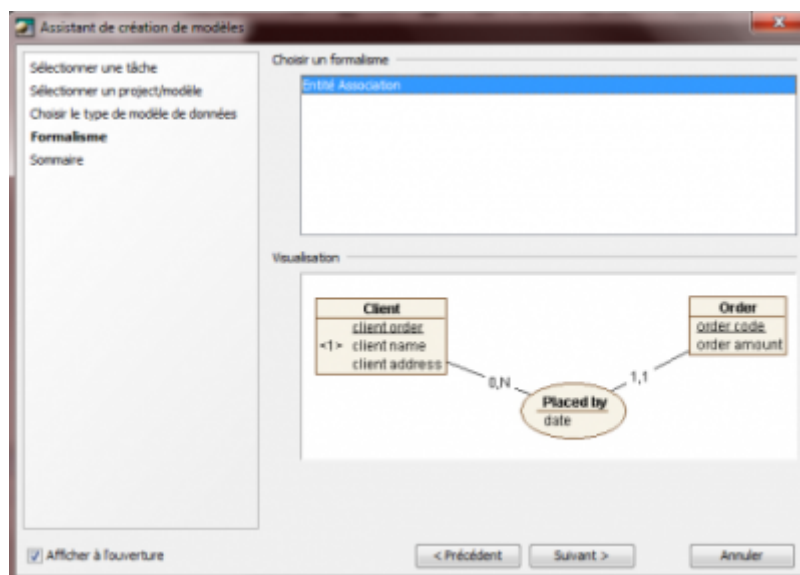
Ensuite, entrez le nom de votre projet et sélectionnez "Modèle de données" comme indiqué :



Sélectionnez “Modèle conceptuel de données” pour continuer :



Enfin, cliquez sur “Entité association” et vous pourrez commencer.



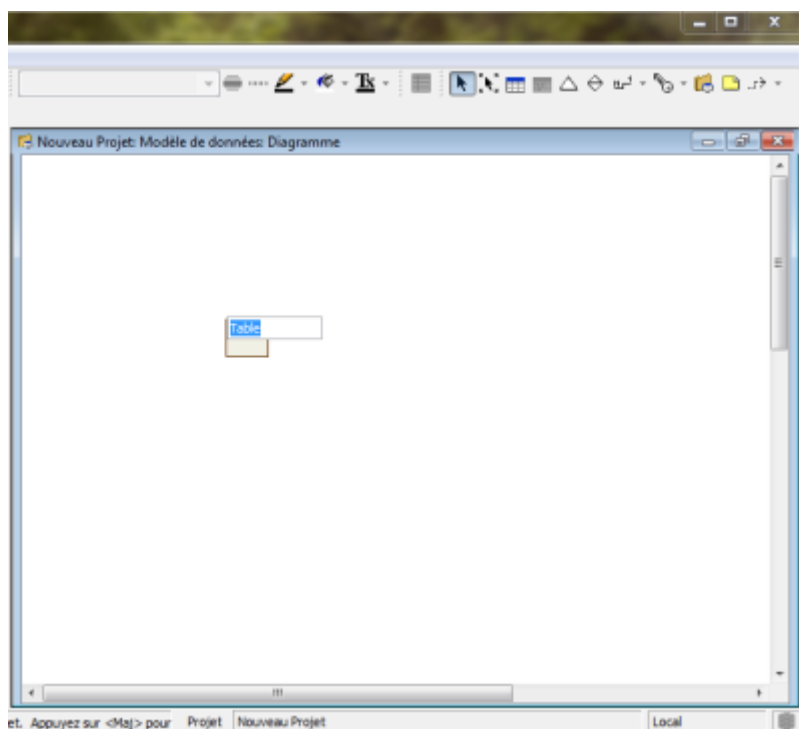
Conception du modèle

Le projet étant créé, je vais maintenant vous expliquer dans un premier temps comment créer une entité et dans un deuxième temps, comment créer une association.

Créer une nouvelle entité



Ce bouton vous permettra de créer une nouvelle entité. Cliquez dessus, puis cliquez sur votre projet pour faire apparaître une nouvelle entité.



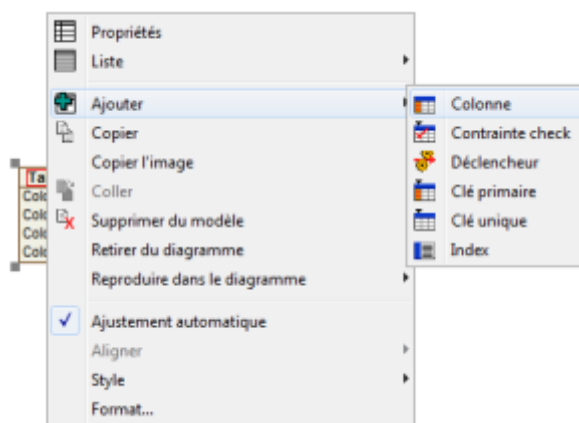
Vous pouvez maintenant indiquer le nom de l'entité.

Ajouter un attribut



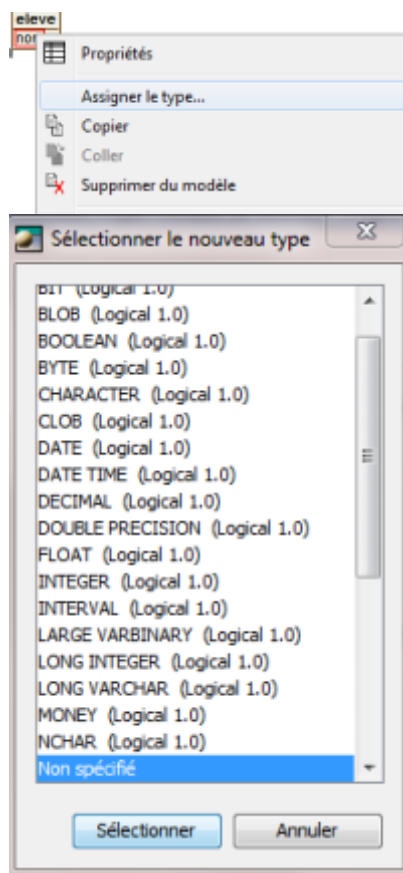
Ce bouton vous permettra d'ajouter un élément dans votre entité. Pour ajouter un attribut, sélectionnez "colonne".

Ou faites un clic droit sur le nom de votre entité, sélectionnez "ajouter" puis "colonne" :



Assigner un type

Chaque attribut doit avoir un type. Vous pouvez assigner un type en faisant un clique droit sur l'attribut et en sélectionnant "assigner un type". Vous pourrez choisir entre les différents types proposés.

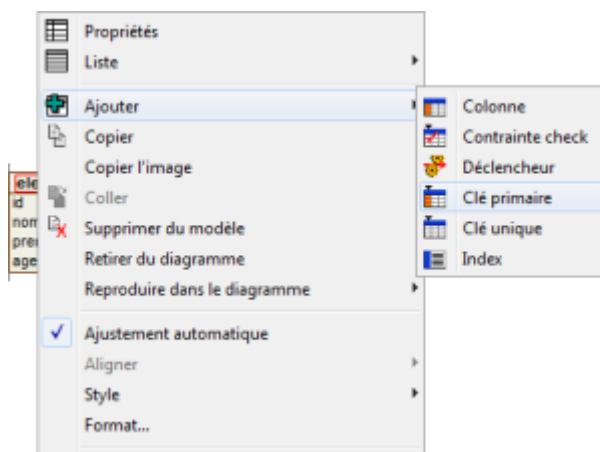


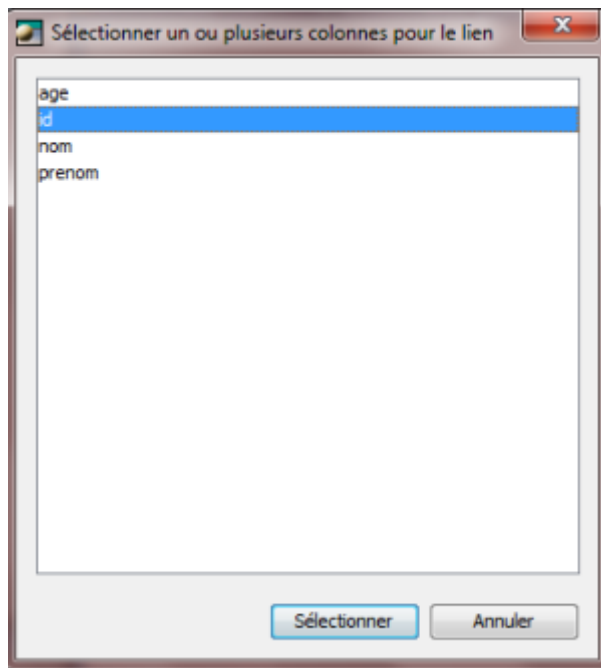
Déterminer la clef primaire



Ce bouton vous permettra de déterminer une clef primaire. Cliquez dessus, puis cliquez sur l'attribut qui doit être votre clef primaire.

Ou bien, faites un clique droit sur votre entité, sélectionnez "ajouter" puis "clé primaire" et cliquez sur l'attribut qui doit être la clé primaire :



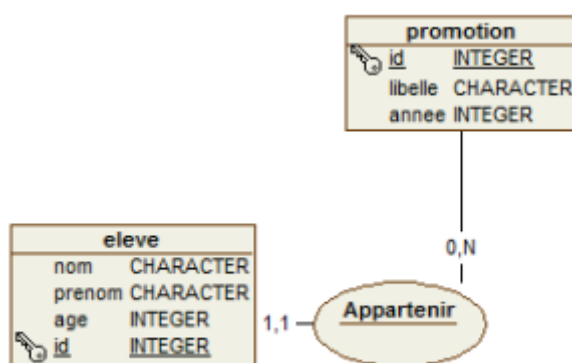


Créer une association

Maintenant que vous savez créer des entités, voyons comment les relier entre elles.



Ce bouton vous permet de créer les associations. Cliquez ensuite sur l'entité "père", puis sur l'entité "fils" et votre association sera créée comme ci-dessous :



Vous pourrez modifier le nom de l'association de la même manière que pour modifier le nom d'une entité ou d'un attribut en faisant un double clique gauche sur son ancien nom.

Merci pour votre attention

Vous êtes désormais capable de réaliser un modèle de conceptuel de données en utilisation Open ModelSphere.

From:
<http://slamwiki2.kobject.net/> - SlamWiki 2.1

Permanent link:
<http://slamwiki2.kobject.net/si3/etudiants/td7/vincent>

Last update: 2019/08/31 14:21



