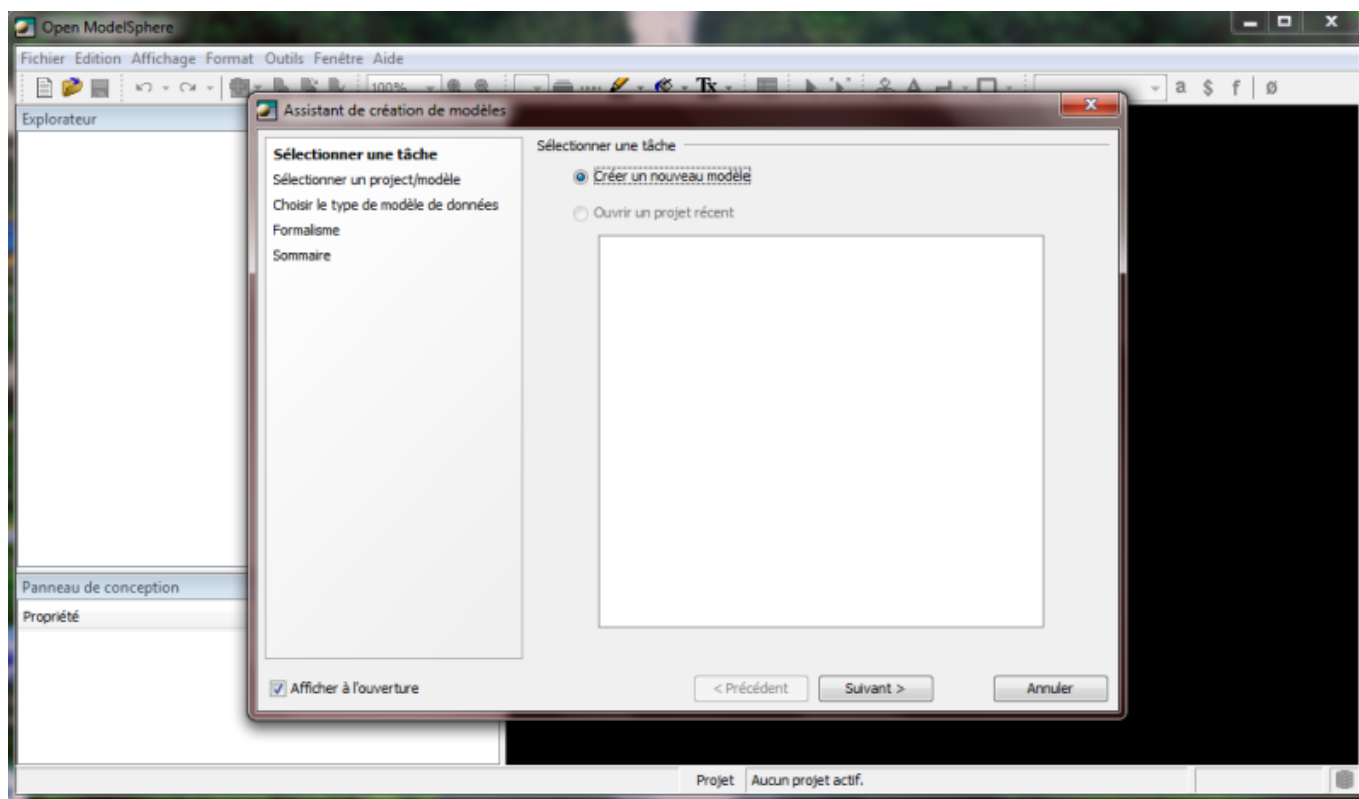


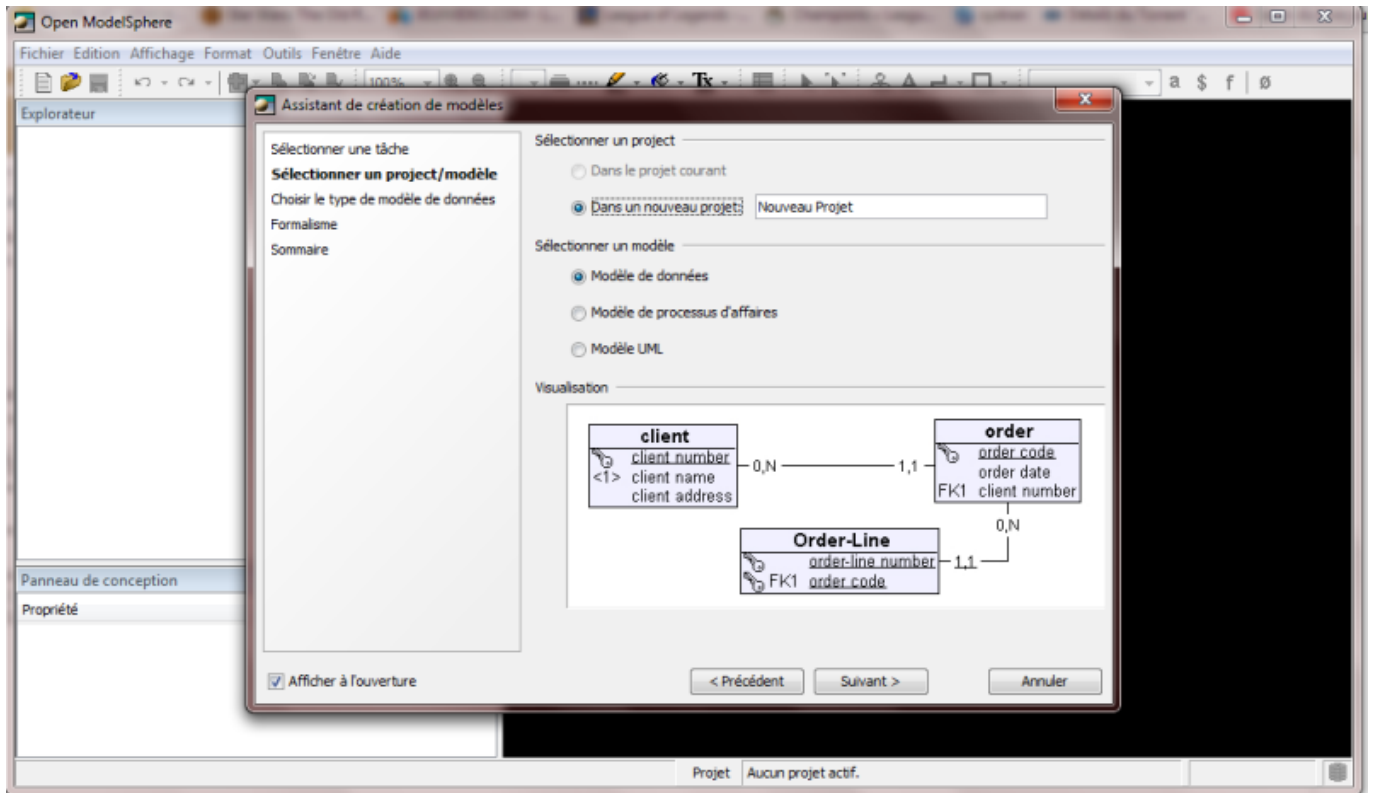
# Création d'un modèle de conception de données avec Open ModelSphere

## Nouveau projet

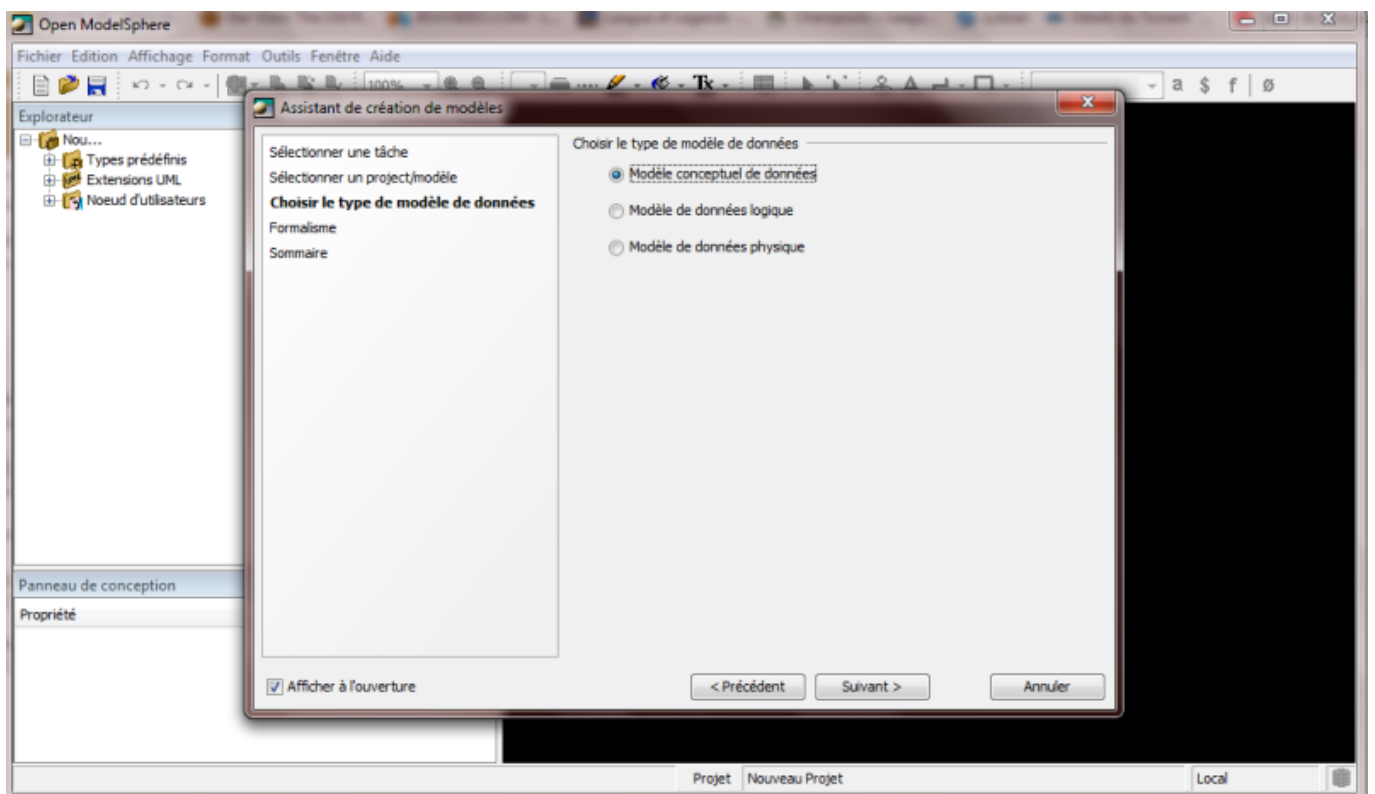
Lors de l'ouverture de ce logiciel, il vous proposera automatiquement de créer un nouveau projet comme ci-dessous:



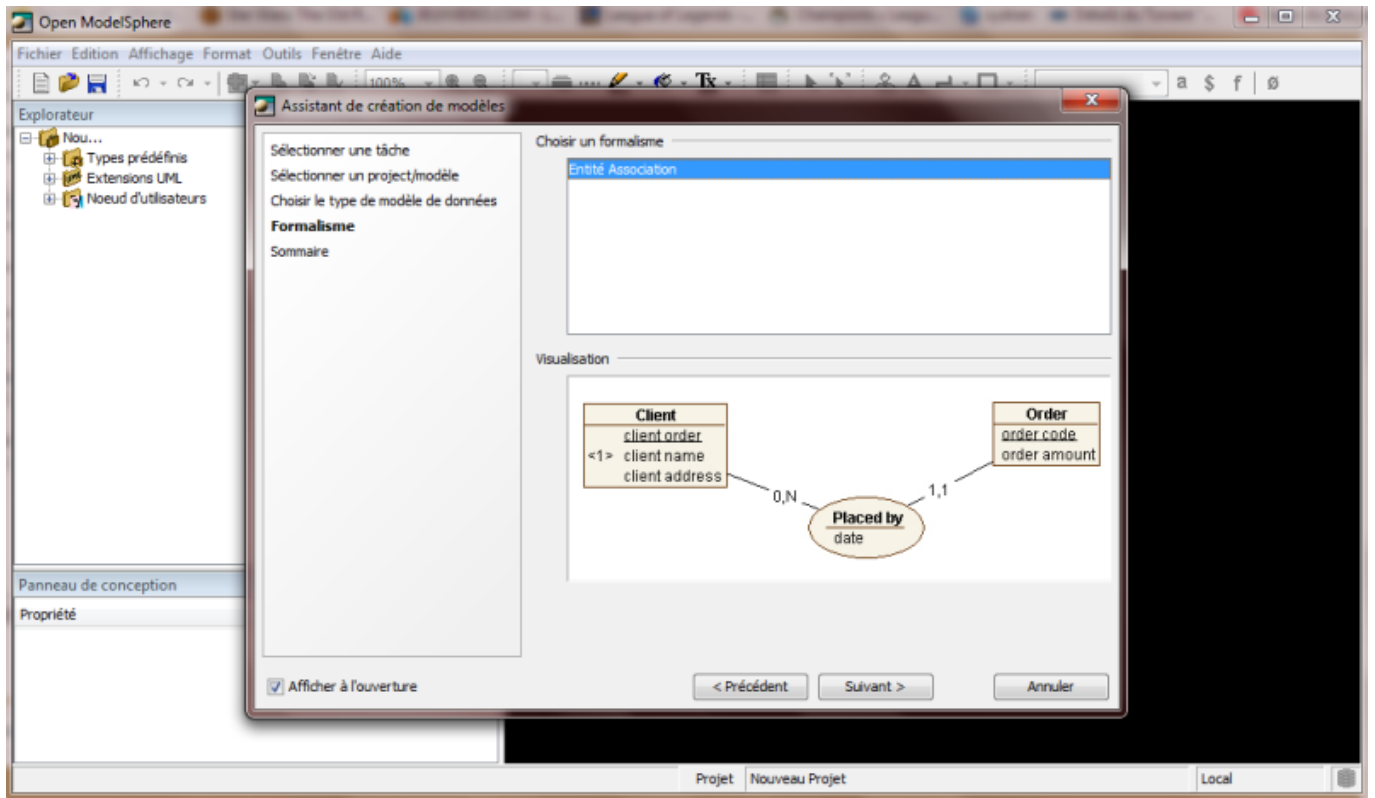
Ensuite, entrez le nom de votre projet et sélectionnez "Modèle de données" comme indiqué :



Sélectionnez "Modèle conceptuel de données" pour continuer :



Enfin, cliquez sur "Entité association" et vous pourrez commencer.



From: <http://slamwiki2.kobject.net/> - SlamWiki 2.1

Permanent link: <http://slamwiki2.kobject.net/si3/etudiants/td7/vincent?rev=1355760611>

Last update: 2019/08/31 14:43

