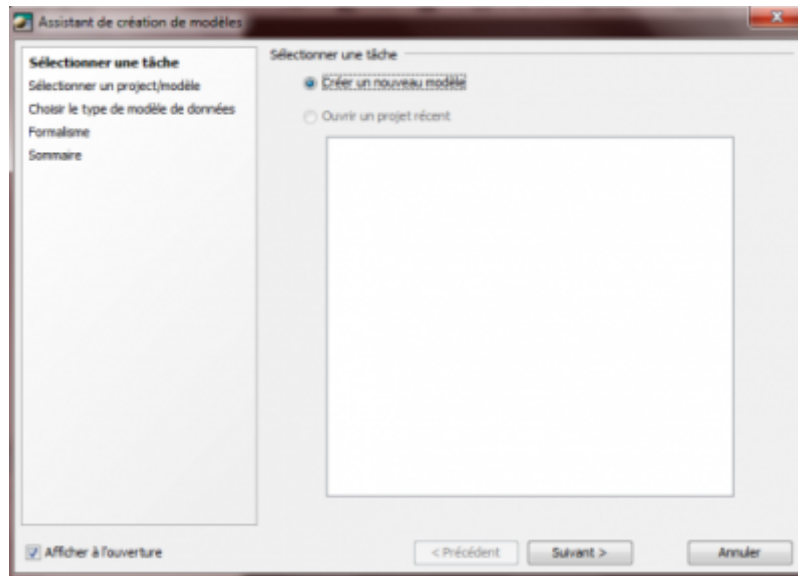


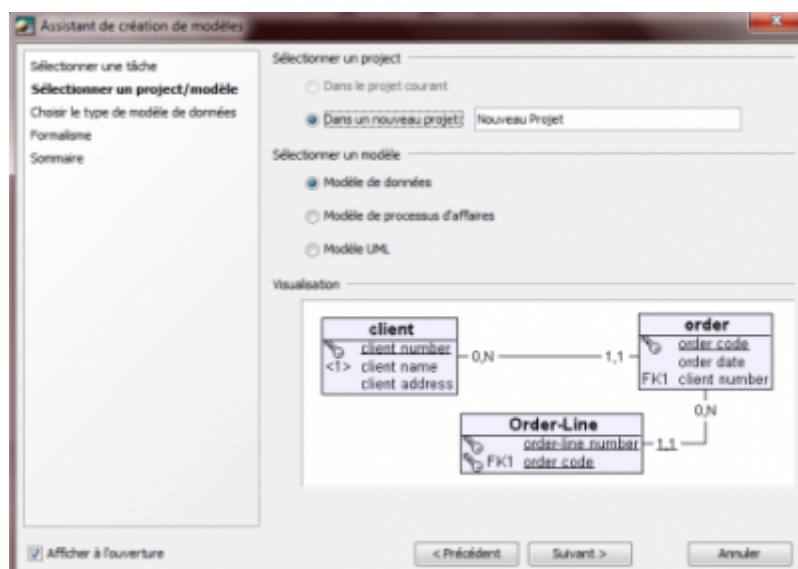
Création d'un modèle de conception de données avec Open ModelSphere

Nouveau projet

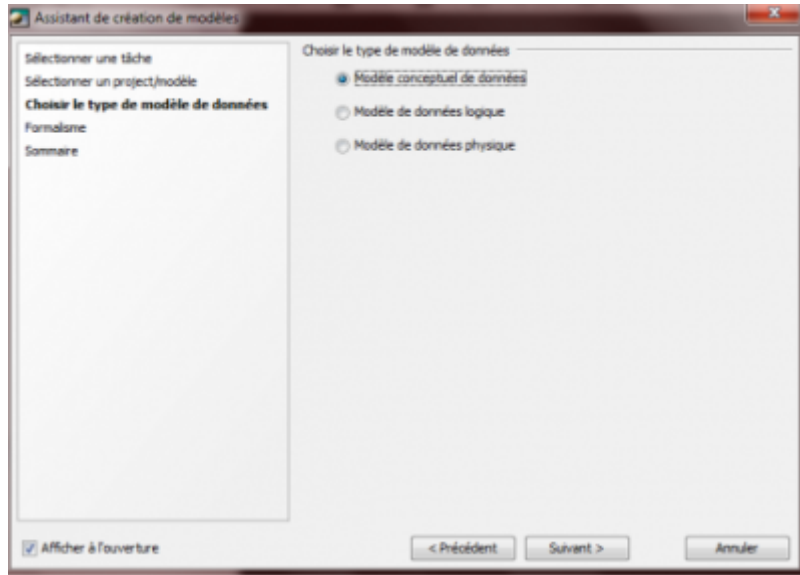
Lors de l'ouverture de ce logiciel, il vous proposera automatiquement de créer un nouveau projet ou d'ouvrir un ancien projet via cette fenêtre :



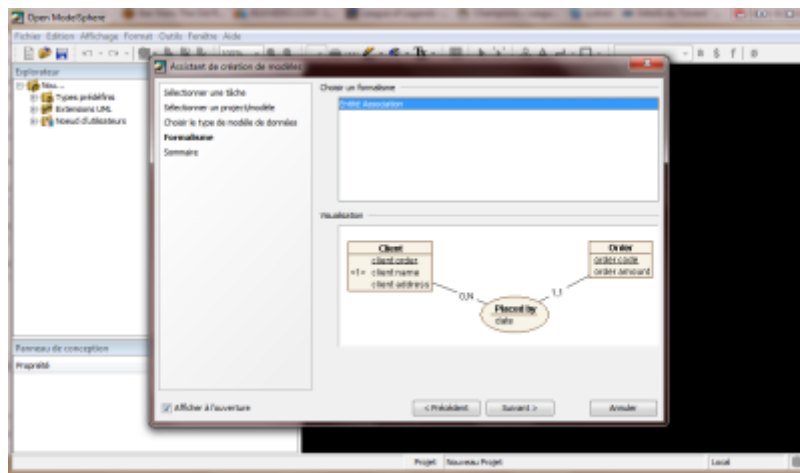
Ensuite, entrez le nom de votre projet et sélectionnez "Modèle de données" comme indiqué :



Sélectionnez "Modèle conceptuel de données" pour continuer :

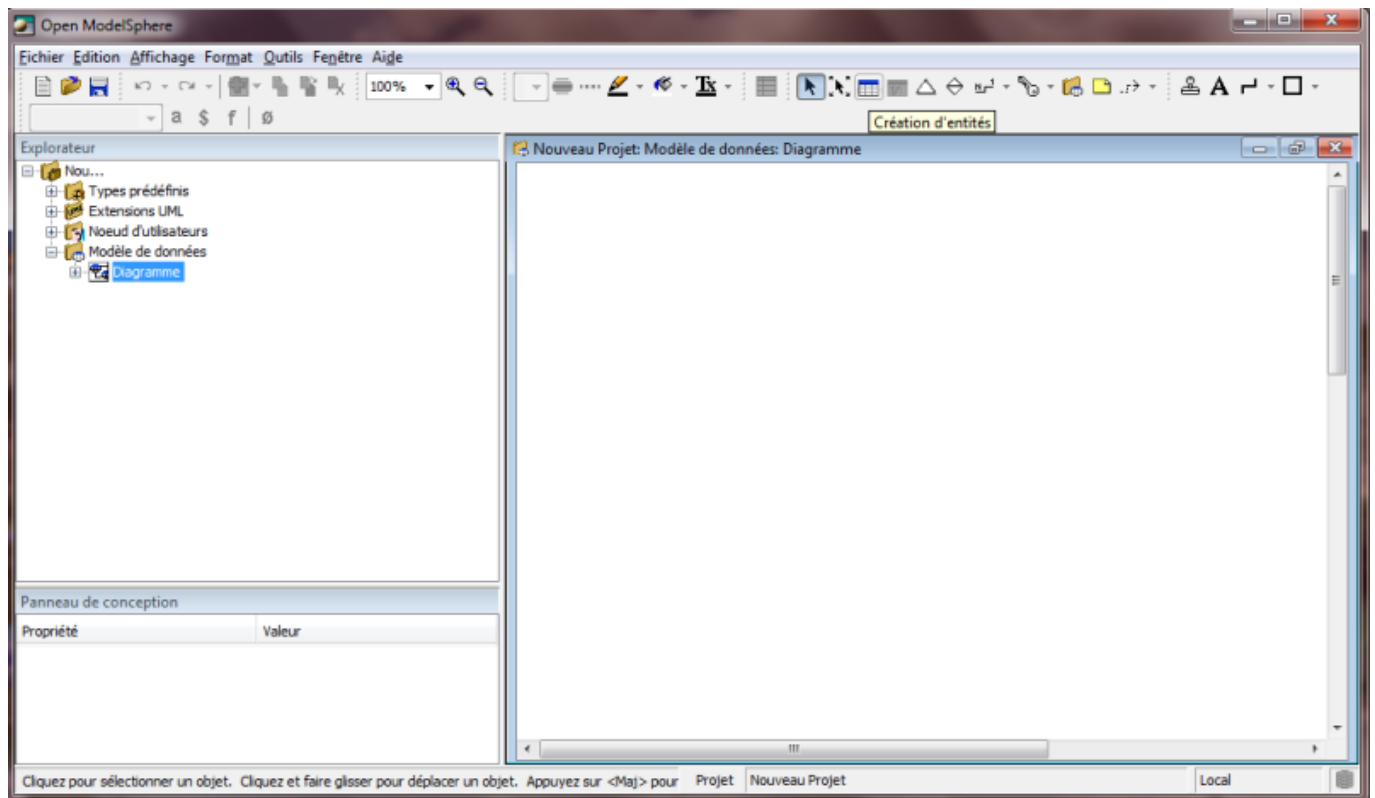


Enfin, cliquez sur "Entité association" et vous pourrez commencer.



Conception du modèle

Ce bouton vous permettra de créer une nouvelle entité :



From:
<http://slamwiki2.kobject.net/> - **SlamWiki 2.1**

Permanent link:
<http://slamwiki2.kobject.net/si3/etudiants/td7/vincent?rev=1358175027>

Last update: **2019/08/31 14:43**

