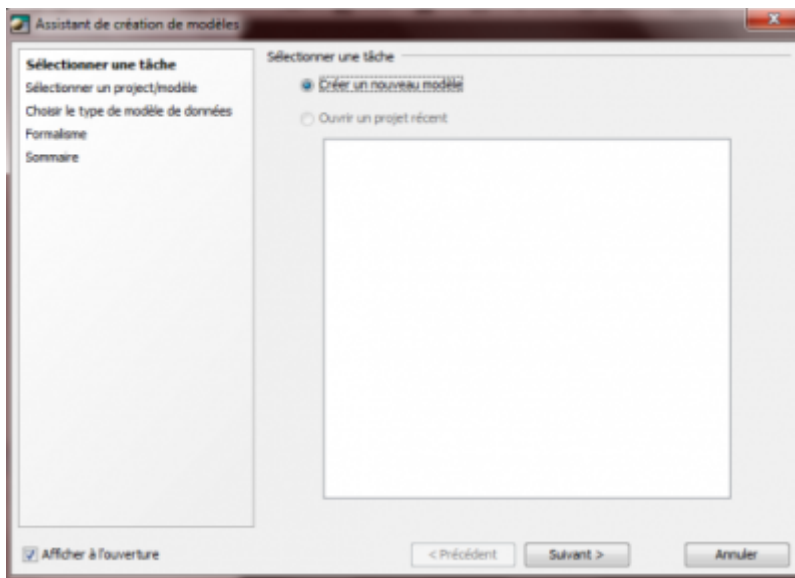


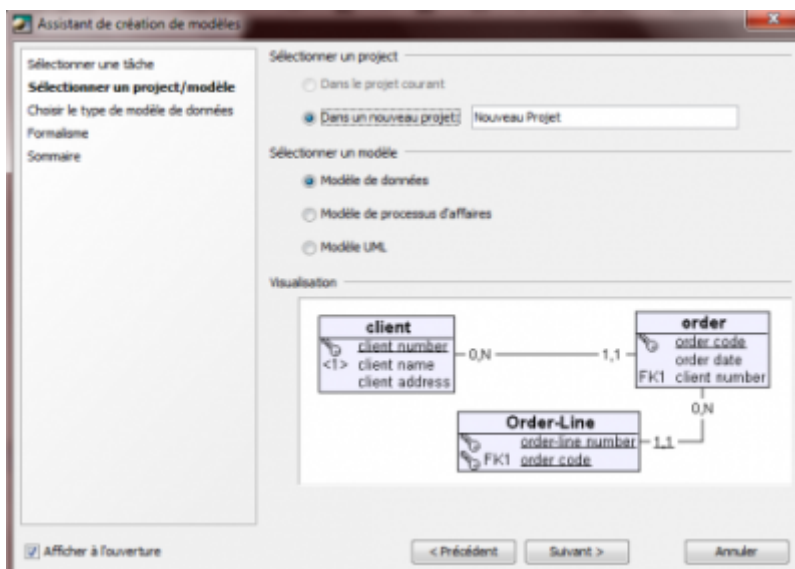
# Création d'un modèle de conception de données avec Open ModelSphere

## Nouveau projet

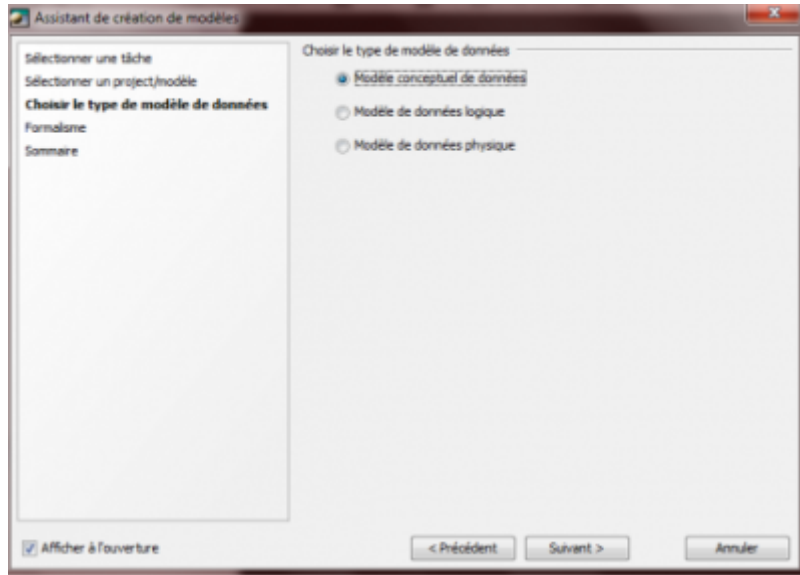
Lors de l'ouverture de ce logiciel, il vous proposera automatiquement de créer un nouveau projet ou d'ouvrir un ancien projet via cette fenêtre :



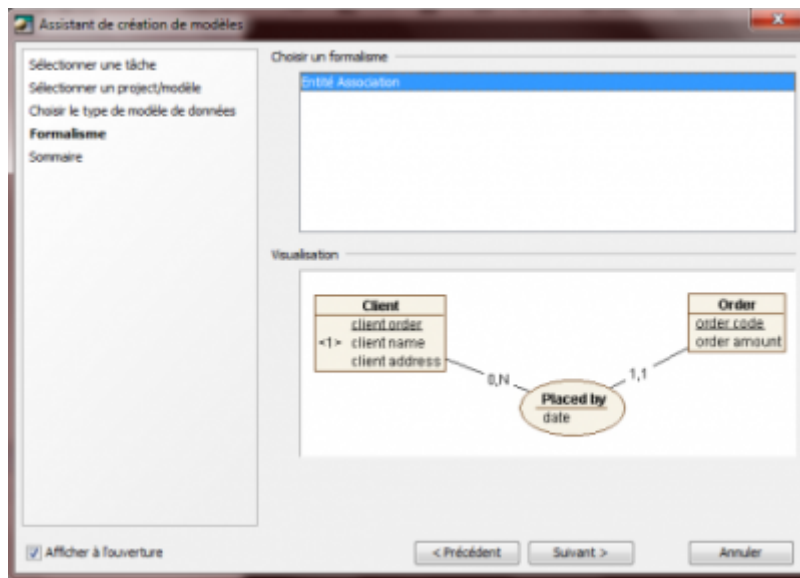
Ensuite, entrez le nom de votre projet et sélectionnez "Modèle de données" comme indiqué :



Sélectionnez "Modèle conceptuel de données" pour continuer :




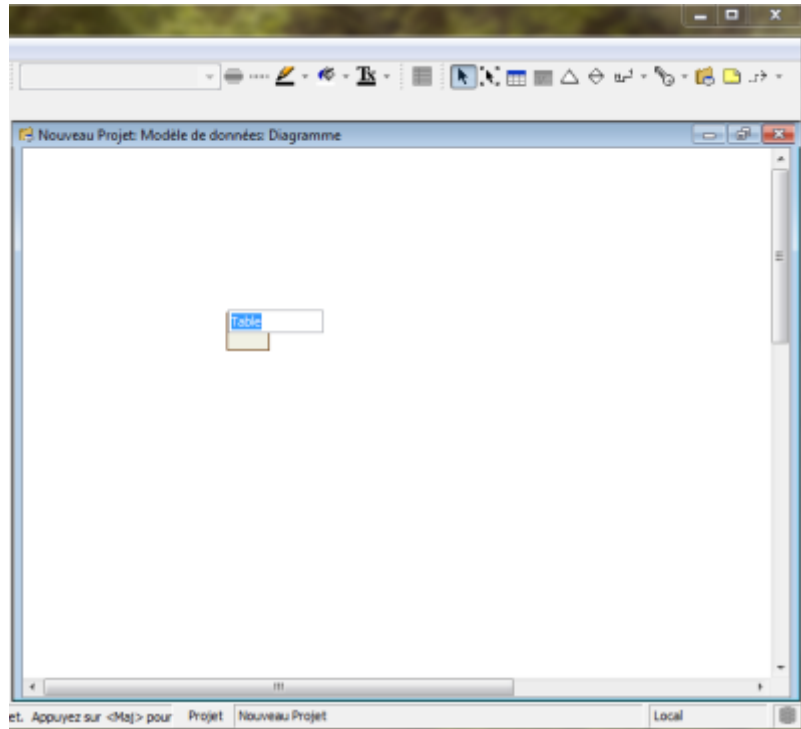
Enfin, cliquez sur “Entité association” et vous pourrez commencer.




## Conception du modèle

### Créer une nouvelle entité

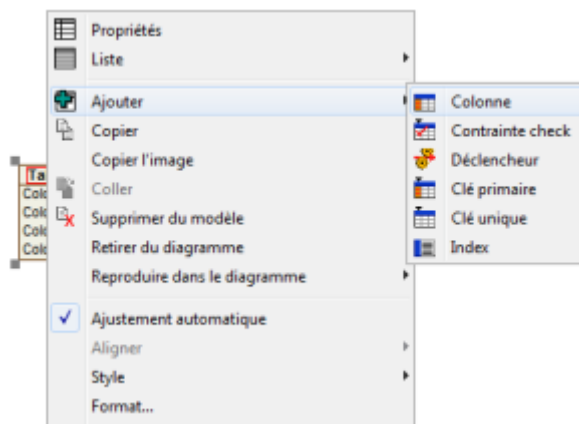
 Ce bouton vous permettra de créer une nouvelle entité. Cliquez dessus, puis cliquez sur votre projet pour faire apparaître une nouvelle entité.



Vous pouvez maintenant indiquer le nom de l'entité.

Pour ajouter un attribut, vous devez cliquer sur ce bouton : 

Ou faire un clique droit sur le nom de votre entité, sélectionner ajouter puis colonne :



From:  
<http://slamwiki2.kobject.net/> - **SlamWiki 2.1**

Permanent link:  
<http://slamwiki2.kobject.net/si3/etudiants/td7/vincent?rev=1358176164>

Last update: **2019/08/31 14:42**

