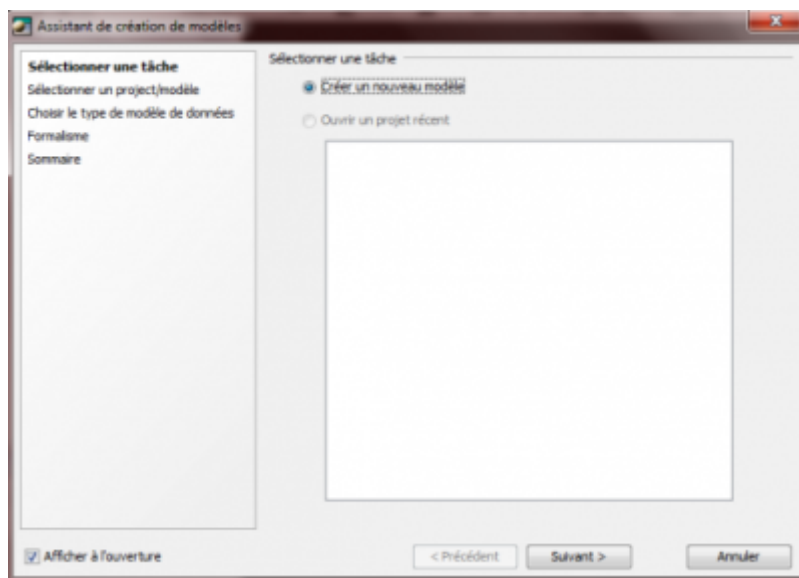


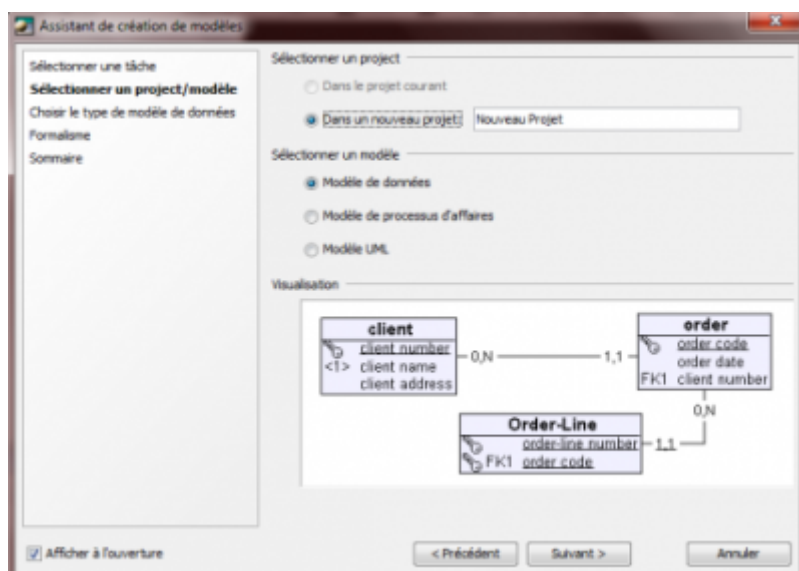
Création d'un modèle de conception de données avec Open ModelSphere

Nouveau projet

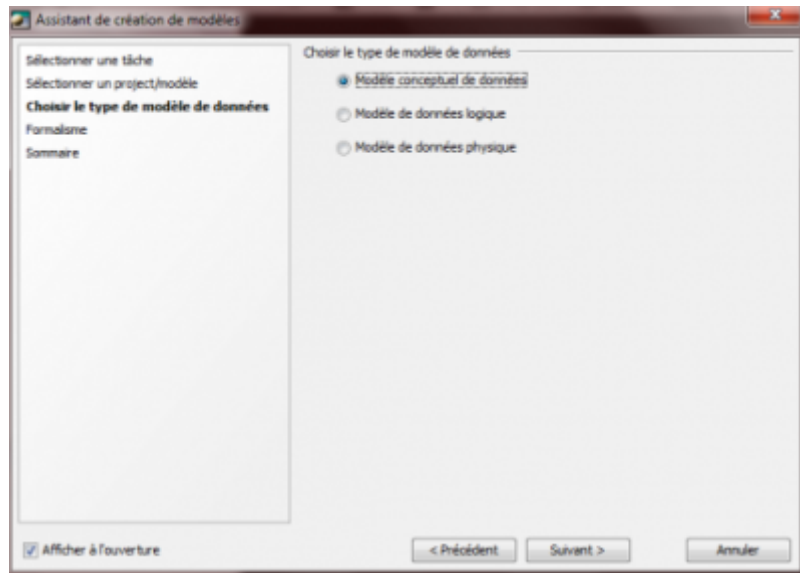
Lors de l'ouverture de ce logiciel, il vous proposera automatiquement de créer un nouveau projet ou d'ouvrir un ancien projet via cette fenêtre :



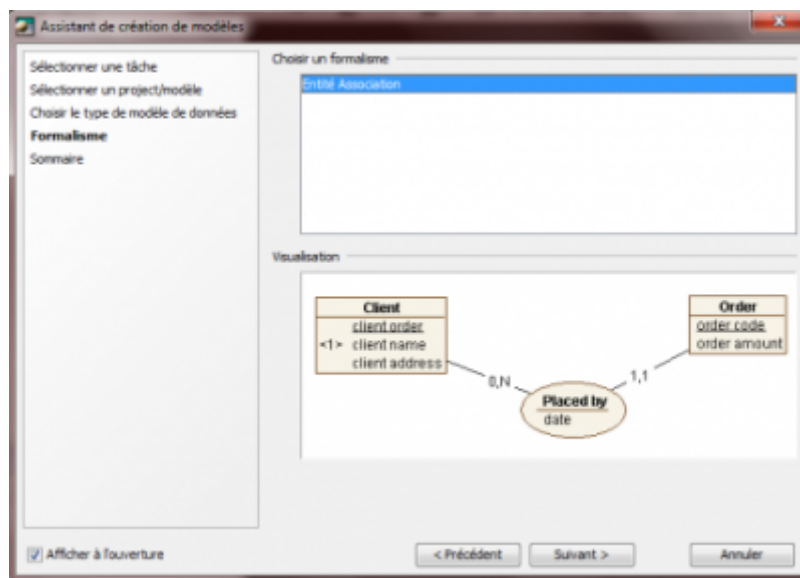
Ensuite, entrez le nom de votre projet et sélectionnez “Modèle de données” comme indiqué :



Sélectionnez “Modèle conceptuel de données” pour continuer :



Enfin, cliquez sur “Entité association” et vous pourrez commencer.

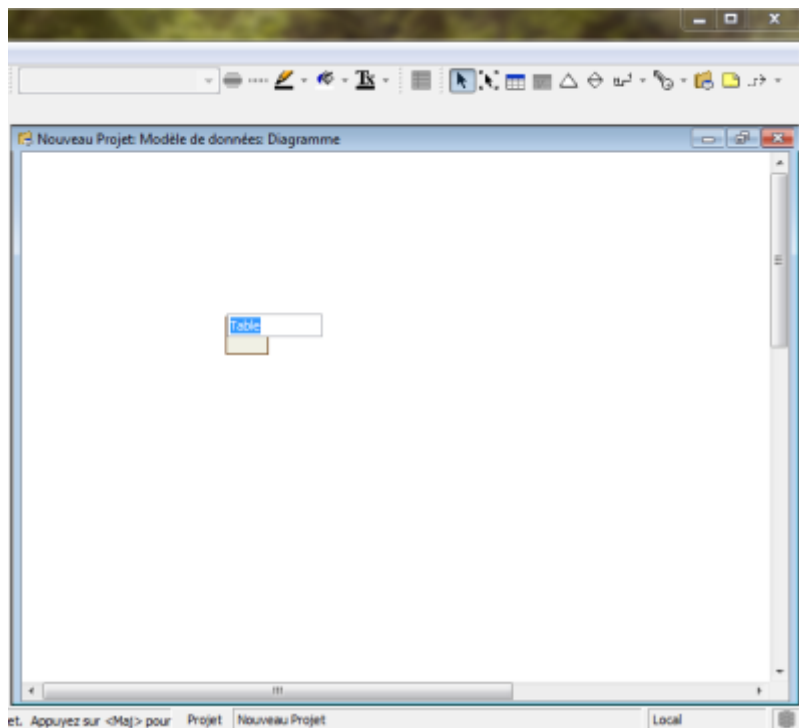


Conception du modèle

Créer une nouvelle entité



Ce bouton vous permettra de créer une nouvelle entité. Cliquez dessus, puis cliquez sur votre projet pour faire apparaître une nouvelle entité.



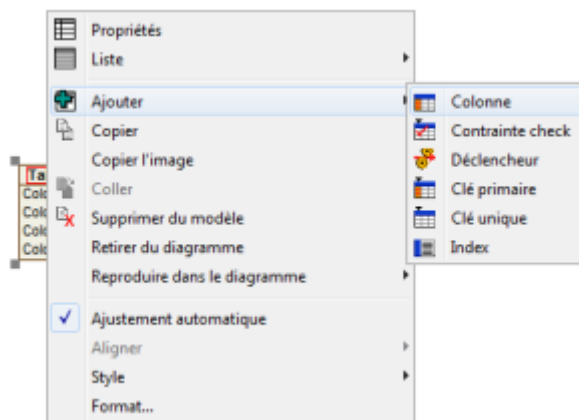
Vous pouvez maintenant indiquer le nom de l'entité.

Ajouter un attribut



Vous devez cliquer sur ce bouton :

Ou faire un clic droit sur le nom de votre entité, sélectionnez "ajouter" puis "colonne" :

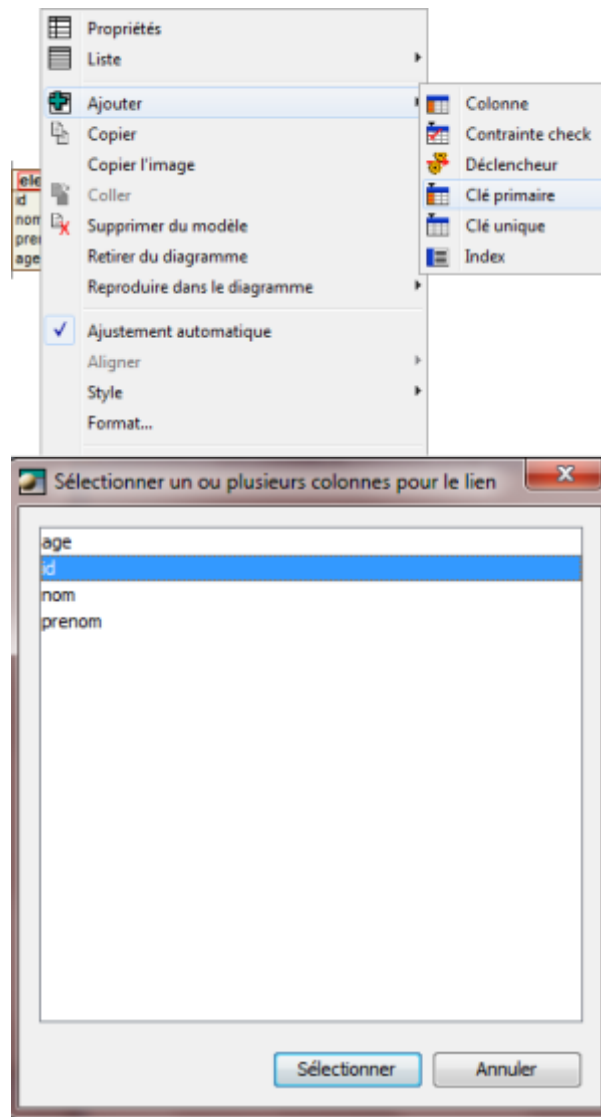


Déterminer la clef primaire



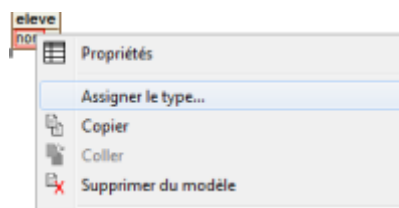
Ce bouton vous permettra de déterminer une clef primaire. Cliquez dessus, puis cliquez sur l'attribut qui doit être votre clef primaire.

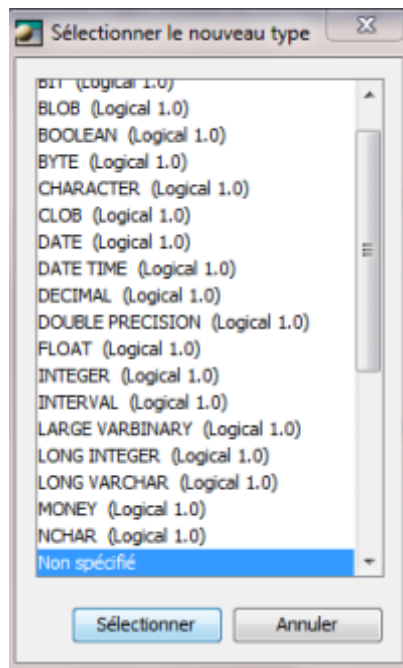
Ou bien, faites un clic droit sur votre entité, sélectionnez "ajouter" puis "clé primaire" et cliquez sur l'attribut qui doit être la clé primaire :



Assigner un type

Chaque attribut doit avoir un type. Vous pouvez assigner un type en faisant un clique droit sur l'attribut et en sélectionnant "assigner un type". Vous pourrez choisir entre les différents types proposés.



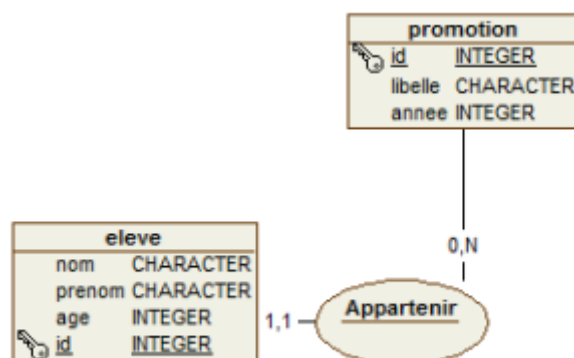


Créer des associations

Maintenant que vous savez créer des entités, voyons comment les relier entre elles.



Ce bouton vous permet de créer les associations. Cliquez ensuite sur l'entité "père", puis sur l'entité "fils" et votre association sera créée comme ci-dessous :



From:

<http://slamwiki2.kobject.net/> - SlamWiki 2.1

Permanent link:

<http://slamwiki2.kobject.net/si3/etudiants/td7/vincent?rev=1358177986>

Last update: 2019/08/31 14:43

