

Niveaux d'abstraction

Les niveaux d'abstraction correspondent à des niveaux de pensée, ils permettent de modéliser le système d'information sans biais, en ne considérant à chaque niveau que les éléments à prendre en compte.

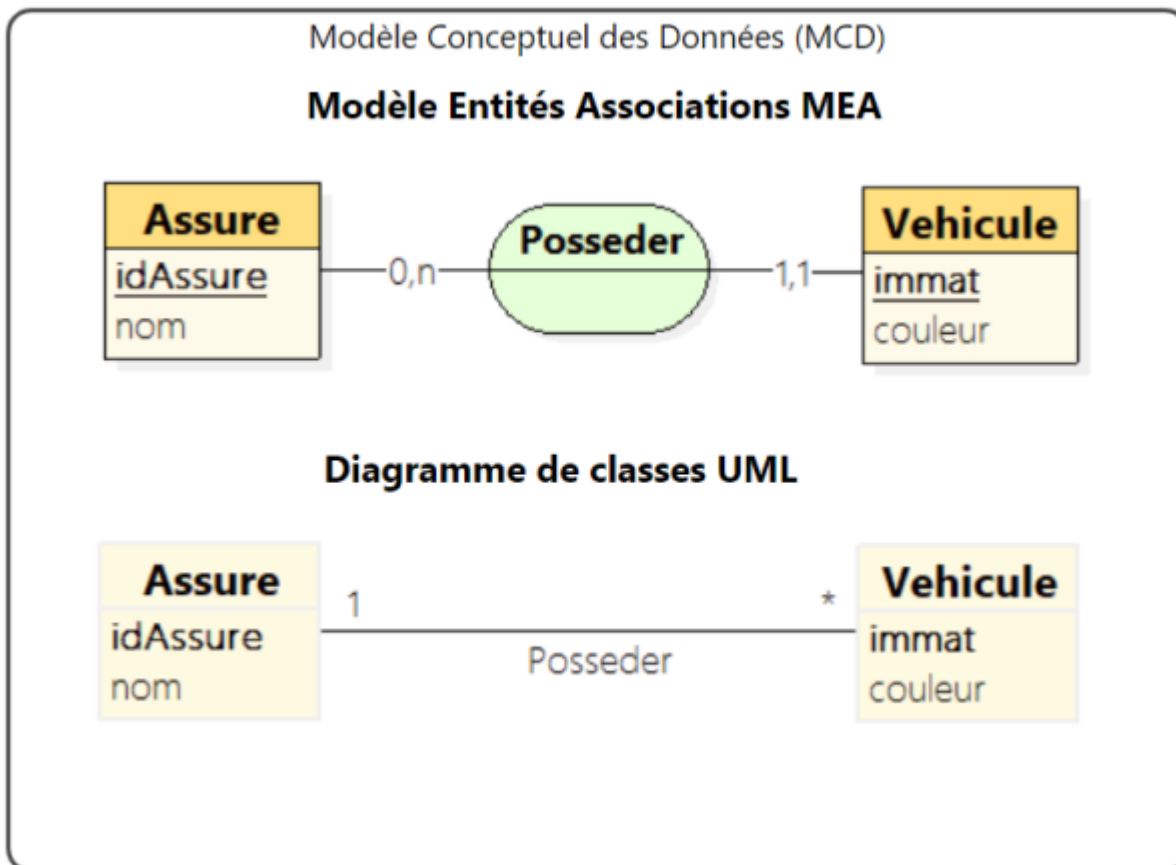
Niveau conceptuel



Création d'un modèle conceptuel :

- Permet de manipuler les concepts métier.
- Adapté à la communication avec le client.

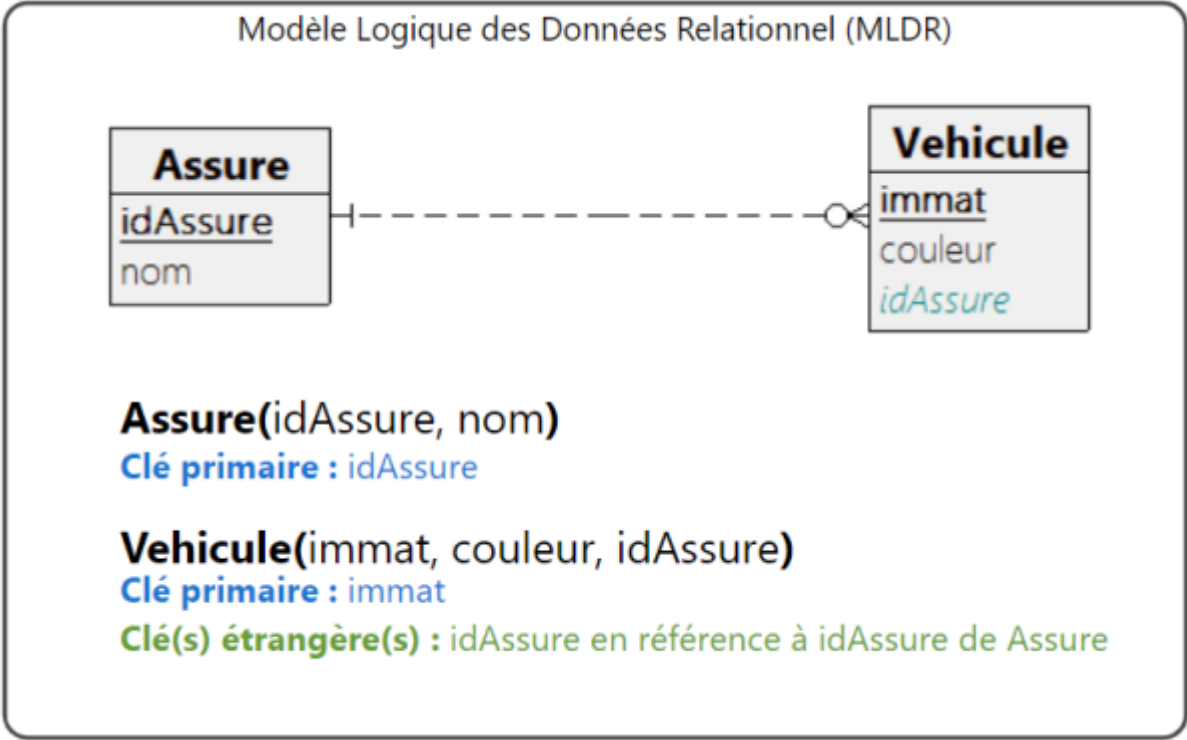
- Visuel,
- Permettant la génération des modèles des étapes suivantes.



Niveau logique



Le passage au niveau logique impose de faire un choix d'organisation des données. Nous ferons ici le choix du modèle relationnel, utilisé dans une majorité de situations.



From:
<http://slamwiki2.kobject.net/> - **SlamWiki 2.1**

Permanent link:
<http://slamwiki2.kobject.net/sio/bloc2/conception/niveaux?rev=1682212940>

Last update: **2023/04/23 03:22**

