

# Corrections sur MCD

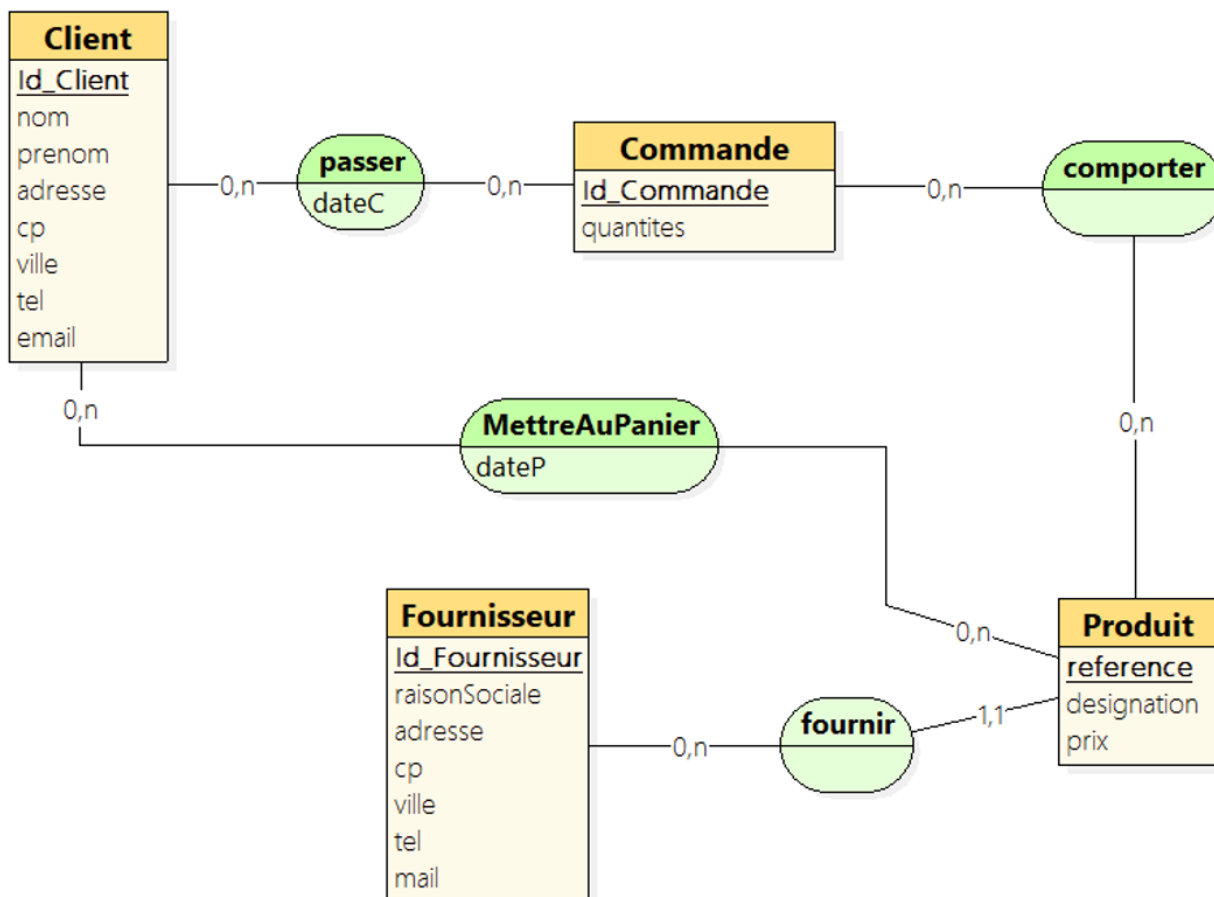
A partir des règles de gestion suivantes, un stagiaire a proposé une première version de MEA, à vous de corriger les éventuelles erreurs, en apportant des indications sur les corrections.

## Règles de gestion :

1. Nos clients, identifiés par un numéro, possèdent un nom, un prénom, des coordonnées de contact (mail, tel fixe, mobile) et une adresse.
2. Ils peuvent passer des commandes de produits, à une certaine date. Le numéro de commande permet d'identifier chaque commande (une commande mentionne les quantités de chacun des produits commandés).
3. Nos produits possèdent une référence (unique), une désignation et un prix.
4. Un produit est fourni par un fournisseur, dont on retient le nom (raison sociale) et les coordonnées (adresse, cp, ville, tel, email).
5. Avant de passer une commande, les produits sont stockés dans un panier qui sera mémorisé 10 jours en base de données (et pas uniquement en session).

div class="imageB">

MCD stagiaire V1.0



From:

<http://slamwiki2.kobject.net/> - **Broken SlamWiki 2.0**

Permanent link:

<http://slamwiki2.kobject.net/sio/bloc2/td6?rev=1685622324>

Last update: **2023/06/01 14:25**

