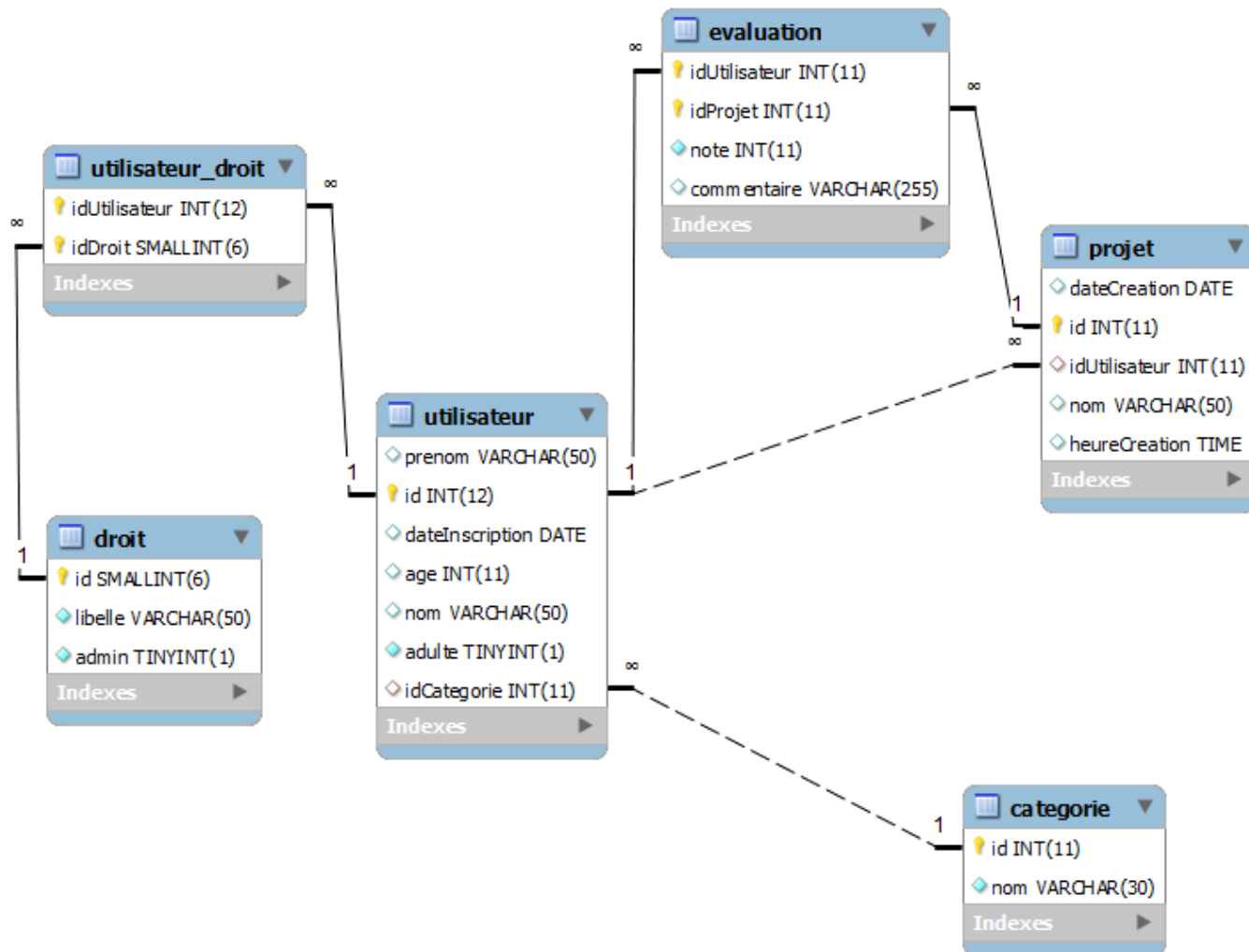


# Evaluation

Soit la base de données suivante :

[slam1dssql.sql](#)



Effectuez en SQL les opérations suivantes, en veillant à les exécuter dans l'ordre qui permettra une mise à jour sans erreurs

## -- Insertions

**Utilisateurs :**

Nom	Prénom	Date d'inscription	Age	Adulte	Catégorie
Walsh	Pierre	19-07-2013	25	true	Utilisateur
Watters	Roger	25-01-2014	33		

**Catégorie :**

Nom
Utilisateur

## -- Mise à jour

1. Modification de la date d'inscription (**27-01-2014**) et de la catégorie (**Utilisateur avec droits**) de l'utilisateur dont la clé primaire est 25
2. Passage du champ Adulte à **true**, si l'age est supérieur à 18

## -- Suppression

1. Suppression du projet de clé primaire 477 (Préciser les éventuelles opérations supplémentaires à effectuer dans ce cas si la table projet n'est pas reliée à ses enfants par une relation avec suppression en cascade)
2. Suppression des utilisateurs n'appartenant à aucune catégorie.

From:

<http://slamwiki2.kobject.net/> - **Broken SlamWiki 2.0**

Permanent link:

<http://slamwiki2.kobject.net/slam1/dssql>

Last update: **2019/08/31 14:21**

