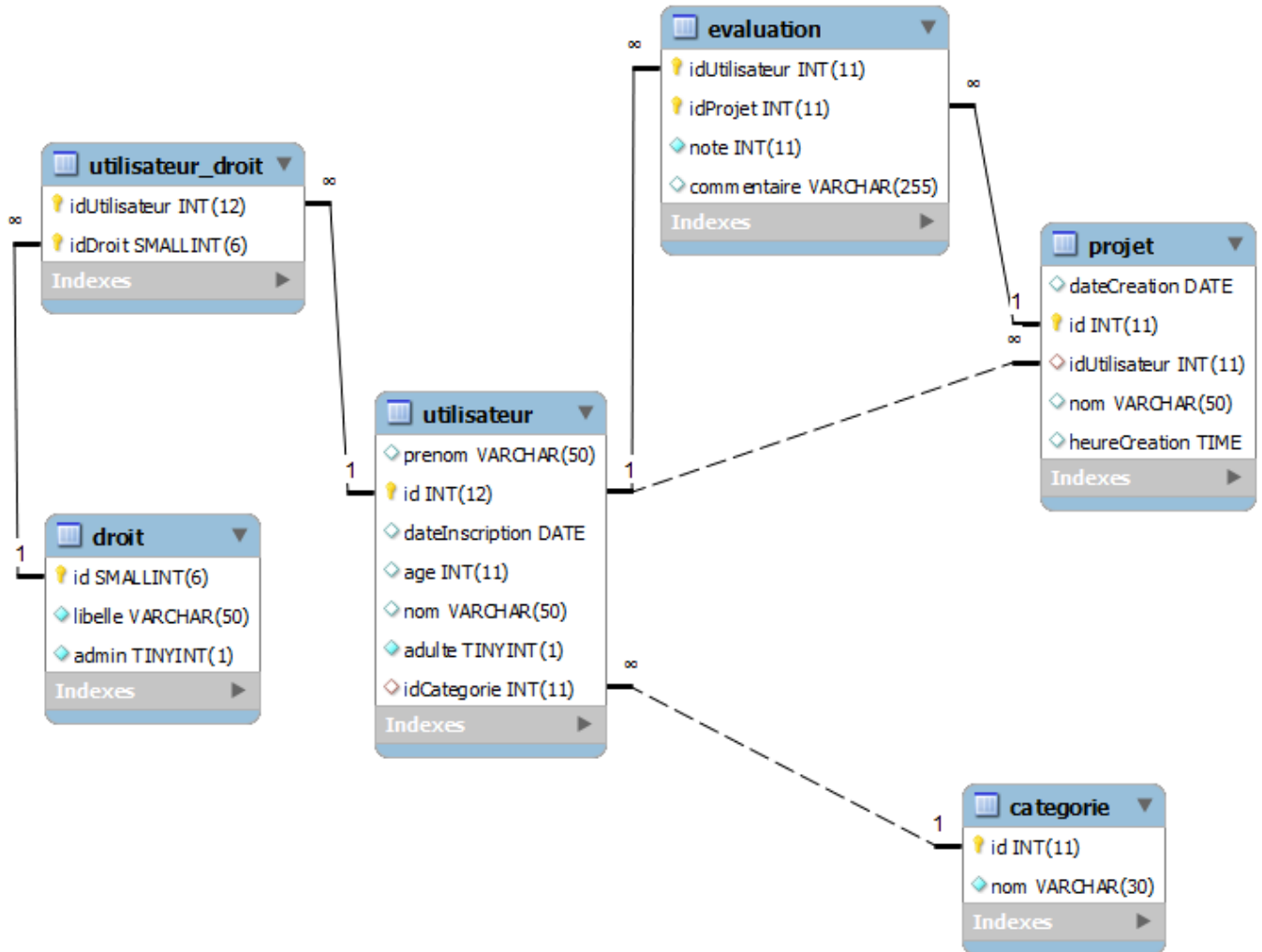


# Evaluation

Soit la base de données suivante :



Effectuez en SQL les opérations suivantes, en veillant à les exécuter dans l'ordre qui permettra une mise à jour sans erreurs :

## -- Insertions

**Utilisateurs :**

Nom	Prénom	Date d'inscription	Age	Adulte	Catégorie
Walsh	Pierre	19-07-2013	25	true	Utilisateur
Watters	Roger	25-01-2014	33		

**Catégorie :**

Nom
Utilisateur

## Mise à jour

## Suppression

From:

<http://slamwiki2.kobject.net/> - **Broken SlamWiki 2.0**

Permanent link:

<http://slamwiki2.kobject.net/slam1/dssql?rev=1390816409>

Last update: **2019/08/31 14:38**

