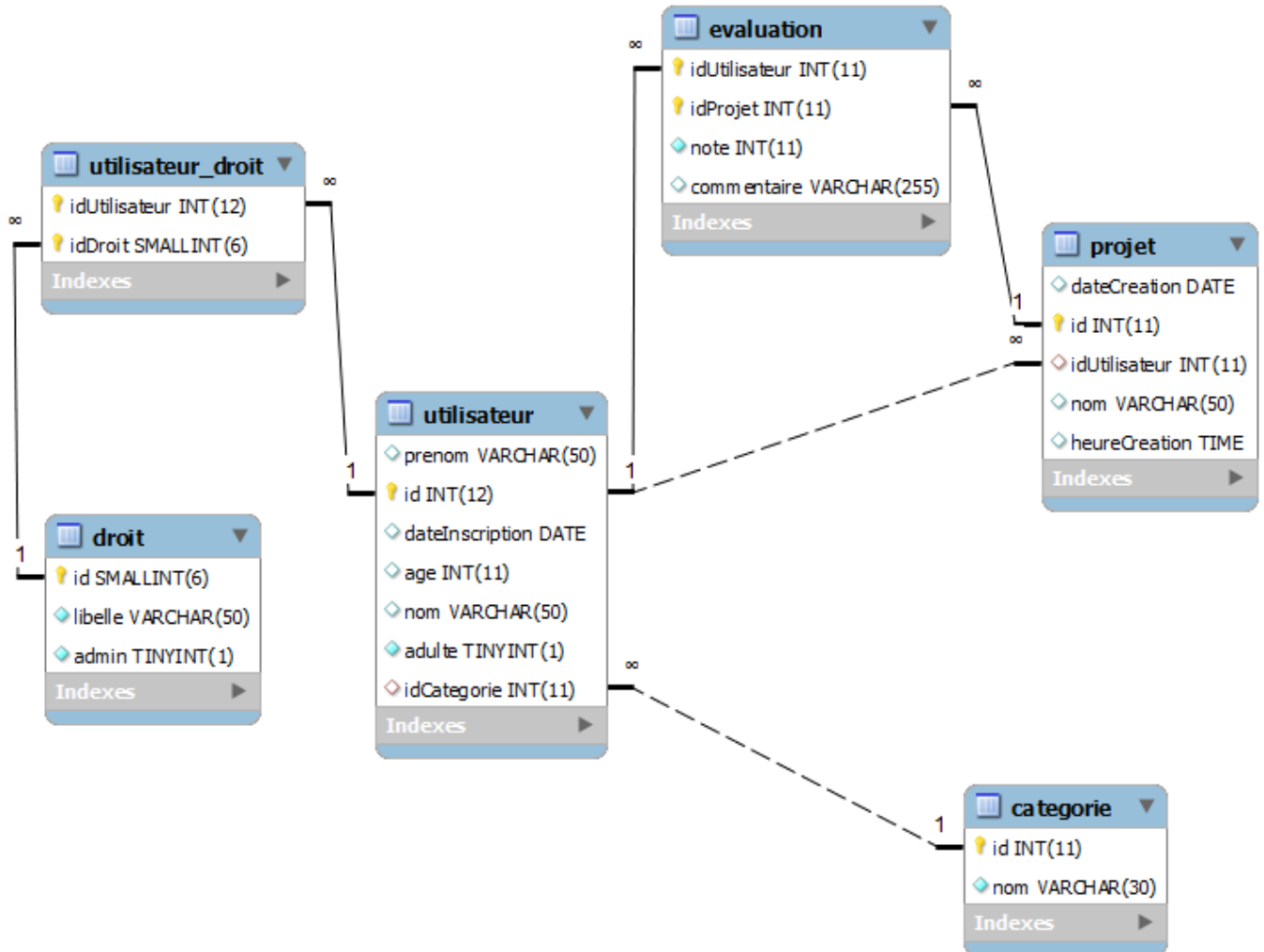


Evaluation

Soit la base de données suivante :

[slam1dssql.sql](#)



Effectuez en SQL les opérations suivantes, en veillant à les exécuter dans l'ordre qui permettra une mise à jour sans erreurs

-- Insertions

Utilisateurs :

| Nom | Prénom | Date d'inscription | Age | Adulte | Catégorie |
|---------|--------|--------------------|-----|--------|-------------|
| Walsh | Pierre | 19-07-2013 | 25 | true | Utilisateur |
| Watters | Roger | 25-01-2014 | 33 | | |

Catégorie :

| Nom |
|-------------|
| Utilisateur |

-- Mise à jour

1. Modification de la date d'inscription (**27-01-2014**) et de la catégorie (**Utilisateur avec droits**) de l'utilisateur dont la clé primaire est 25
2. Passage du champ Adulte à **true**, si l'age est supérieur à 18

-- Suppression

1. Suppression du projet de clé primaire 477 (Préciser les éventuelles opérations supplémentaires à effectuer dans ce cas si la table projet n'est pas reliée à ses enfants par une relation avec suppression en cascade)
2. Suppression des utilisateurs n'appartenant à aucune catégorie.

From:

<http://slamwiki2.kobject.net/> - **Broken SlamWiki 2.0**

Permanent link:

<http://slamwiki2.kobject.net/slam1/dssql?rev=1390830010>

Last update: **2019/08/31 14:38**

