

Comparaison de solutions de persistance

Activités du référentiel concernées :

- D1.4 - Travail en mode projet
- D4.1 - Conception et réalisation d'une solution applicative
 - A4.1.7 Développement, utilisation ou adaptation de composants logiciels
 - A4.1.9 Rédaction d'une documentation technique
 - A4.1.10 Rédaction d'une documentation d'utilisation
- D4.2 - Maintenance d'une solution applicative
 - A4.2.4 Mise à jour d'une documentation technique
- D5.2 - Gestion des compétences
 - A5.2.4 Étude d'une technologie d'un composant, d'un outil ou d'une méthode

Thème

Il s'agit dans ce TD de comparer 2 solutions de persistance :

- **KObject** : framework dont une partie gère la persistance
- **Hibernate** : référence des framework de persistance du monde java

Objectifs

Au delà de l'aspect purement technique (vous allez manipuler et apprendre à manipuler), l'objectif est de comprendre ces 2 approches de la gestion de la persistance, et de bien appréhender les difficultés, risques et avantages du mapping relationnel/Objet.

Il s'agira ensuite, par un travail de collaboration, de rédiger une documentation faisant la synthèse des manipulations et des concepts abordés.

Modalités

Le TD est composé de 2 parties :

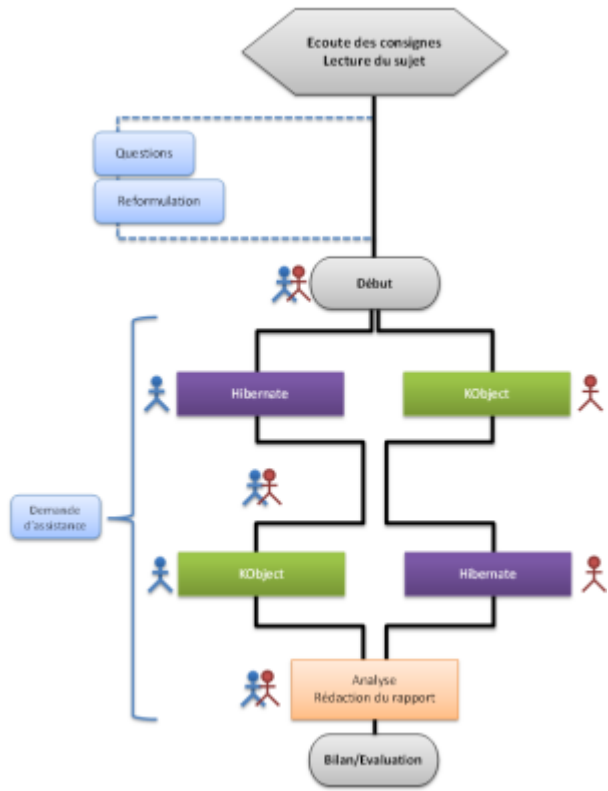
- une partie **KObject**,
- une partie **Hibernate**.

Dans chacune des 2 parties, les mêmes manipulations sont à effectuer, et le même travail d'analyse à produire.

1. Les étudiants travaillent par binômes. Dans chaque groupe, l'un travaille sur KObject, l'autre sur Hibernate.
La durée prévue par partie est de 2h00 (sans compter la réalisation de l'application de synthèse Web).
2. A l'issue de la réalisation de la première partie par chacun des membres (le premier des 2 qui a terminé doit approfondir ses connaissances du sujet en attendant son binôme, ou lui porter assistance, s'il est en difficulté). Les membres du binôme font le point ensemble sur ce qu'ils ont vu chacun de leur côté, il s'agit d'un passage de relais :
 - Difficultés rencontrées (techniques ou conceptuelles)
 - Résumé de l'approche

- 3. A la suite de quoi, les manipulations reprennent, chacun ayant changé de sujet :
Celui qui a travaillé sur KObject passe à Hibernate, et inversement.
- 4. Quand chacun a terminé ses 2 parties, le binôme travaille sur le document de synthèse à produire :
 - Collaborer pour fusionner les savoirs et compétences, et pour fournir un seul travail par binôme dont le contenu soit homogène
 - Bien répartir le travail à faire entre les 2 membres

Rien de tel qu'un schéma pour mieux comprendre l'organisation :



Commencer le TD

From: <http://slamwiki2.kobject.net/> - SlamWiki 2.1

Permanent link: <http://slamwiki2.kobject.net/slam4/comparatif?rev=1353955285>

Last update: 2019/08/31 14:38

