

Standard Widget Toolkit

-- Création d'une application SWT

Installer au besoin Window Builder Pro dans Eclipse.

- Création d'un projet : Choisir **File/New/other/Window Builder/SWT/JFace java Project**
- Choisir **File/New/other/SWT/Application Window**

Create SWT Application
Create a simple SWT application with Shell and event loop.

Source folder:

Package:

Name:

Create contents in:

protected createContents() method
 public open() method
 public static main() method

-- Structure d'une application

```
public class MainWindow {  
    protected Shell shell;  
  
    /**  
     * Launch the application.  
     * @param args  
     */  
    public static void main(String[] args) {
```

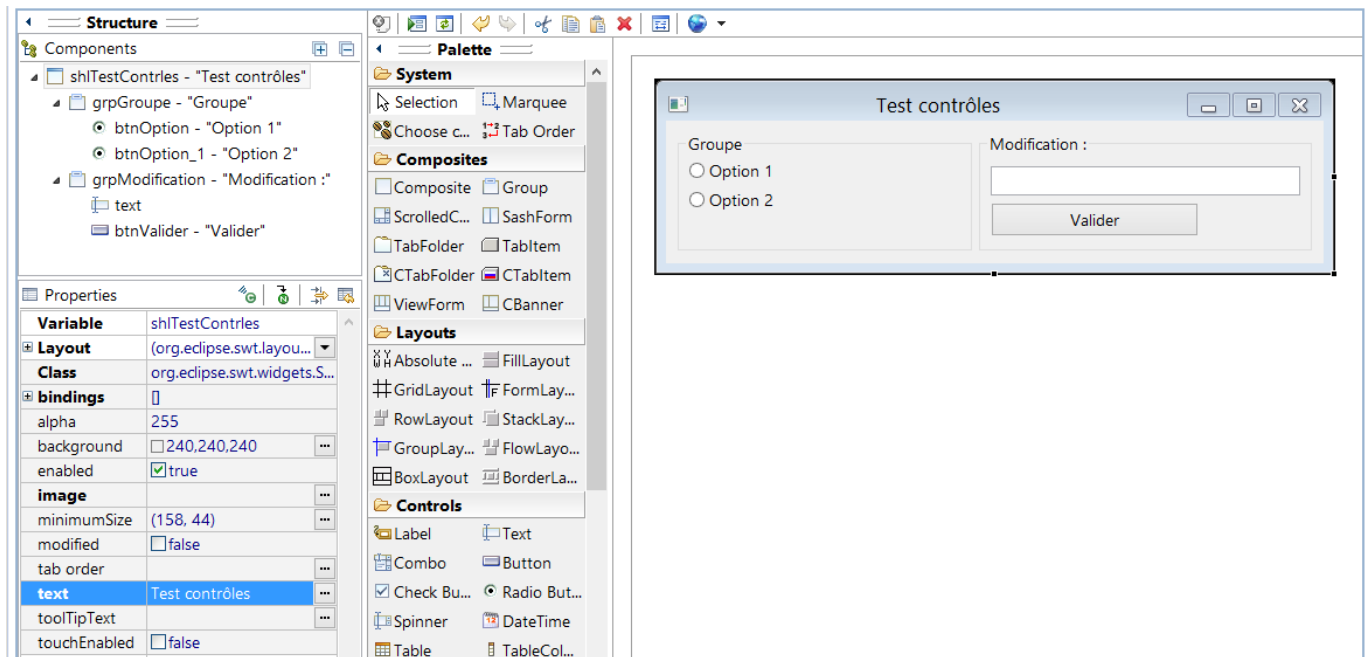
```
    try {
        MainWindow window = new MainWindow();
        window.open();
    } catch (Exception e) {
        e.printStackTrace();
    }
}

/**
 * Open the window.
 */
public void open() {
    Display display = Display.getDefault();
    createContents();
    shell.open();
    shell.layout();
    while (!shell.isDisposed()) {
        if (!display.readAndDispatch()) {
            display.sleep();
        }
    }
}

/**
 * Create contents of the window.
 */
protected void createContents() {
    shell = new Shell();
    shell.setSize(450, 300);
    shell.setText("SWT Application");
}
}
```

-- Mode Design

Créer l'interface suivante en mode Design



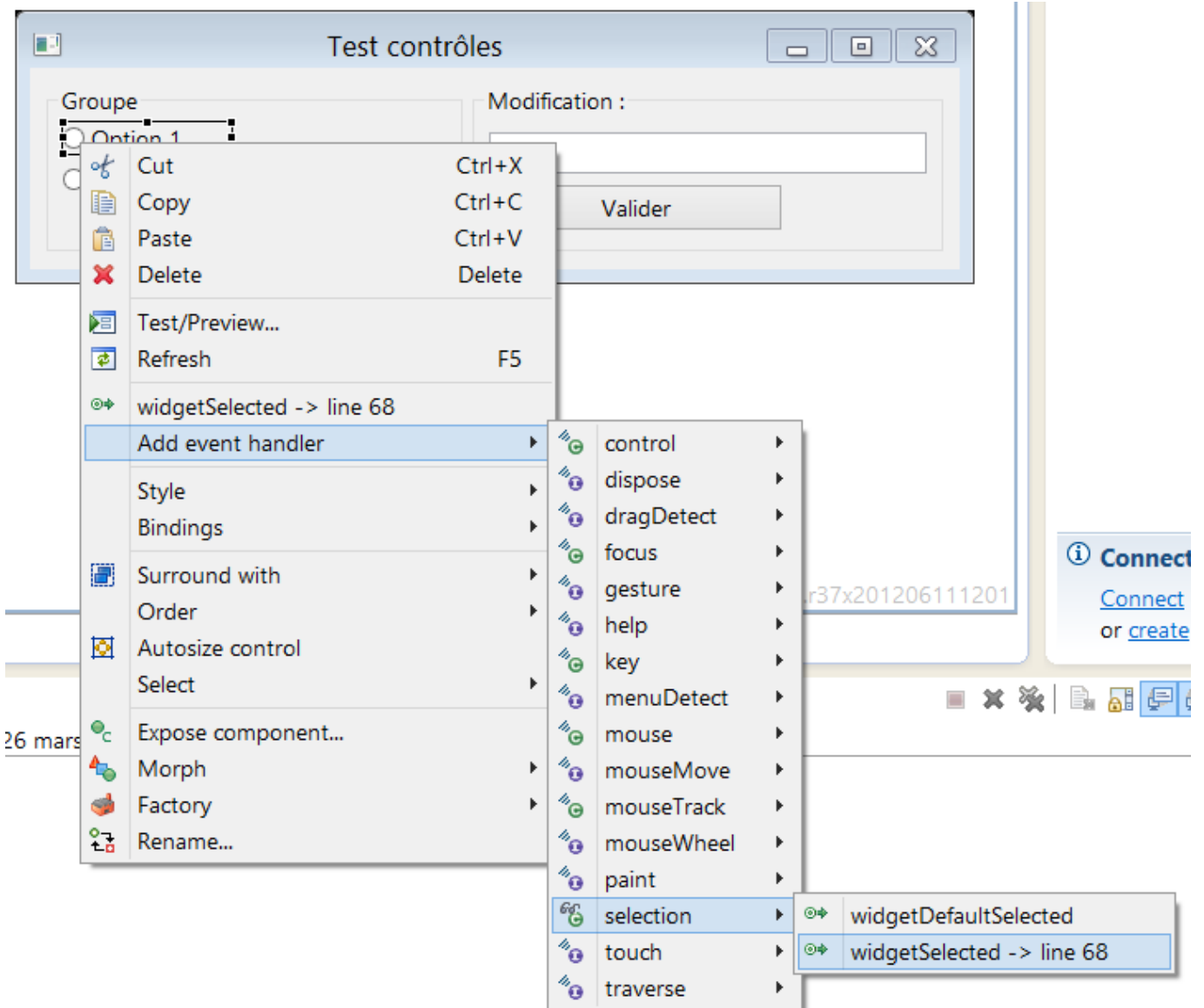
-- Implémentation du comportement

Nous allons ajouter les comportements suivants :

- Sur la sélection d'une des options, le texte de l'option sélectionnée apparaît dans la zone de texte. Le **activeButton** devient l'option sélectionnée
- Sur le click du bouton Valider, le texte entré dans la zone de texte remplace le texte de l'option sélectionnée (activeButton)

-- Ajout de listener

- Sélectionner L'option 1, faire apparaître le menu contextuel avec le bouton droit de la souris :
- Choisir **add Event Handler/ Selection/ WidgetSelected**



Le listener est implémenté via une classe anonyme :

```

btnOption.addSelectionListener(new SelectionAdapter() {
    @Override
    public void widgetSelected(SelectionEvent e) {

    }
});

```

- Ajouter un membre privé **Button activeButton**
- Implémenter le code suivant :

```

@Override
public void widgetSelected(SelectionEvent e) {
    activeButton = (Button) e.getSource();
    text.setText(activeButton.getText());
}

```

-- Ajout d'un même listener sur les événements de plusieurs Widgets

```
SelectionAdapter sa = new SelectionAdapter() {
    @Override
    public void widgetSelected(SelectionEvent e) {
        activeButton = (Button) e.getSource();
        text.setText(activeButton.getText());
    }
};
btnOption.addSelectionListener(sa);
btnOption_1.addSelectionListener(sa);
```

--Divers

-- Chargement d'une image

```
public static Image loadImage(String path, boolean inJar) {
    Image newImage = null;
    try {
        if (inJar)
        {
            newImage = new Image(null,
App.class.getClassLoader().getResourceAsStream(path));
        }
        else {
            newImage = new Image(null, path);
        }
    } catch (SWTException ex) {
        ex.printStackTrace();
    }

    return newImage;
}
```

-- Liens

- [SWT Widgets](#)
- [Rich Client Platform - Eclipse RCP](#)

From:
<http://slamwiki2.kobject.net/> - **Broken SlamWiki 2.0**

Permanent link:
<http://slamwiki2.kobject.net/slam4/gui/swt>

Last update: **2019/08/31 14:21**

