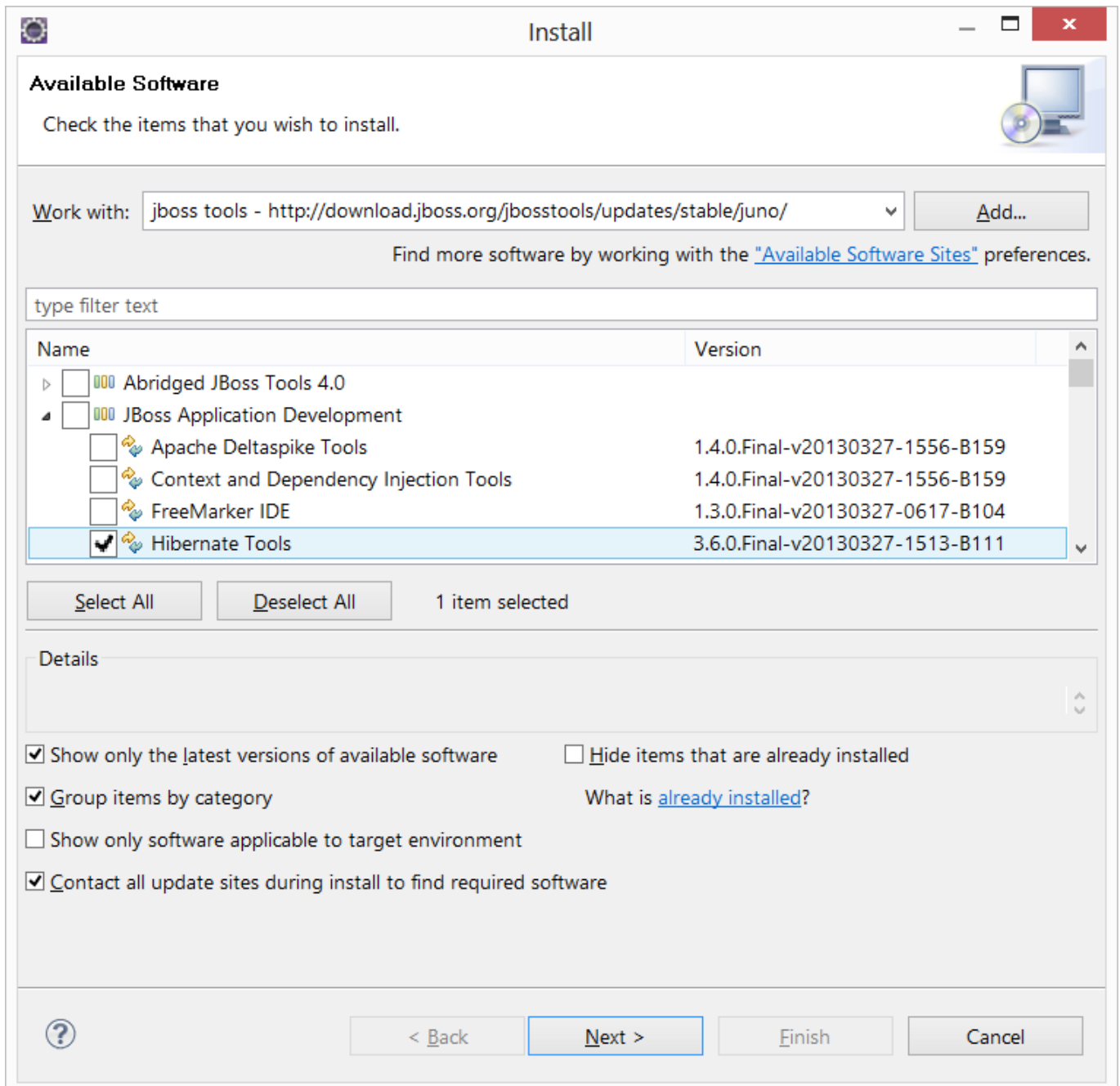


Hibernate Tools

JBoss met à disposition des outils Hibernate (Eclipse plugins) simplifiant le mapping relationnel/objet.

-- Installation dans Eclipse

- Choisir le menu **Help/install new software**
- Entrer l'adresse <http://download.jboss.org/jbosstools/updates/stable/>
- Sélectionner **Hibernate Tools**



-- Création du fichier de configuration Hibernate

- Ajouter les librairies **Hibernate** dans le projet java.
- Passer en perspective **Hibernate**
- Choisir le menu **File/New/Hibernate configuration file (cfg.xml)**
- Entrer les paramètres d'accès à la base de données

Hibernate Configuration File (cfg.xml)

This wizard creates a new configuration file to use with Hibernate.

Container: /SwTTest/src

File name: hibernate.cfg.xml

Session factory name: factory

[Get values from Connection](#)

Database dialect: MySQL

Driver class: com.mysql.jdbc.Driver

Connection URL: jdbc:mysql://127.0.0.1/ormH

Default Schema:

Default Catalog:

Username: root

Password:

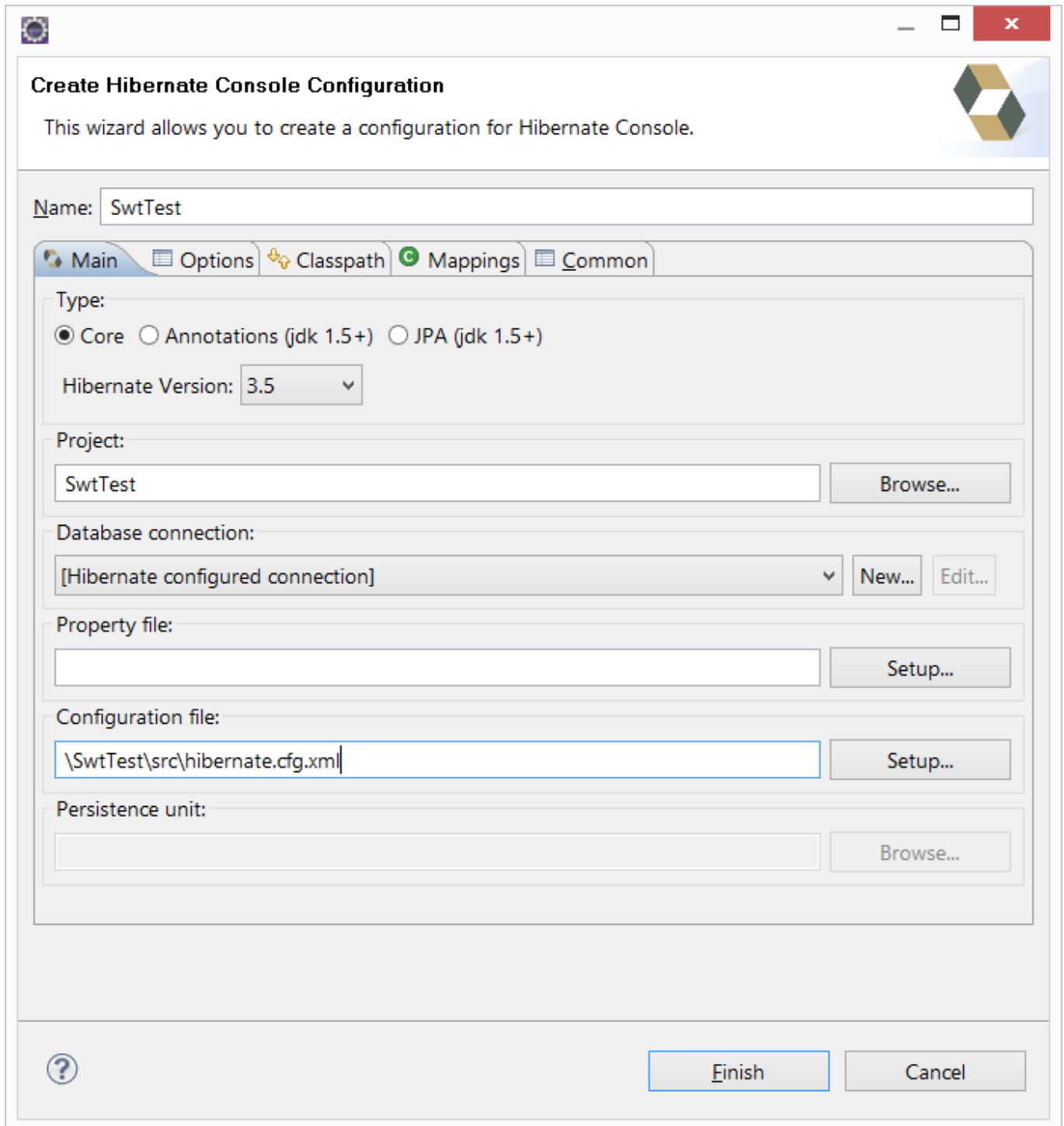
Create a console configuration

< Back Next > Finish Cancel

-- Création d'une console Hibernate

- Choisir le menu **File/New/Hibernate console**

La création d'une console Hibernate va permettre d'exécuter des opérations Hibernate, à partir de la console.



-- Génération des classes métiers

- Choisir le menu **File/New/Hibernate reverse ingeneering file (reveng.xml)**

Configure Table filters

Specify which catalog/schema/tables should be included or excluded from the reverse engineering.

Console configuration:

Database schema:

- ormH
 - categorie
 - commande
 - competencev2
 - ligne
 - produit
 - technicien
 - technique

Include...
Exclude...
Up
Down
Remove
Remove All

Refresh

Table filters:

!	Catalog	Schema	Table
	*	ormH	*

From: <http://slamwiki2.kobject.net/> - SlamWiki 2.1

Permanent link: <http://slamwiki2.kobject.net/slam4/orm/hibernate/tools?rev=1365295539>

Last update: 2019/08/31 14:39

