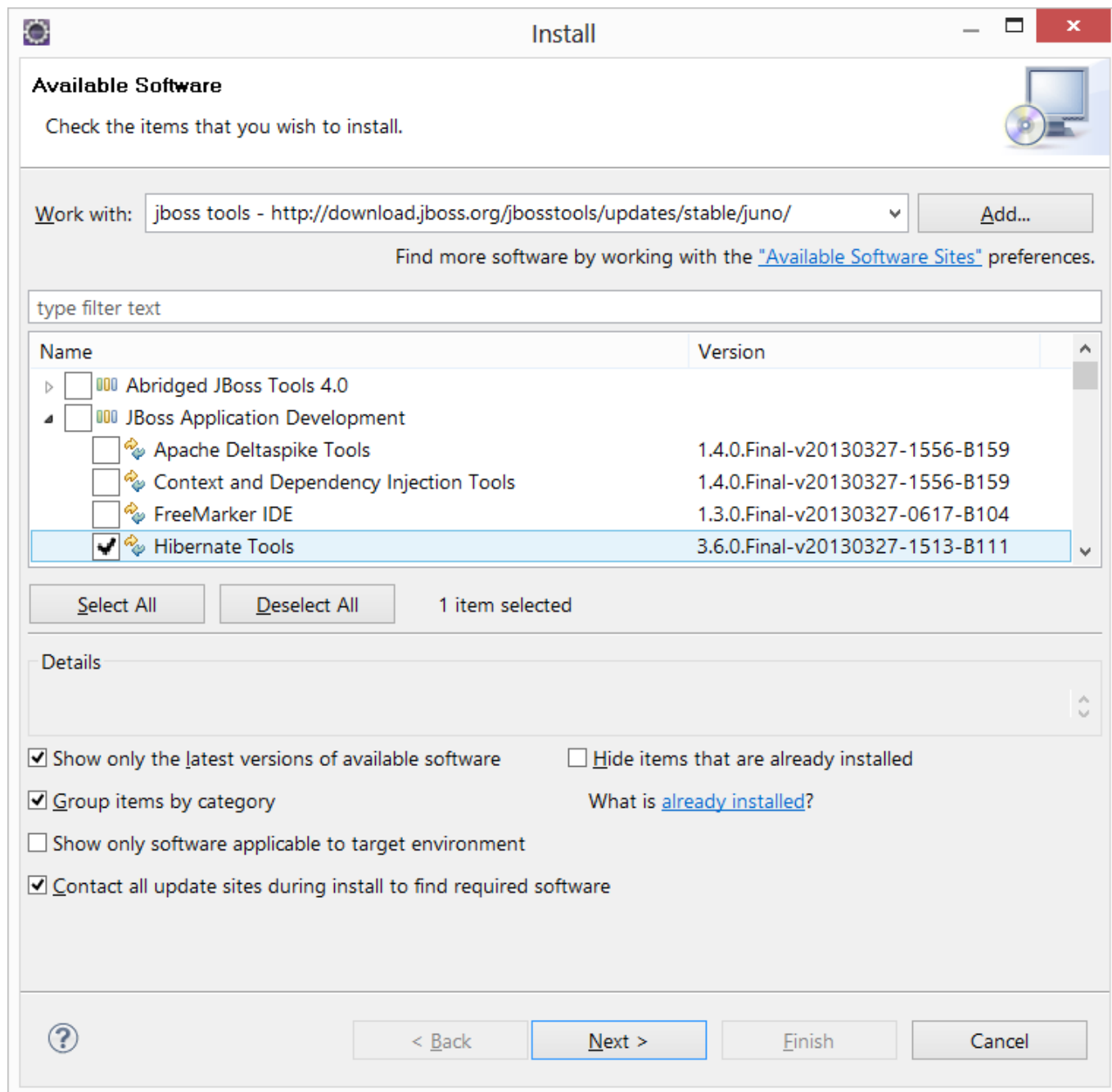


Hibernate Tools

JBoss met à disposition des outils Hibernate (Eclipse plugins) simplifiant le mapping relationnel/objet.

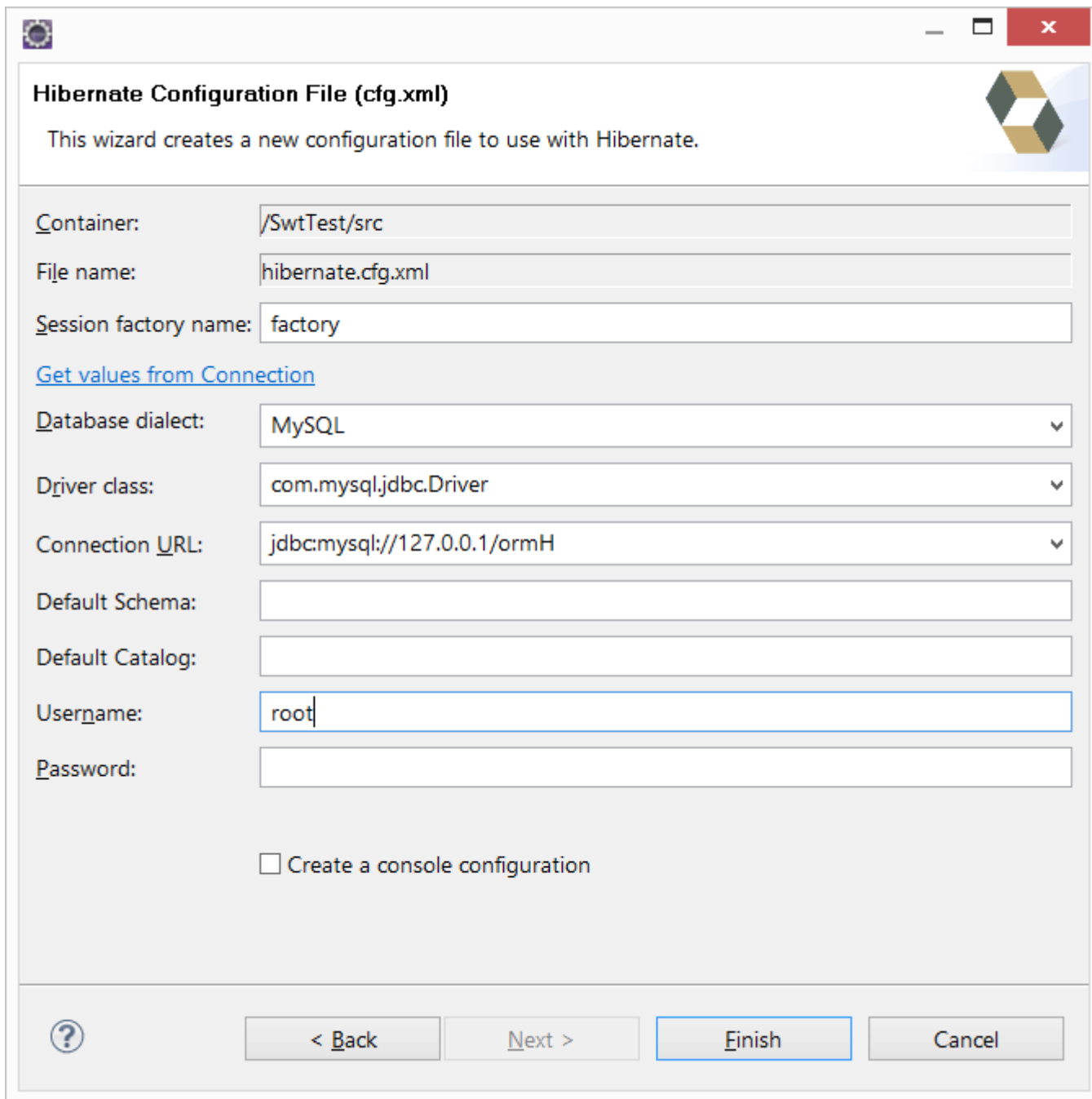
-- Installation dans Eclipse

- Choisir le menu **Help/install new software**
- Entrer l'adresse <http://download.jboss.org/jbosstools/updates/stable/>
- Sélectionner **Hibernate Tools**



-- Création du fichier de configuration Hibernate

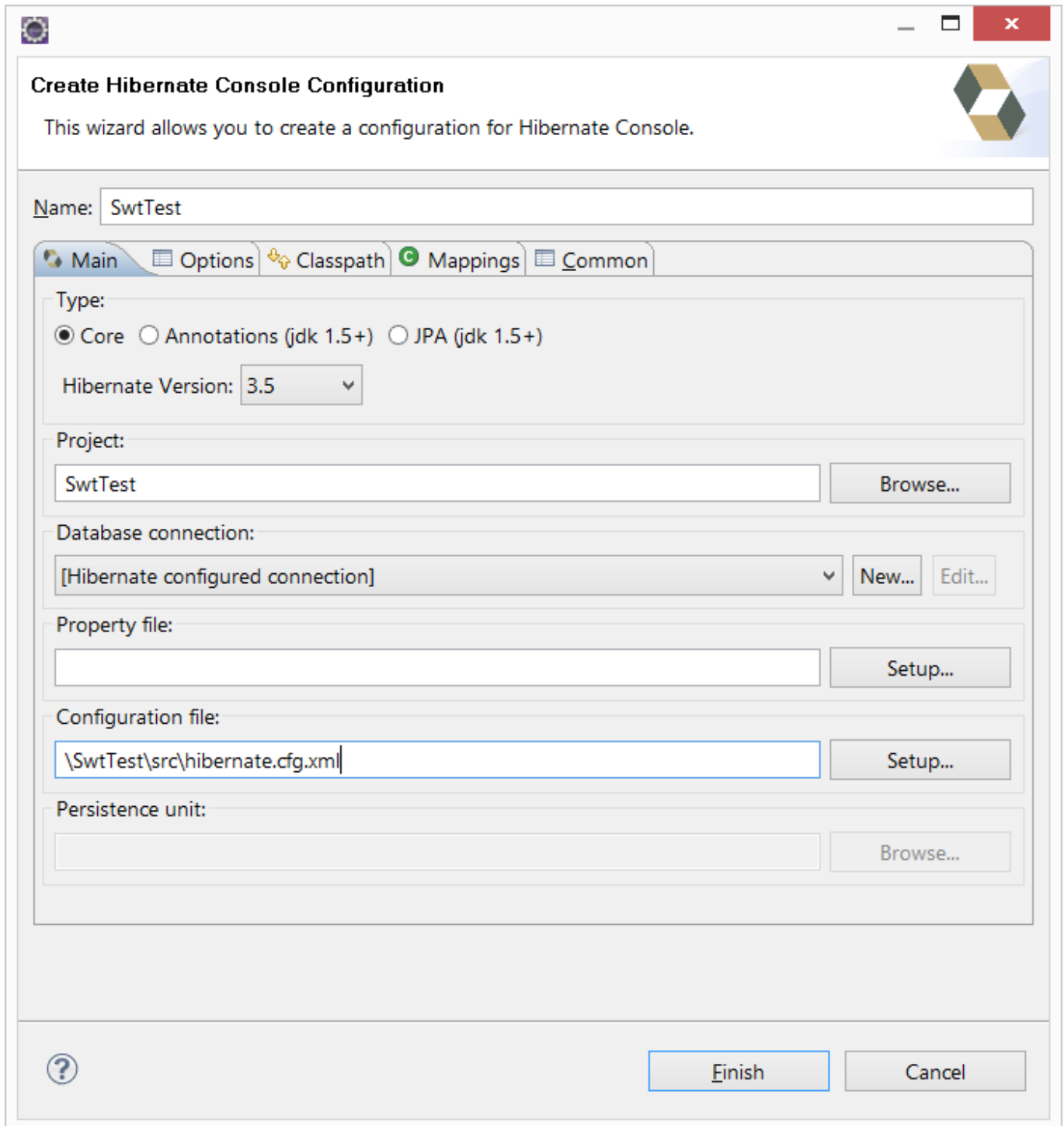
- Ajouter les librairies **Hibernate** dans le projet java.
- Passer en perspective **Hibernate**
- Choisir le menu **File/New/Hibernate configuration file (cfg.xml)**
- Entrer les paramètres d'accès à la base de données



-- Création d'une console Hibernate

- Choisir le menu **File/New/Hibernate console**

La création d'une console Hibernate va permettre d'exécuter des opérations Hibernate, à partir de la console.



-- Génération des classes métiers

- Choisir le menu **File/New/Hibernate reverse ingeneering file (reveng.xml)**
- Choisir la console créée précédemment
- Cliquer sur le bouton **Refresh** pour actualiser la liste des tables de la base
- Inclure les tables à générer

Configure Table filters

Specify which catalog/schema/tables should be included or excluded from the reverse engineering.

Console configuration:

Database schema:

- ormH
 - categorie
 - commande
 - competencev2
 - ligne
 - produit
 - technicien
 - technique

Include...
Exclude...
Up
Down
Remove
Remove All

Refresh

Table filters:

!	Catalog	Schema	Table
	*	ormH	*

?, < Back, Next >, Finish, Cancel

From: <http://slamwiki2.kobject.net/> - **Broken SlamWiki 2.0**

Permanent link: <http://slamwiki2.kobject.net/slam4/orm/hibernate/tools?rev=1365295627>

Last update: **2019/08/31 14:39**

