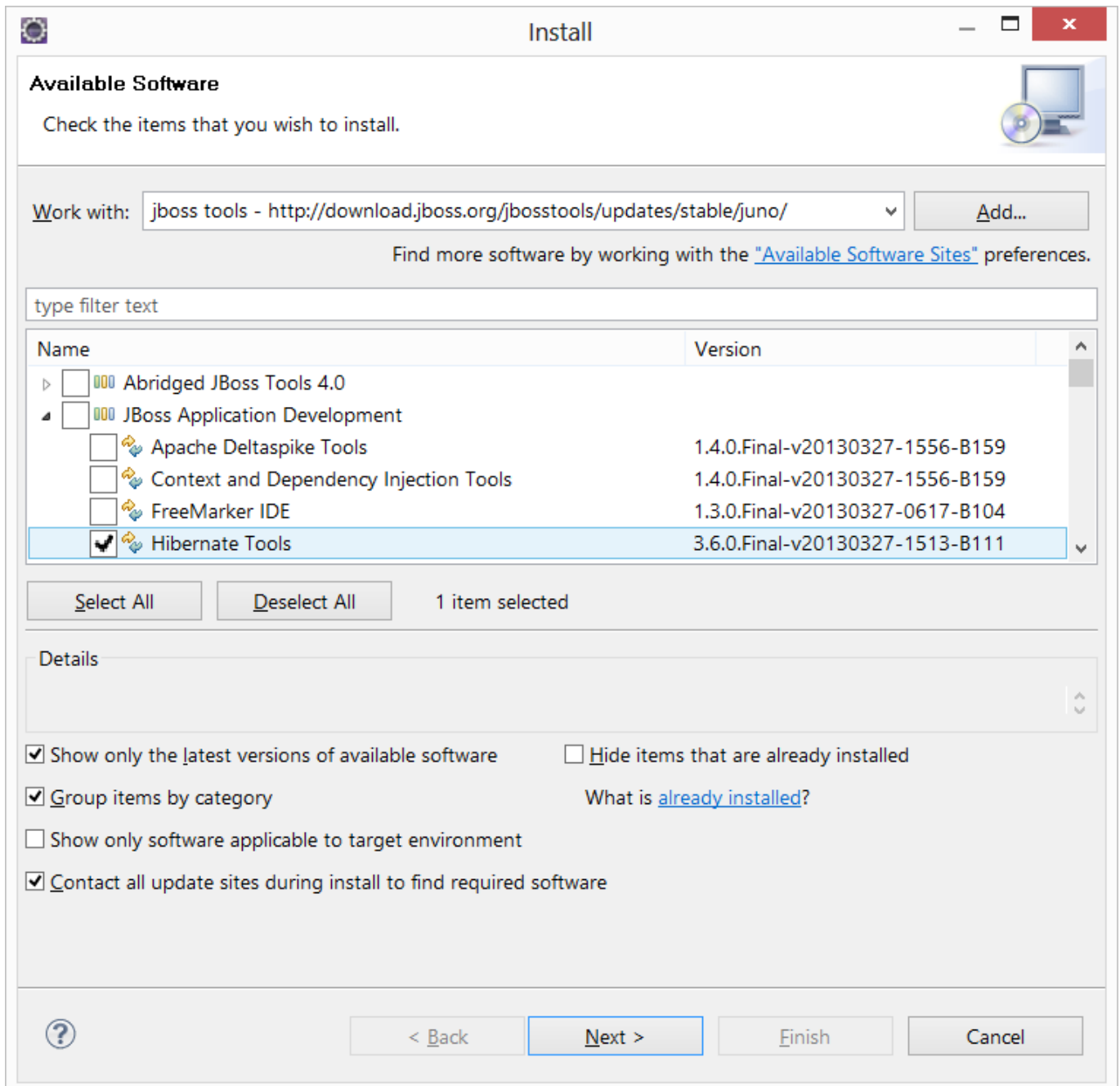


# Hibernate Tools

JBoss met à disposition des outils Hibernate (Eclipse plugins) simplifiant le mapping relationnel/objet.

## -- Installation dans Eclipse

- Choisir le menu **Help/install new software**
- Entrer l'adresse <http://download.jboss.org/jbosstools/updates/stable/>
- Sélectionner **Hibernate Tools**



## -- Création du fichier de configuration Hibernate

- Ajouter les librairies **Hibernate** dans le projet java.
- Passer en perspective **Hibernate**
- Choisir le menu **File/New/Hibernate configuration file (cfg.xml)**
- Entrer les paramètres d'accès à la base de données

**Hibernate Configuration File (cfg.xml)**

This wizard creates a new configuration file to use with Hibernate.

Container: /SwTTest/src

File name: hibernate.cfg.xml

Session factory name: factory

[Get values from Connection](#)

Database dialect: MySQL

Driver class: com.mysql.jdbc.Driver

Connection URL: jdbc:mysql://127.0.0.1/ormH

Default Schema:

Default Catalog:

Username: root

Password:

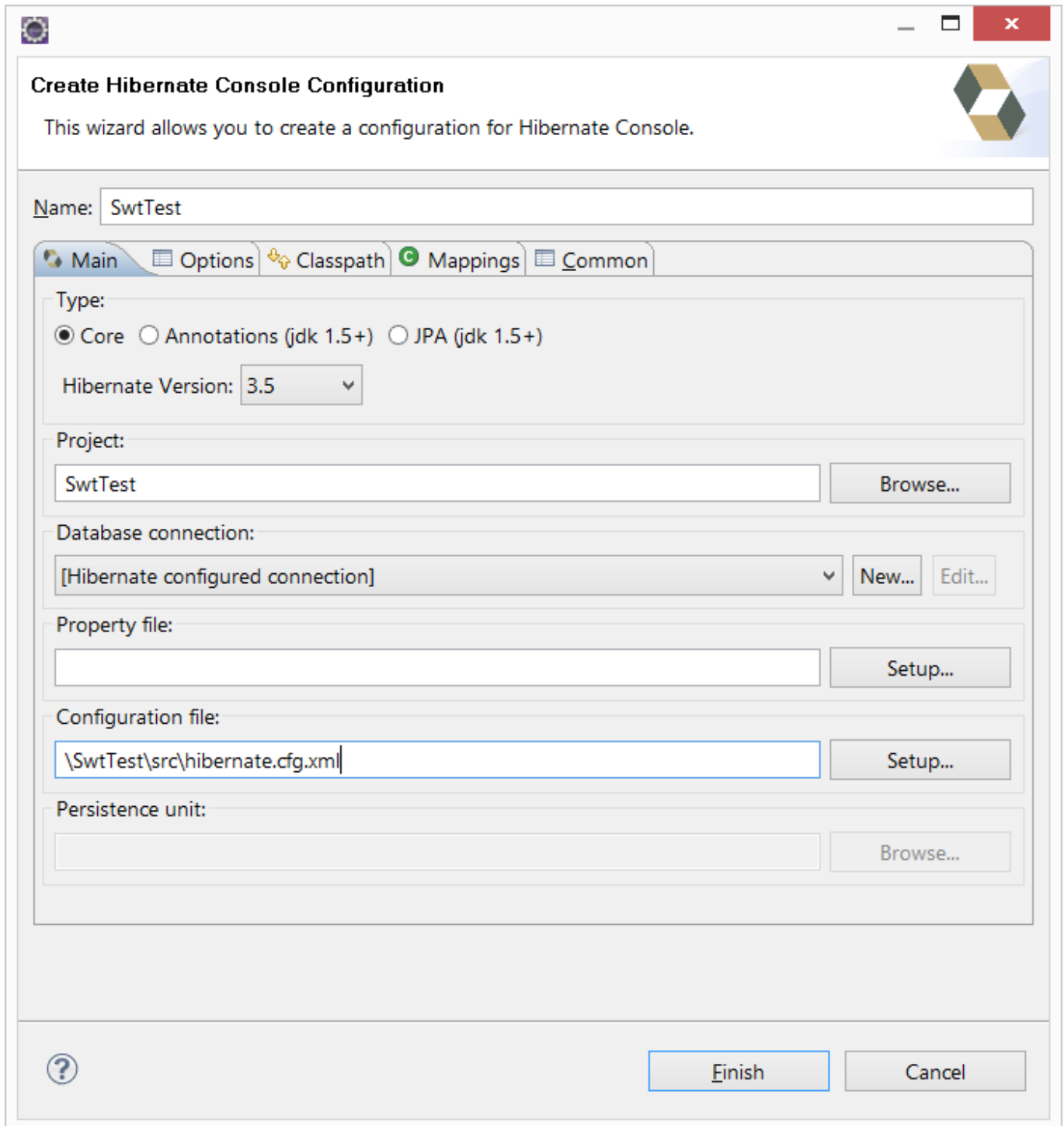
Create a console configuration

< Back   Next >   Finish   Cancel

## -- Création d'une console Hibernate

- Choisir le menu **File/New/Hibernate console**

La création d'une console Hibernate va permettre d'exécuter des opérations Hibernate, à partir de la console.



## -- Génération des classes métiers

- Choisir le menu **File/New/Hibernate reverse ingeneering file (reveng.xml)**
- Choisir la console créée précédemment
- Cliquer sur le bouton **Refresh** pour actualiser la liste des tables de la base
- Inclure les tables à générer

### Configure Table filters

Specify which catalog/schema/tables should be included or excluded from the reverse engineering.

Console configuration: SwtTest

Database schema:

- ormH
  - categorie
  - commande
  - competencev2
  - ligne
  - produit
  - technicien
  - technique

Table filters:

!	Catalog	Schema	Table
	*	ormH	*

Buttons: Include..., Exclude..., Up, Down, Remove, Remove All, Refresh

Navigation: ? < Back Next > Finish Cancel

hibernate.cfg.xml | Hibernate Reverse Engineering Editor

### Table filters

Table filters defines which tables/views are included when performing reverse engineering.

Database schema:

- ormH
  - categorie
  - commande
  - competencev2
  - ligne
  - produit
  - technicien
  - technique

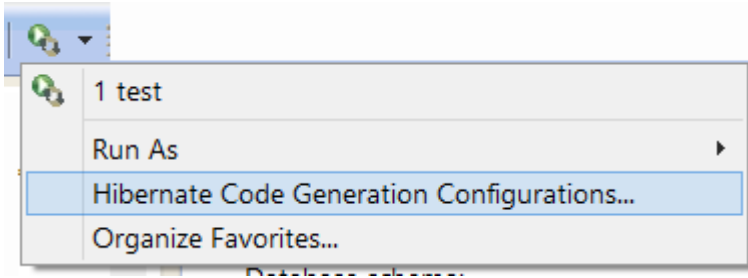
Table filters:

!	Catalog	Schema	Table
	ormH	*	categorie
	ormH	*	commande
	ormH	*	competence...
	ormH	*	ligne
	ormH	*	produit
	ormH	*	technicien
	ormH	*	technique

Buttons: Include..., Exclude..., Up, Down, Remove, Remove All, Refresh

Navigation: Overview | Type Mappings | Table Filters | Table & Columns | Design | Source

- Cliquer sur le bouton Hibernate Run de la barre d'outils :



From:  
<http://slamwiki2.kobject.net/> - **Broken SlamWiki 2.0**

Permanent link:  
<http://slamwiki2.kobject.net/slam4/orm/hibernate/tools?rev=1365295822>

Last update: **2019/08/31 14:39**

