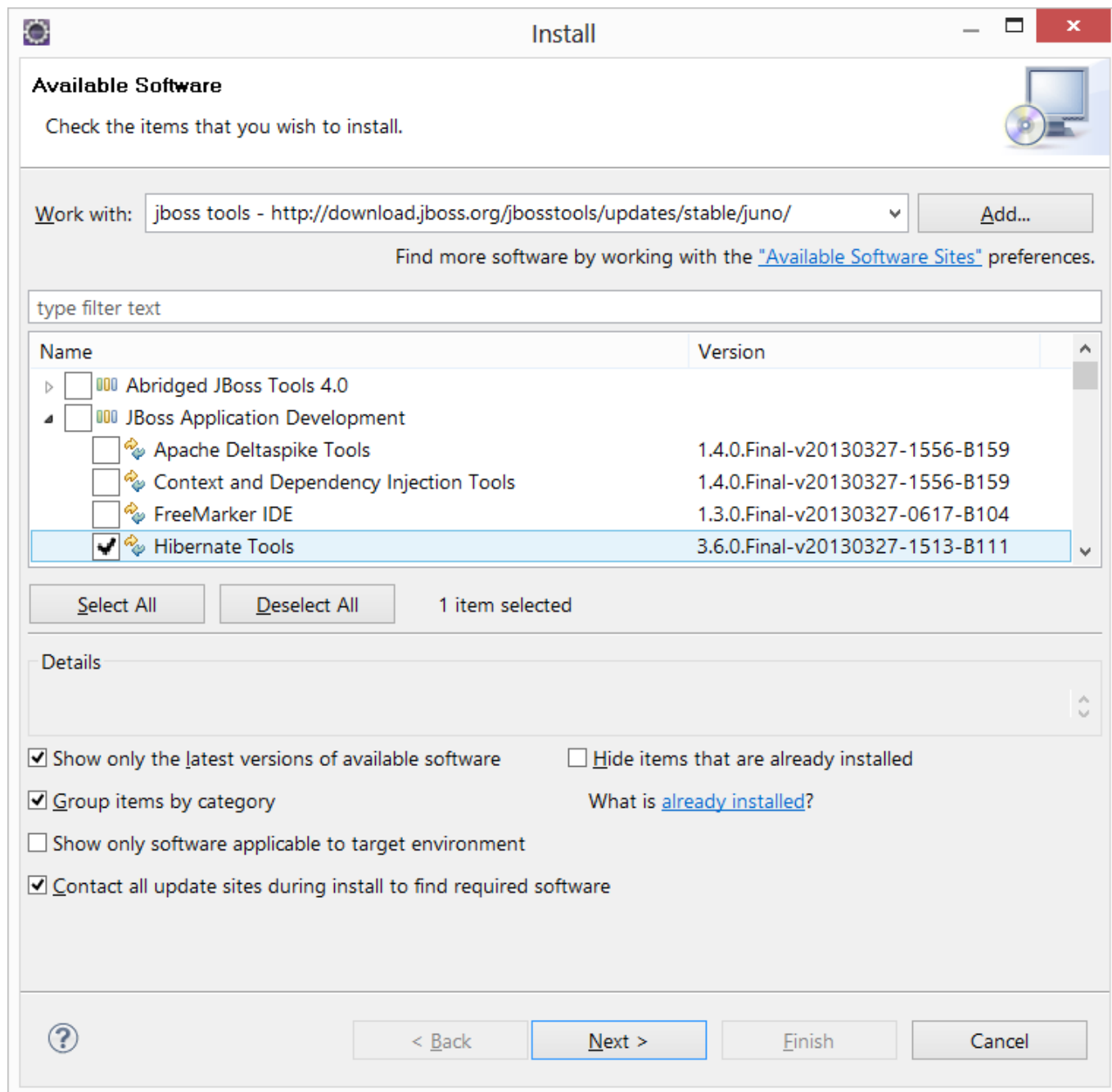


# Hibernate Tools

JBoss met à disposition des outils Hibernate (Eclipse plugins) simplifiant le mapping relationnel/objet.

## -- Installation dans Eclipse

- Choisir le menu **Help/install new software**
- Entrer l'adresse <http://download.jboss.org/jbosstools/updates/stable/>
- Sélectionner **Hibernate Tools**



## -- Création du fichier de configuration Hibernate

- Ajouter les librairies **Hibernate** dans le projet java.
- Passer en perspective **Hibernate**
- Choisir le menu **File/New/Hibernate configuration file (cfg.xml)**
- Entrer les paramètres d'accès à la base de données

**Hibernate Configuration File (cfg.xml)**

This wizard creates a new configuration file to use with Hibernate.

Container: /SwTTest/src

File name: hibernate.cfg.xml

Session factory name: factory

[Get values from Connection](#)

Database dialect: MySQL

Driver class: com.mysql.jdbc.Driver

Connection URL: jdbc:mysql://127.0.0.1/ormH

Default Schema:

Default Catalog:

Username: root

Password:

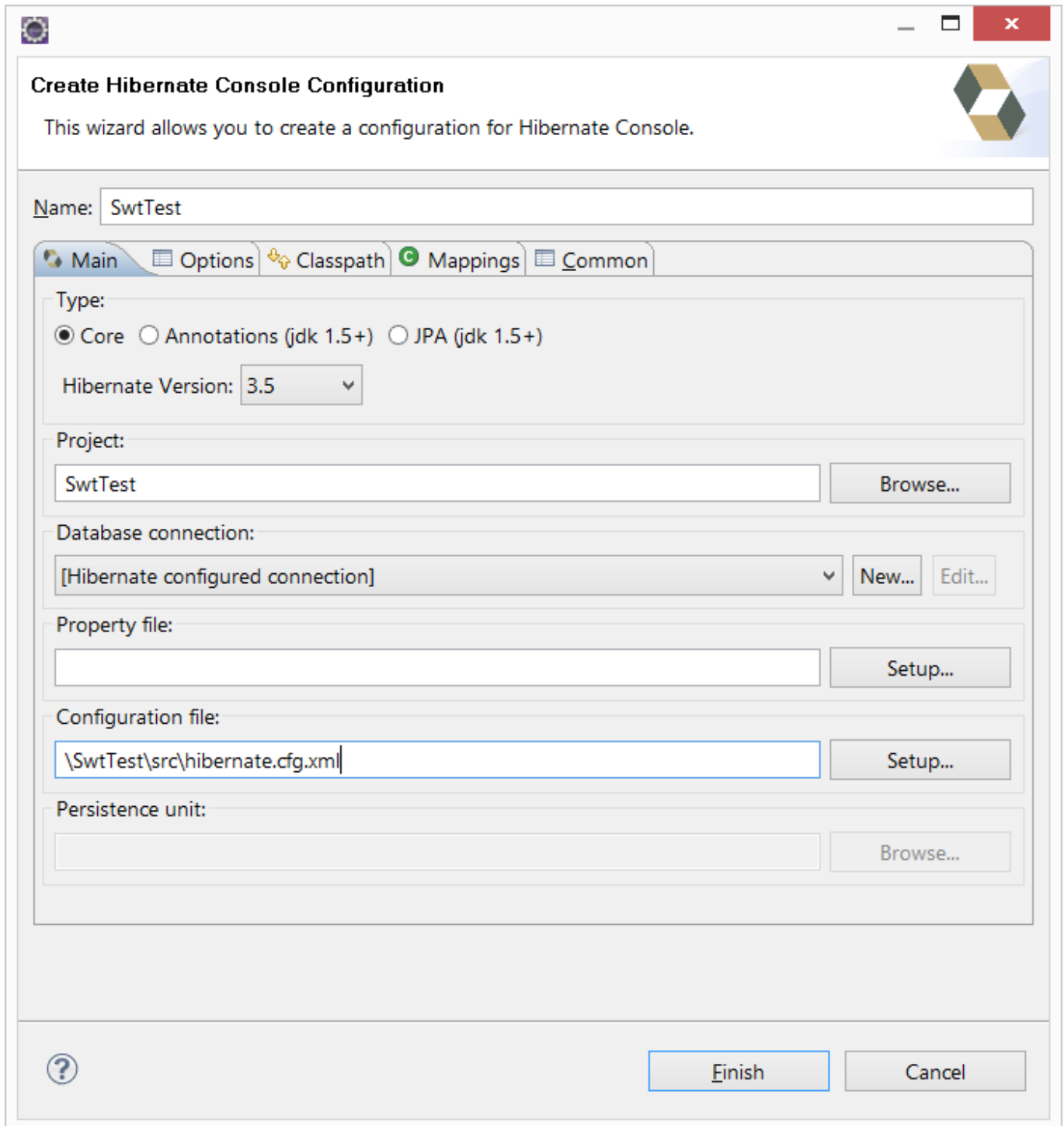
Create a console configuration

[?](#) < Back Next > Finish Cancel

## -- Création d'une console Hibernate

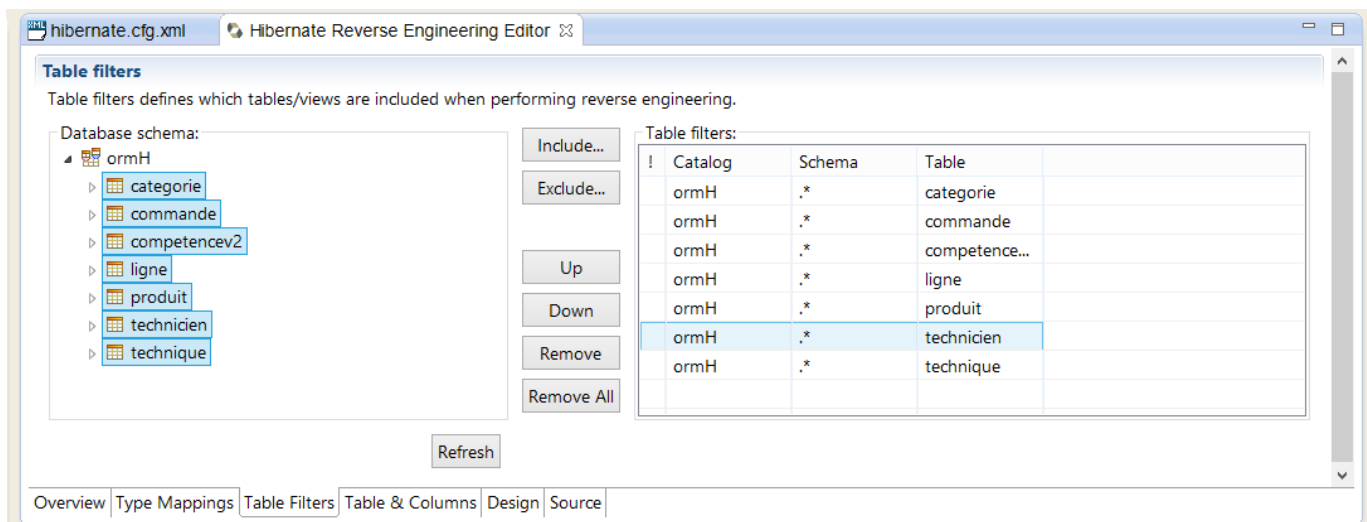
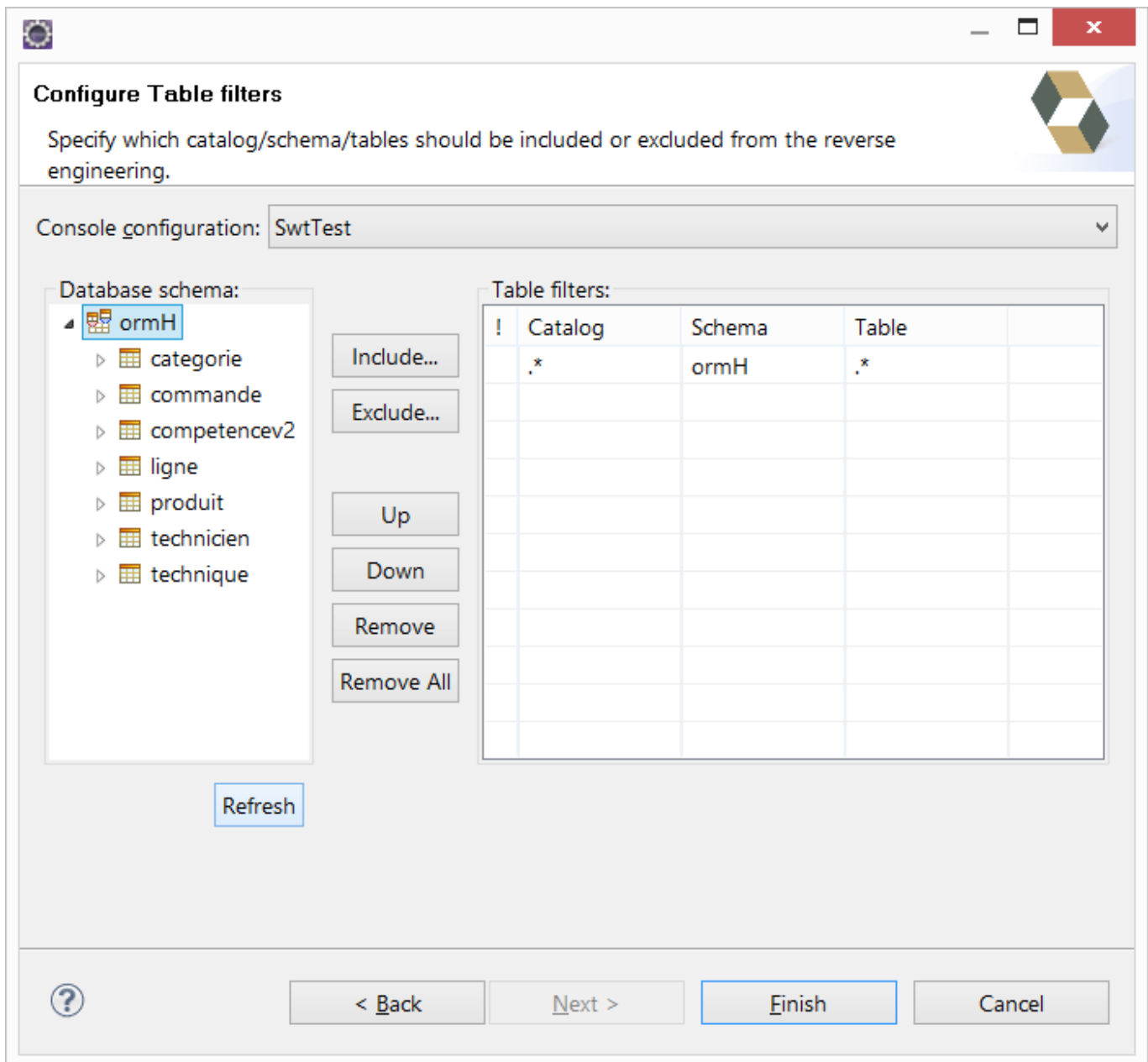
- Choisir le menu **File/New/Hibernate console**

La création d'une console Hibernate va permettre d'exécuter des opérations Hibernate, à partir de la console.

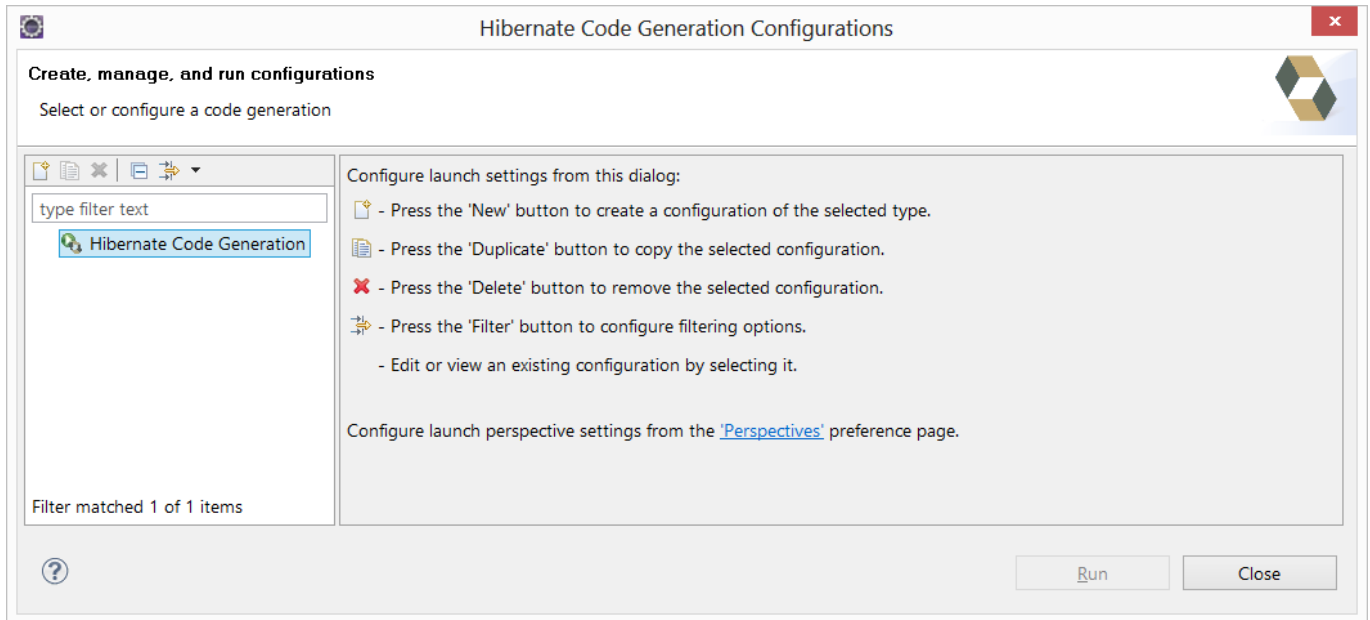
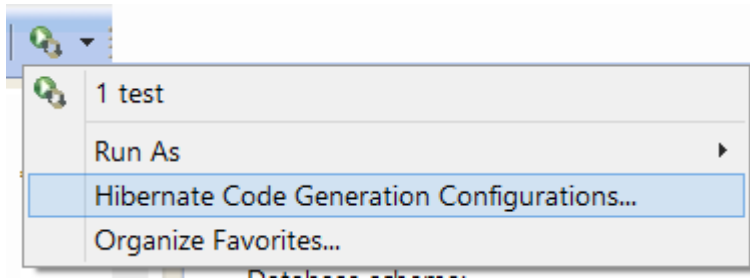


## -- Génération des classes métiers

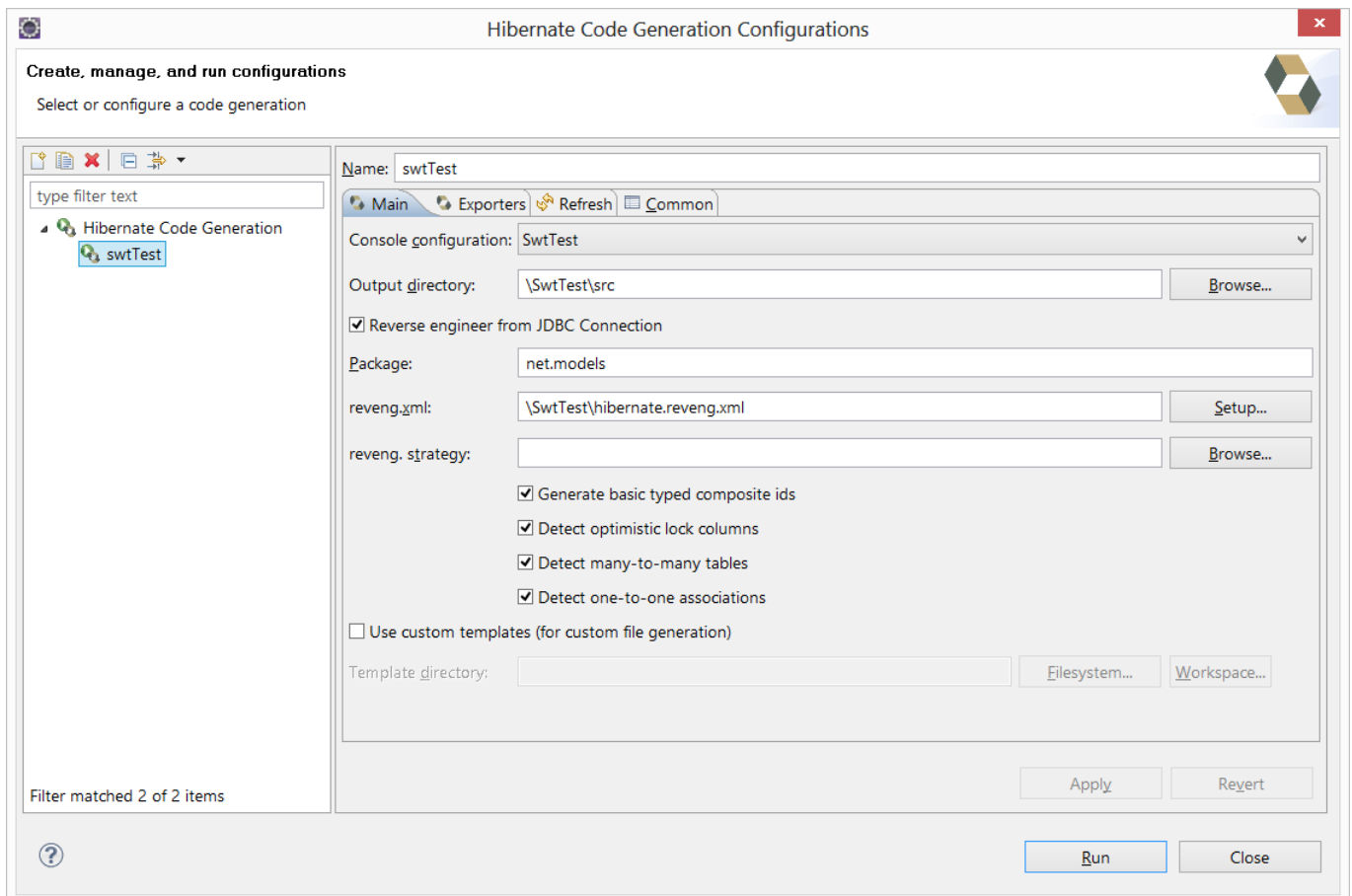
- Choisir le menu **File/New/Hibernate reverse engineering file (reveng.xml)**
- Choisir la console créée précédemment
- Cliquer sur le bouton **Refresh** pour actualiser la liste des tables de la base
- Inclure les tables à générer



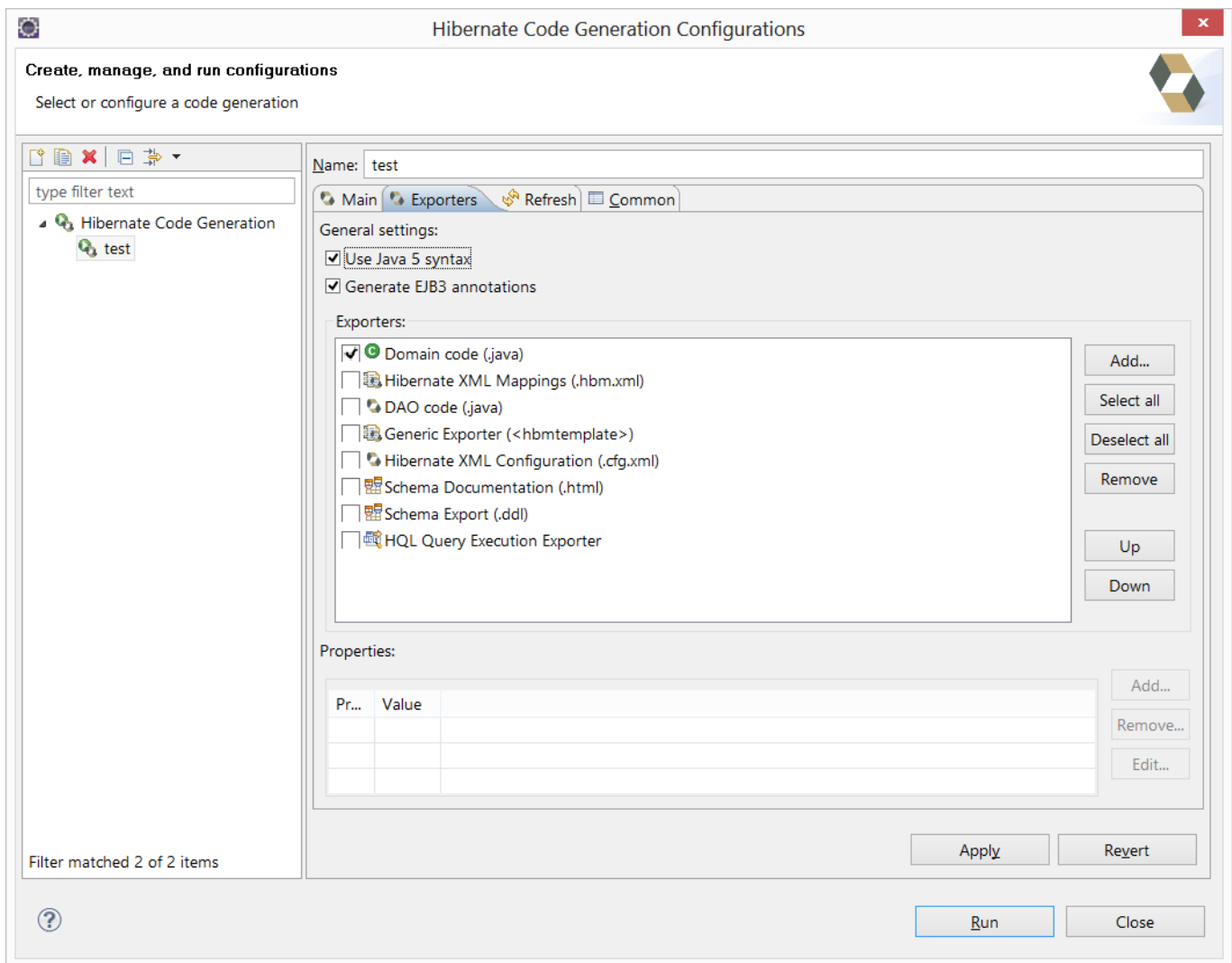
- Cliquer sur le bouton Hibernate Run de la barre d'outils :
- Choisir **Hibernate Code Generation configurations...**



- Cliquer sur le bouton **New** pour créer une nouvelle configuration
- Nommer la configuration :



- Activer l'onglet **Exporter** :
- Sélectionner la génération des annotations EJB3



From:  
<http://slamwiki2.kobject.net/> - **Broken SlamWiki 2.0**

Permanent link:  
<http://slamwiki2.kobject.net/slam4/orm/hibernate/tools?rev=1365296507>

Last update: **2019/08/31 14:39**

