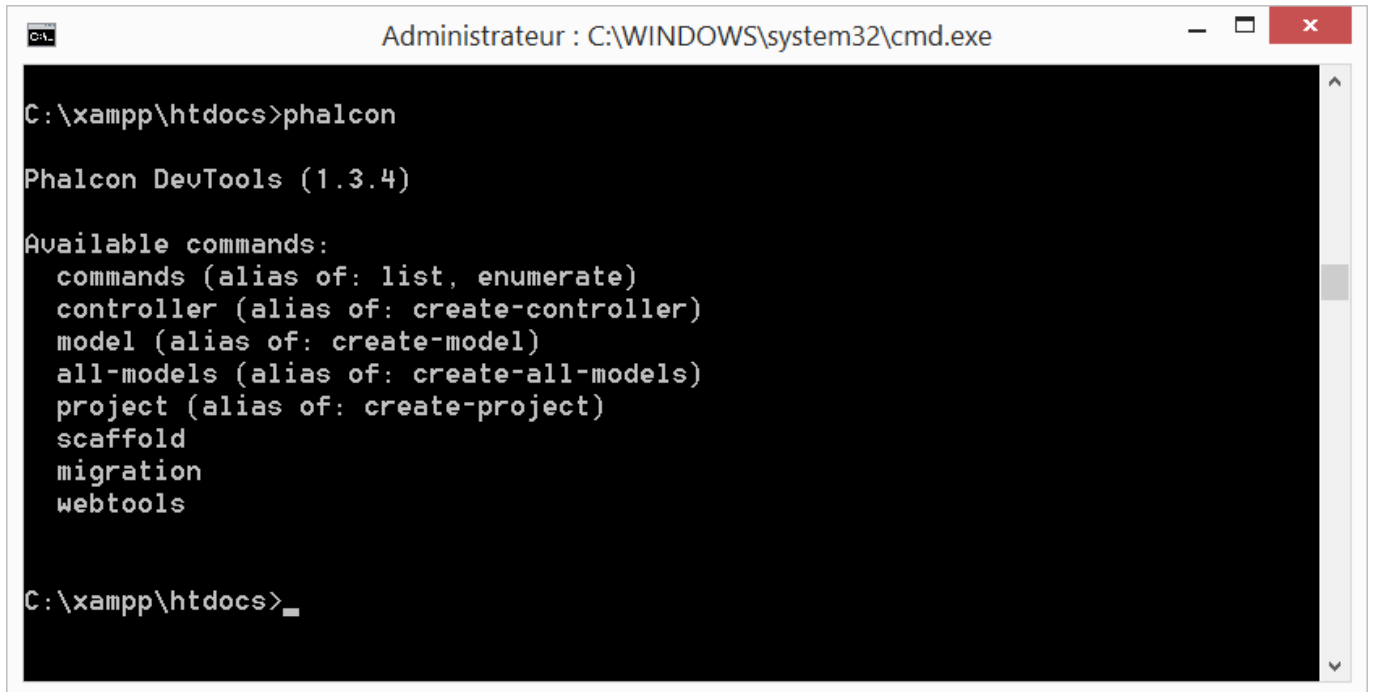


Phalcon Developer tools

<http://docs.phalconphp.com/fr/latest/reference/tools.html>

-- Génération d'un squelette de projet (project skeleton)

Ouvrir une console,
lancer Phalcon pour obtenir la liste des commandes disponibles :



```
Administrateur : C:\WINDOWS\system32\cmd.exe

C:\xampp\htdocs>phalcon

Phalcon DevTools (1.3.4)

Available commands:
  commands (alias of: list, enumerate)
  controller (alias of: create-controller)
  model (alias of: create-model)
  all-models (alias of: create-all-models)
  project (alias of: create-project)
  scaffold
  migration
  webtools

C:\xampp\htdocs>_
```

Aller dans le dossier root du serveur web (htdocs pour xampp pour windows, /var/www/ sous linux),
et utiliser la commande **create-project** pour créer un projet :

```
phalcon create-project myProject
```

La structure de projet suivante est créée :

```
myProject
├── public
├── app
│   ├── cache
│   ├── config
│   ├── controllers
│   └── models
├── views
├── .htaccess
└── index.html
```

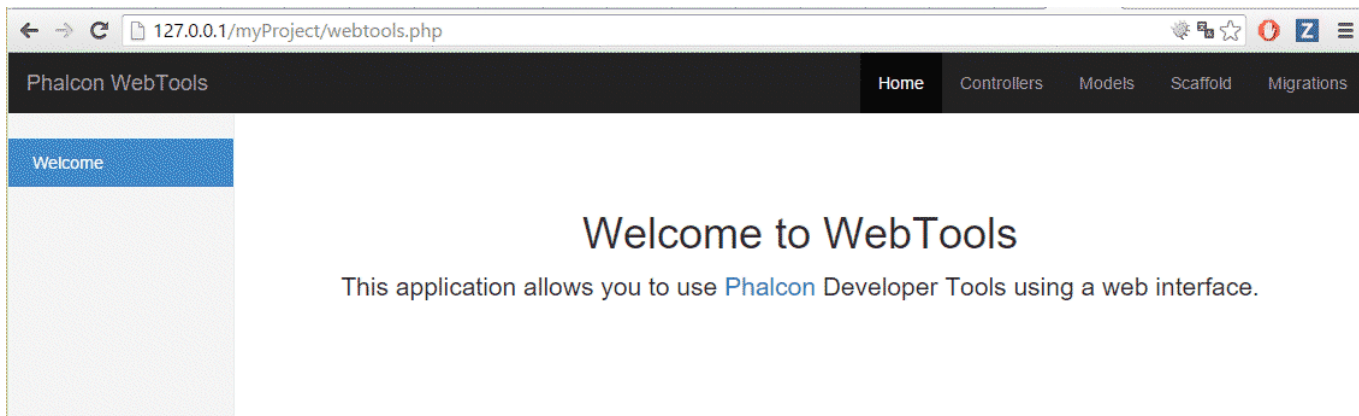
Tester le projet à l'adresse : **127.0.0.1/myProject/**



Congratulations!

You're now flying with Phalcon. Great things are about to happen!

Si l'option **enable-webtools** a été activée, tester l'url **127.0.0.1/myProject/webtools.php**



Options de create-project

| Options | Rôle |
|------------------|--|
| -enable-webtools | Détermine si les webtools doivent être ajoutés au projet [optionnel] |
| -directory=s | Base path à partir duquel le projet est créé [optionnel] |
| -type=s | Type d'application généré (micro, simple, modules) |
| -template-path | Template path [optionnel] |
| -use-config-ini | Utilisation de fichier ini pour la configuration [optionnel] |
| -trace | Affiche les éventuelles exceptions. [optionnel] |
| -help | Affiche l'aide |

-- Génération de contrôleur

La commande create-controller doit être invoquée à l'intérieur d'un dossier correspondant à un projet Phalcon :

Exemple : Création du contrôleur test

```
create-controller test
```

Le contrôleur est généré dans le dossier controllers de l'application

```
<?php
```

```
class TestController extends Phalcon\Mvc\Controller
{
    public function indexAction()
    {
    }
}
```

Le contrôleur test généré (**TestController.php**) est accessible par l'url **/myProject/test/**

-- Génération de modèles

Vérifiez les paramètres de connexion à la base de données dans la configuration :

```
return new \Phalcon\Config(array(
    'database' => array(
        'adapter'      => 'Mysql',
        'host'         => 'localhost',
        'username'     => 'root',
        'password'     => '',
        'dbname'       => 'phalcon',
    ),
    ...
);
```

La commande **create-model** doit être invoquée à l'intérieur d'un dossier correspondant à un projet Phalcon :

Exemple : Création du modèle correspondant à la table users

```
create-model users --get-set
```

-- Génération CRUD

Il est également possible de générer les contrôleurs et vues nécessaires aux opérations CRUD (Create, Read, Update, Delete).

```
phalcon scaffold --table-name users
```

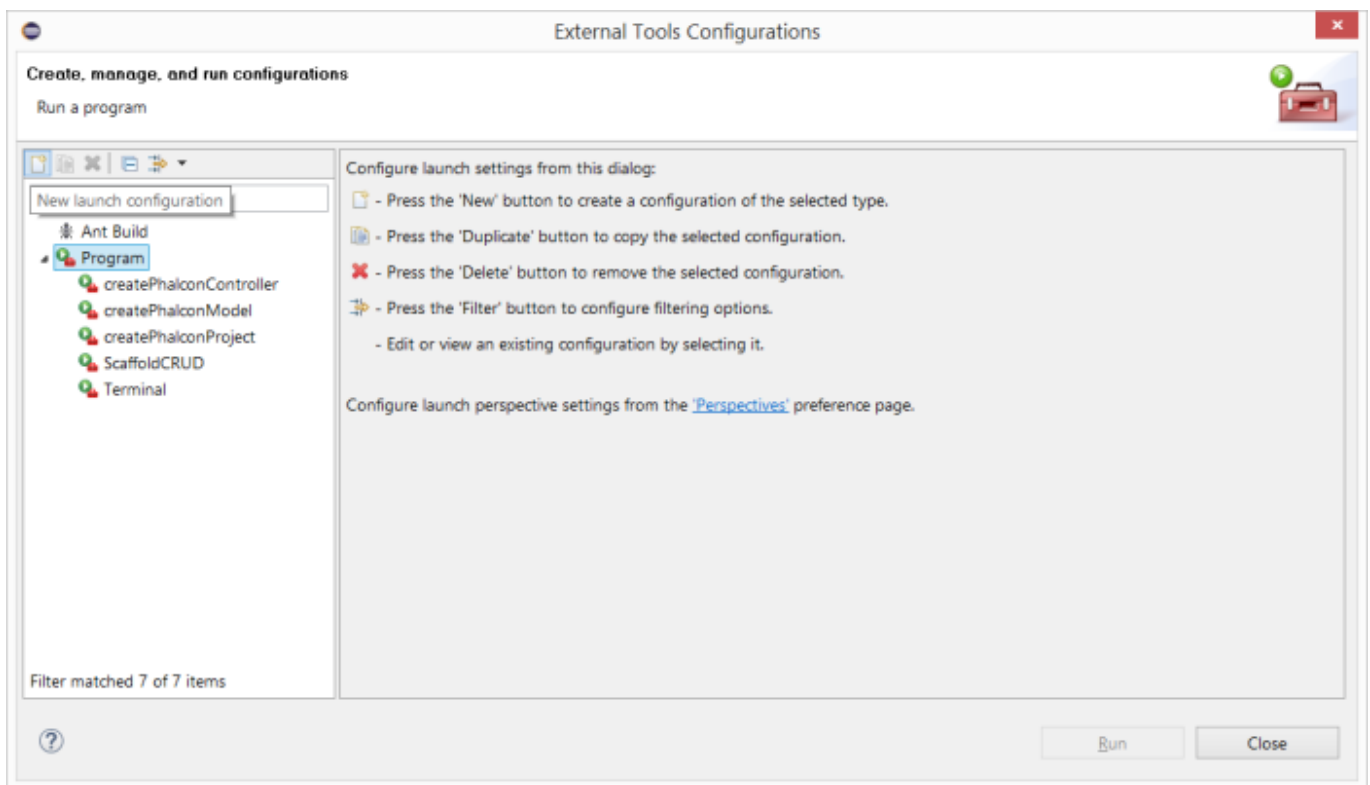
Éléments générés :

| Fichier | Rôle |
|-------------------------------------|--|
| app/controllers/UsersController.php | controller users |
| app/models/Users.php | model users |
| app/views/layout/users.phtml | layout pour le contrôleur users |
| app/views/products/new.phtml | Vue pour l'action "new" |
| app/views/products/edit.phtml | Vue pour l'action "edit" |
| app/views/products/search.phtml | Vue pour l'action "search" |

-- Intégration à Eclipse

Pour éviter de passer par l'invite de commande; il est possible d'exécuter les commandes phalcon à partir de l'IDE :

Choisir l'élément de menu **Run/external tools/External tools configuration**

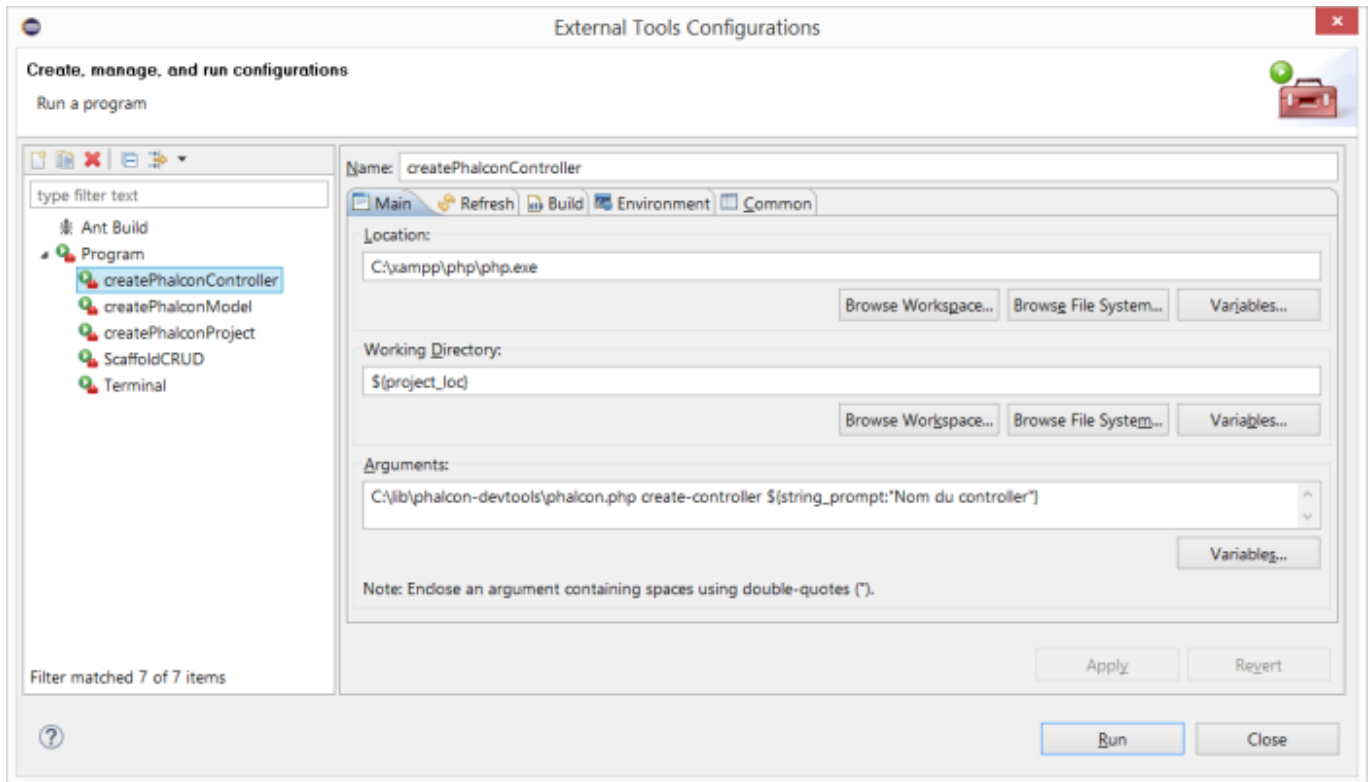


Cliquer sur le bouton **new**, et entrez les valeurs suivantes :

Pour créer un projet :

Onglet main :

- name : phalconCreateProject
- location : C:\lib\phalcon-devtools\phalcon.bat
- working directory : c:\xampp\htdocs\
- arguments : create-project \${string_prompt}



Onglet refresh :

- choisir **the entire workspace**

From:
<http://slamwiki2.kobject.net/> - **SlamWiki 2.1**

Permanent link:
<http://slamwiki2.kobject.net/slam4/php/phalcon/devtools?rev=1420746315>

Last update: **2019/08/31 14:41**

