

Projet virtualhosts

Vous travaillez pour une entreprise proposant des services d'hébergement. Vous êtes chargé d'élaborer une application web permettant à l'entreprise et à ses clients de gérer la configuration de leurs applications web.

Résumé

Projet initial à utiliser	Projet github à cloner
Outils	<ul style="list-style-type: none">• Semantic-UI• phpMv-UI• Phalcon php
Principales fonctionnalités	• Module client/Admin-client
Livraison	• sur Moodle : http://foad2.unicaen.fr/moodle/course/view.php?id=24809

Ressources

- [Phalcon framework](#)
- [phpMv-UI](#)
- [API phpMv-UI](#)

Règles de gestion

L'application permet aux utilisateur de gérer et de configurer facilement leur hôtes virtuels (**Virtualhost**), présent sur des serveurs dédiés (**Host**) ou simplement mutualisés (dans ce cas le client ne connaît que le virtualhost).

Sur les machines (**Host**) sont installés des serveurs Http (**Server**).

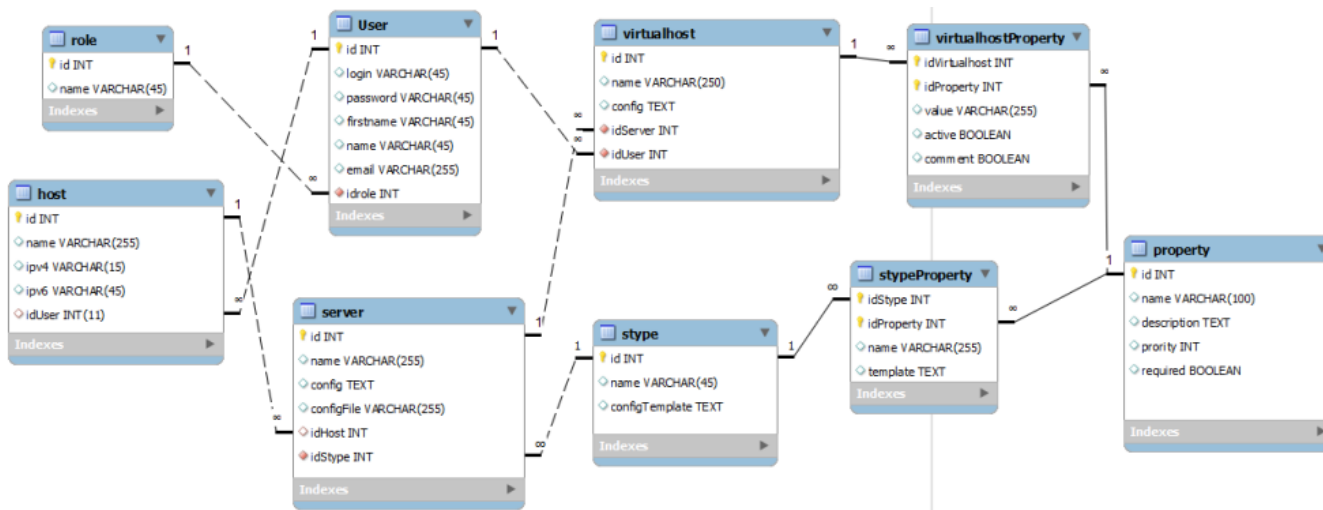
Ces serveurs sont d'un certain type (**sType**) : Apache, Node, NginX...

Le type de Serveur définit les propriétés de configuration qu'il peut recevoir (**sTypeProperty**).

La configuration d'un virtualhost est stockée dans la table virtualhostProperties, qui permettra ensuite de générer automatiquement le fichier de configuration.

Ce fichier généré pourra être ensuite uploadé sur le serveur, et le service web rechargé pour la prise en compte de la nouvelle configuration.

Schéma de la base



Détail des fonctionnalités à mettre en place

Les différentes pages devront gérer les droits, et n'être autorisées que pour les acteurs mentionnés. Tenir compte du fait que l'administrateur a le droit d'accéder à tout ce qui est autorisé à l'utilisateur.

-- Url /My (5 points)

//TODO 1

Affiche la liste des Hosts et virtualhosts de l'utilisateur authentifié.

Mes services
Liste des machines et des machines virtuelles HTTP

Mes Hosts
Serveurs dédiés

192.168.1.101
srv1
Virtualhosts

Vers Display/host/ :idHost

Mes Virtualhosts
Hôtes virtuels sur serveurs mutualisés

- nginx sur srv2
192.168.1.1/172.20.30.40
Configurer Recharger
- srv2
- nginx sur srv2
80 default_server
Configurer Recharger
- srv2
- nginx sur srv2
80 default_server
Configurer Recharger
- srv2

Données :

- L'interface doit faire apparaître pour l'utilisateur connecté :
 - ses Hosts
 - ses virtualhosts (exclure celles qui sont présentes sur les hosts appartenant à l'utilisateur)

Composants utilisables :

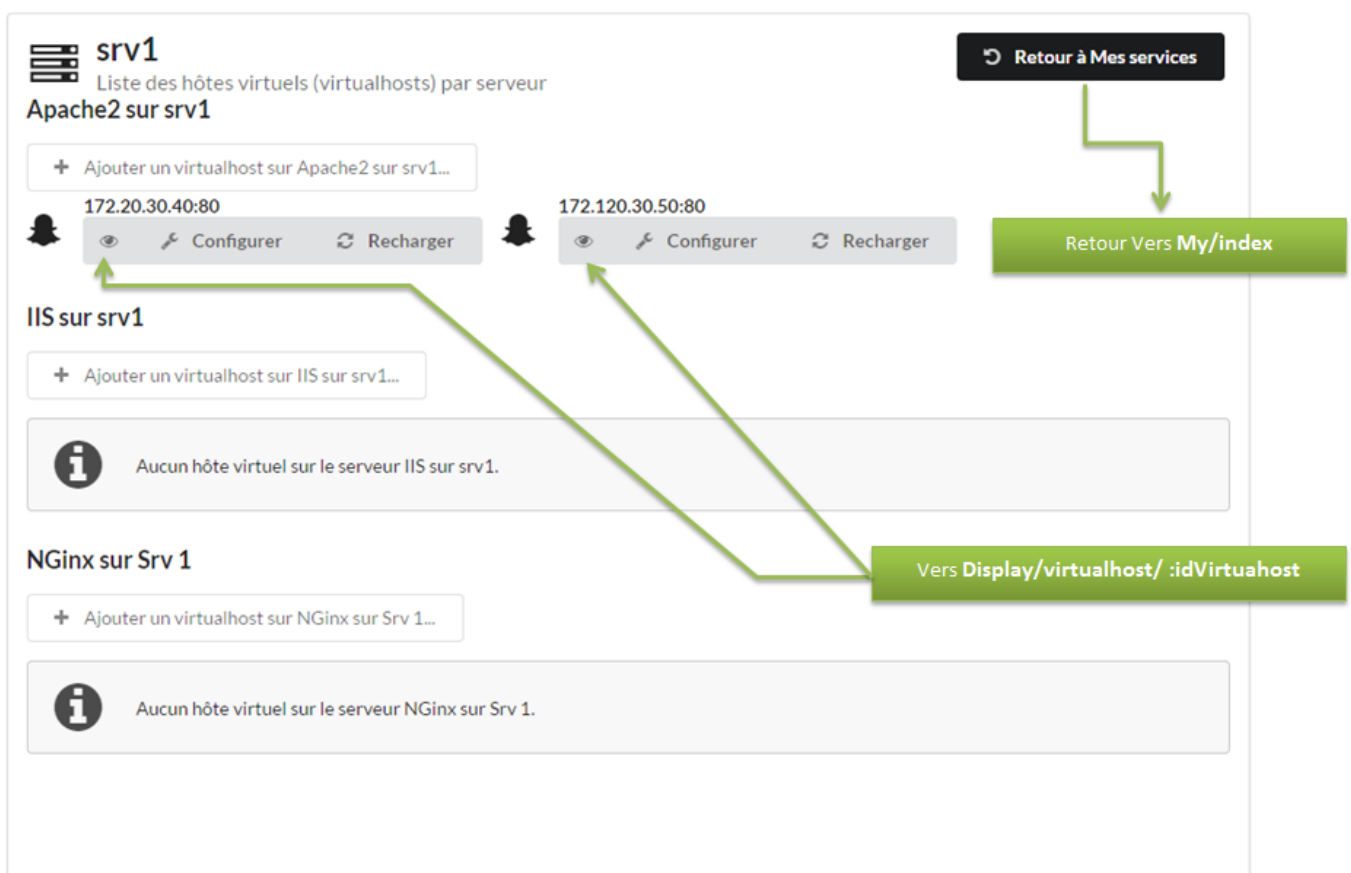
Semantic UI (phpMv-UI) :

- ui grid (htmlGrid)
- ui items (htmlItems)
- ui header (htmlHeader)
- ui button (htmlButton ou htmlButtonGroups)

-- Url /Display/host/:idHost (5 points)

//TODO 2

Affiche la liste des virtualhosts correspondant au idHost de l'Host passé en paramètre.



Données :

- Pour le Host passé en paramètre, l'interface fait apparaître :
 - les Serveurs installés
 - les virtualhosts par serveur

Composants utilisables :

Semantic UI (phpMv-UI) :

- ui list (htmlList)

- ui header (htmlHeader)
- ui message (htmlMessage)

-- Url /Display/virtualhost/:idvirtualhost (5 points)

//TODO 3

Affiche le virtualhost correspondant au idVirtualhost de l'hôte virtuel passé en paramètre.

Retour Vers My/index

Retour à Mes services

Retour à Apache2 sur srv1

Retour Vers Display/host/ :idHost

srv1
Liste des hôtes virtuels (virtualhosts) par serveur

192.168.1.1/172.20.30.40
Propriétés de l'hôte virtuel

Server Apache2 sur srv1

Nom 192.168.1.1/172.20.30.40

Configuration

```
<VirtualHost 192.168.1.1 172.20.30.40>
  DocumentRoot /www/server1
  ServerName server.example.com
  ServerAlias server
</VirtualHost>
```

Propriété	Valeur	Active ?
ServerName	server.example.com	<input checked="" type="checkbox"/>
Server Alias	server	<input checked="" type="checkbox"/>
Server path	/sub1/	<input type="checkbox"/>
Document Root	/www/server1	<input checked="" type="checkbox"/>

Données :

- Pour le Virtualhost passé en paramètre, l'interface fait apparaître :
 - les informations liées au virtualhost
 - la liste des propriétés du virtualhost (virtualhostProperties)

Composants utilisables :

phpMv-UI :

- dataElement
- dataTable

Contraintes techniques

- L'application sera développée en PHP objet, elle utilisera Phalcon et phpMv-UI.
- Elle respectera au mieux la séparation des couches (objets Métiers), classes techniques et vues (interfaces web de saisie et d'affichage).
- Elle utilisera la base de données Mysql fournie en annexe.
- L'utilisation d'ajax est une obligation.
- [Semantic-UI](#) sera utilisé pour la partie présentation.

Fichiers

- [virtualhosts.sql](#)

Compléments

Bonnes pratiques

- respecter l'architecture MVC
- respecter la Normalisation HTML 5/Css 3
- Structurer les fichiers et dossiers de manière cohérente
- Nommer en respectant les normes et de manière significative (Contrôleurs, vues, méthodes, variables...)

From:
<http://slamwiki2.kobject.net/> - **SlamWiki 2.1**

Permanent link:
<http://slamwiki2.kobject.net/slam4/php/phalcon/project/virtualhosts?rev=1490145831>

Last update: **2019/08/31 14:41**

