

Sass

Intégration à Eclipse

Ruby & Compass

Installer [Ruby](#)

Avec l'invite de commande Ruby, mettre à jour Ruby et installer Compass :

```
gem update --system
gem install compass
```

Pour les utilisateurs windows, si vous avez l'erreur :

```
ERROR: While executing gem (Encoding::UndefinedConversionError)
      U+2019 to CP850 in conversion from UTF-16LE to UTF-8 to CP850
```

Exécutez avant la mise à jour et l'installation la commande :

```
chcp 1252
```

Si vous avez l'erreur SSL :

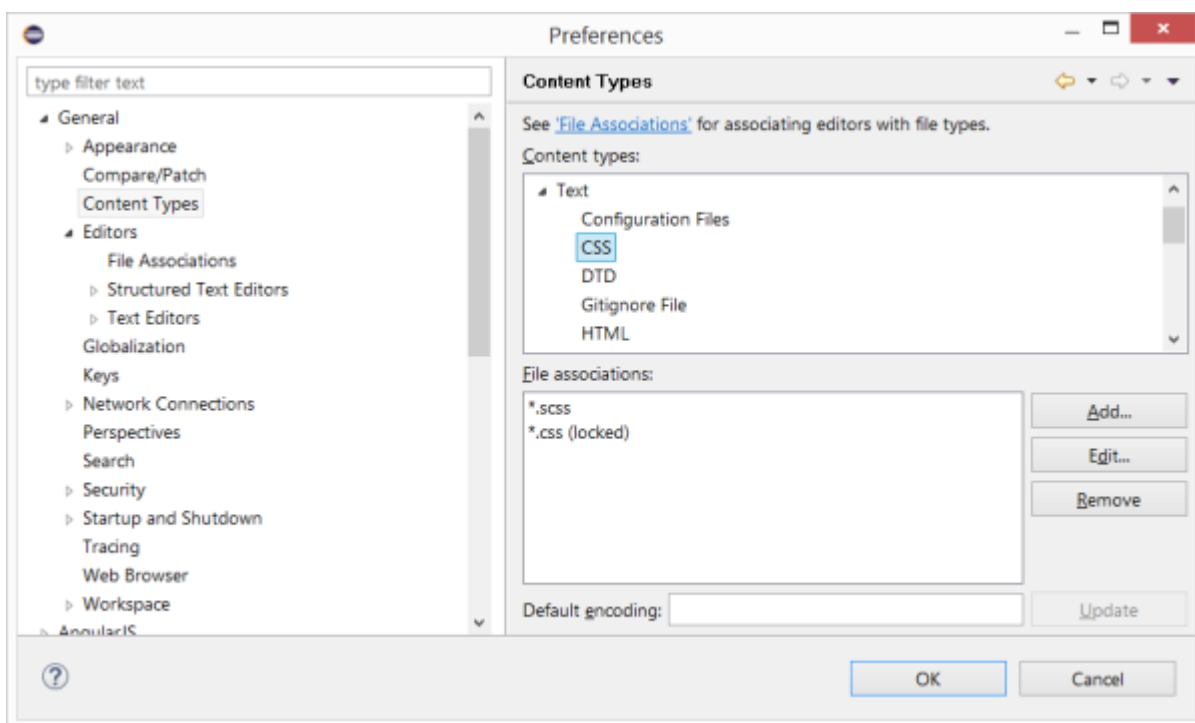
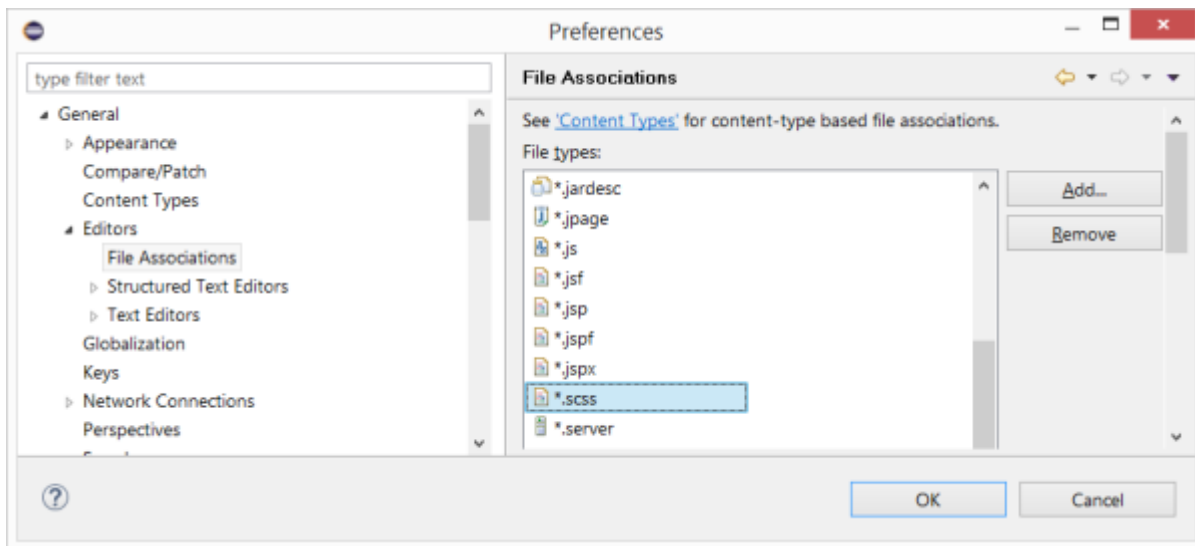
```
SSL_connect returned=1 errno=0 state=SSLv3 read server certificate B: certificate
verify failed
```

1. Télécharger le certificat <http://curl.haxx.se/ca/cacert.pem>
2. Placer le fichier dans le dossier d'installation de Ruby (par défaut C:\RubyXXX-XX)
3. Aller dans Ordinateur → Propriétés → Paramètres systèmes avancés → Variables d'environnement
4. Ajouter une nouvelle variable système :
 1. Variable: **SSL_CERT_FILE**
 2. Valeur : **C:\RubyXXX-XX\cacert.pem**

Configuration d'Eclipse

Association des fichiers scss à l'éditeur css

Dans Window/preferences, ajouter les fichiers scss pour permettre leur ouverture par l'éditeur CSS d'eclipse



Compilation des fichiers scss dans Eclipse

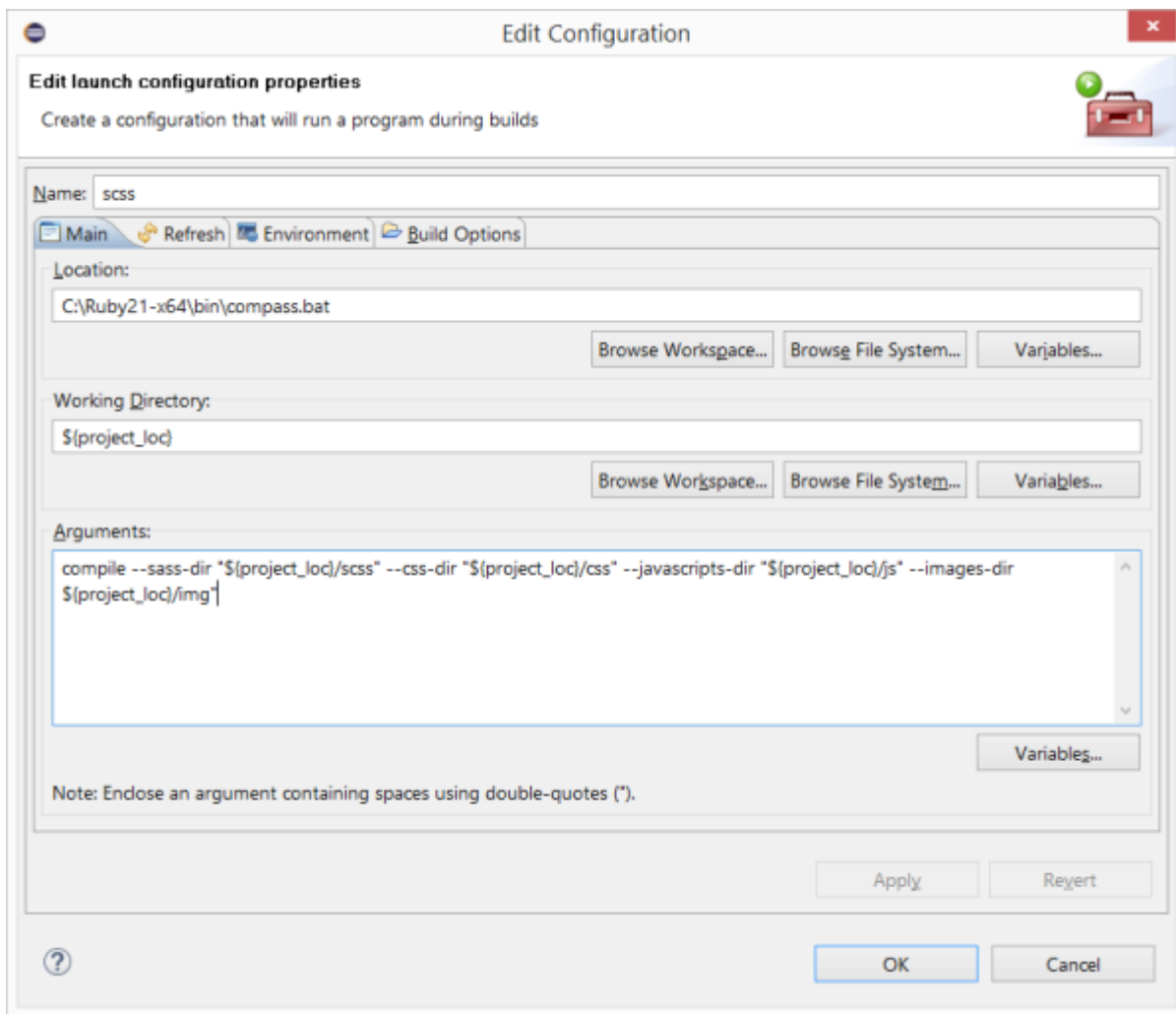
- Créer un projet (Static web project, ou java project)
- Créer un dossier css
- Créer un dossier scss et créer le fichier de test suivant :

```
$font-stack: Helvetica, sans-serif;
$primary-color: #333;

body {
  font: 100% $font-stack;
  color: $primary-color;
}
```

Pour permettre la compilation automatique des fichiers scss en css dans Eclipse :

1. Afficher les propriétés du projet et activer l'élément **Builders** :
2. Choisir **New** et entrez les valeurs suivantes :



Nom du Builder	sass (ou autre)
Location	C:\{RubyFolder}\bin\compass.bat
Working directory	\${project_loc}
Arguments	compile --sass-dir "\${project_loc}/scss" --css-dir "\${project_loc}/css" --javascripts-dir "\${project_loc}/js" --images-dir "\${project_loc}/img"

1. Dans l'onglet Refresh, sélectionner le dossier contenant les ressources scss à compiler
2. Dans l'onglet Build options, cocher **During autoBuild**

Compiler votre projet (Build project), ou activez l'autobuild :
 Le dossier **css** doit maintenant contenir le fichier test.css suivant :

```
/* line 4, ../scss/main.scss */
body {
  font: 100% Helvetica, sans-serif;
  color: #333;
}
```

<http://sass-lang.com/guide>

From:

<http://slamwiki2.kobject.net/> - **Broken SlamWiki 2.0**

Permanent link:

<http://slamwiki2.kobject.net/slam4/richclient/css/sass?rev=1420310163>

Last update: **2019/08/31 14:39**

