

Projet virtualhosts

Vous travaillez pour une entreprise proposant des services d'hébergement. Vous êtes chargé d'élaborer une application web permettant à l'entreprise et à ses clients de gérer la configuration de leurs applications web.

Résumé

| | |
|------------------------------------|--|
| Projet initial à utiliser | Création à partir de Phalcon devtools |
| Outils | <ul style="list-style-type: none">• Semantic-UI• phpMv-UI• Phalcon php |
| Principales fonctionnalités | <ul style="list-style-type: none">• Module client/Admin-client• Module Administration |
| Livraison | • en continu sur gitHub jusqu'au jour de livraison fin décembre |

Ressources

- [Phalcon framework](#)
- [phpMv-UI](#)

Règles de gestion

L'application permet aux utilisateur de gérer et de configurer facilement leur hôtes virtuels (**Virtualhost**), présent sur des serveurs dédiés (**Host**) ou simplement mutualisés (dans ce cas le client ne connaît que le virtualhost).

Sur les machines (**Host**) sont installés des serveurs Http (**Server**).

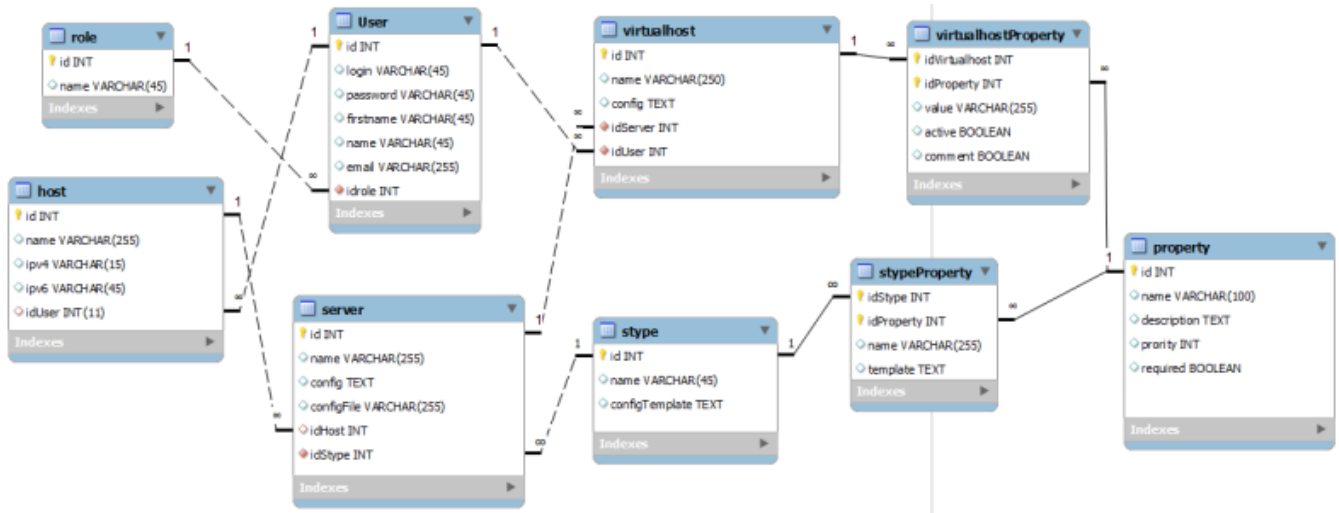
Ces serveurs sont d'un certain type (**sType**) : Apache, Node, NginX...

Le type de Serveur définit les propriétés de configuration qu'il peut recevoir (**sTypeProperty**).

La configuration d'un virtualhost est stockée dans la table virtualhostProperties, qui permettra ensuite de générer automatiquement le fichier de configuration.

Ce fichier généré pourra être ensuite uploadé sur le serveur, et le service web rechargé pour la prise en compte de la nouvelle configuration.

Schéma de la base



Détail des fonctionnalités à mettre en place (sprint before christmas)

Les différentes pages devront gérer les droits, et n'être autorisées que pour les acteurs mentionnés. Tenir compte du fait que l'administrateur a le droit d'accéder à tout ce qui est autorisé à l'utilisateur.

Contraintes techniques

- L'application sera développée en PHP objet, elle utilisera Phalcon et phpMv-UI.
- Elle respectera au mieux la séparation des couches (objets Métiers), classes techniques et vues (interfaces web de saisie et d'affichage).
- Elle utilisera la base de données Mysql fournie en annexe. Cette base pourra évoluer en fonction des besoins du développement.
- L'utilisation de scripts côté client (javascript et ajax) pourra compléter les validations côté serveur. L'utilisation du micro-framework est obligatoire, d'autres bibliothèques ou frameworks peuvent le compléter..
- [Semantic-UI](#) sera utilisé pour la partie présentation.

Fichiers

- [virtualhosts.sql](#)

Compléments

Bonnes pratiques

- Alimenter correctement la base de données en ajoutant des enregistrements valides et en nombre suffisant, mettant en valeur votre travail
- respecter la Normalisation HTML 5/Css 3
- Structurer les fichiers et dossiers de manière cohérente
- Nommer en respectant les normes et de manière significative (Contrôleurs, vues, méthodes, variables...)

A produire/livrer

- Analyse fonctionnelle (diag uses cases, descriptifs, maquettes)
- Application (2 modules)
- Documentation technique
- Documentation utilisateur

From:

<http://slamwiki2.kobject.net/> - **SlamWiki 2.1**

Permanent link:

<http://slamwiki2.kobject.net/slam4/virtualhosts?rev=1496236240>

Last update: **2019/08/31 14:38**

