

# Javascript - DOM

Le DOM, Document Object Model correspond à la l'ensemble des objets définis de manière arborescente générés par le navigateur par l'interprétation d'un document HTML.

Le DOM fourni une API permettant sa manipulation, à partir de Javascript.

Les éléments du DOM sont des objets, disposant de propriétés, de méthodes et peuvent être associés à des évènements.

## document & accès aux objets

La variable **document** est l'objet racine généré par un document HTML. Elle permet d'accéder à l'ensemble des objets instanciés dans une page.

Exemple d'accès à un élément par son **id**,  
et modification de son contenu grace à la propriété **innerHTML** :

```
<html>
<body>
  <p id="demo"></p>
  <script>
    document.getElementById('demo').innerHTML = 'Hello World!';
  </script>
</body>
</html>
```

La propriété **innerHTML** est accessible sur tous les éléments d'une page (y compris son body), et permet d'affecter un contenu HTML à l'élément.

## Accès par id

Un id est unique dans une page Web : le meilleur moyen d'accéder à un élément précis de la page est de le faire par son id :

Accès à l'élément d'id **intro** :

```
const element=document.getElementById('intro');
```

```
<h1>Introduction</h1>
<div id="intro">
  <p>Lorem ipsum</p>
</div>
<p>Lorem ipsum</p>
```

## Accès par tagName

Le tagName correspond au type d'un élément défini par sa balise ouvrante (p, div, a, span...).

Recherche des éléments de type p :

```
const elements=document.getElementsByTagName('p');
```

```
<h1>Introduction</h1>
<div id="intro">
  <p>Lorem ipsum</p>
</div>
<p>Lorem ipsum</p>
```

## Accès par Classe CSS

La classe CSS permet bien évidemment d'attribuer des styles CSS, mais offre également la possibilité de sélectionner des éléments.

Recherche des éléments de la classe **myClass** :

```
const elements=document.getElementsByClassName('myClass');
```

```
<h1>Introduction</h1>
<div id="intro" class="myClass">
  <p>Lorem ipsum</p>
</div>
<p class="para myClass">Lorem ipsum</p>
```

## Accès par sélecteur CSS

Les sélecteurs CSS permettent également de sélectionner des éléments.

Recherche des éléments de type **p** contenus dans un élément de classe **myClass** :

```
const elements=document.querySelectorAll('.myClass p');
```



**querySelectorAll()** retourne la collection d'éléments sélectionnés, tandis que **querySelector()** retourne le premier élément correspondant.

```
<h1>Introduction</h1>
```

```
<div id="intro" class="myClass">
  <p>Lorem ipsum</p>
</div>
<p class="para myClass">Lorem ipsum</p>
```

## Collections existantes

Certains objets ou collections sont accessibles depuis l'instance de **document** :

Objet/collection	Description
<b>document.forms</b>	Formulaires du document
<b>document.links</b>	Liens du document
<b>document.scripts</b>	Scripts du document
<b>document.images</b>	Images du document
<b>document.body</b>	Body du document

## Parcours d'une collection

Il est possible de parcourir une collection d'objets retournée, pour réaliser une opération sur chacun de ses éléments, en faisant un **forEach** :

Paragrapes en rouge :

```
document.querySelectorAll("p").forEach(function (p) {
  p.style.color = "red";
});
```

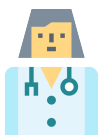
## Attributs

Il est possible d'accéder aux attributs d'un élément du DOM, en lecture pour connaître sa valeur, ou en écriture pour la modifier.

## Lecture

```

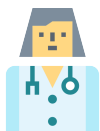
<p id="src-image"></p>
<script>
document.querySelector("#src-image").innerHTML=document.getElementById("img1").src;
</script>
```



## Écriture

```

<script>
document.getElementById("img2").src="https://cdn-icons-png.flaticon.com/512/1253/1253565.png";
document.getElementById("img2").title='Updated user image'
</script>
```



## Modification du DOM

### innerHTML

Tous les éléments du DOM ont une propriété **innerHTML** accessible en lecture ou en écriture.

```
<p id="para1">Lorem <strong>ipsum</strong></p>
<textarea id="para1-content"></textarea>
<script>
document.getElementById('para1-content').value=document.getElementById('para1').innerHTML;
</script>
```

Lorem **ipsum**

### write

L'utilisation de innerHTML en lecture est à utiliser avec précaution, étant donné que le contenu HTML ne peut pas être vérifié et peut produire un DOM incohérent.

```
<div id="myDiv">
  <p></p>
  <p></p>
</div>
<script>
document.querySelectorAll("#myDiv p").forEach(function(p){
  p.innerHTML='Hello <strong>world!</strong>';
});
</script>
```

## createNode & append

# Evènements

## Listener

From:

<http://slamwiki2.kobject.net/> - **SlamWiki 2.1**

Permanent link:

<http://slamwiki2.kobject.net/web/js/dom?rev=1680195462>

Last update: **2023/03/30 18:57**

